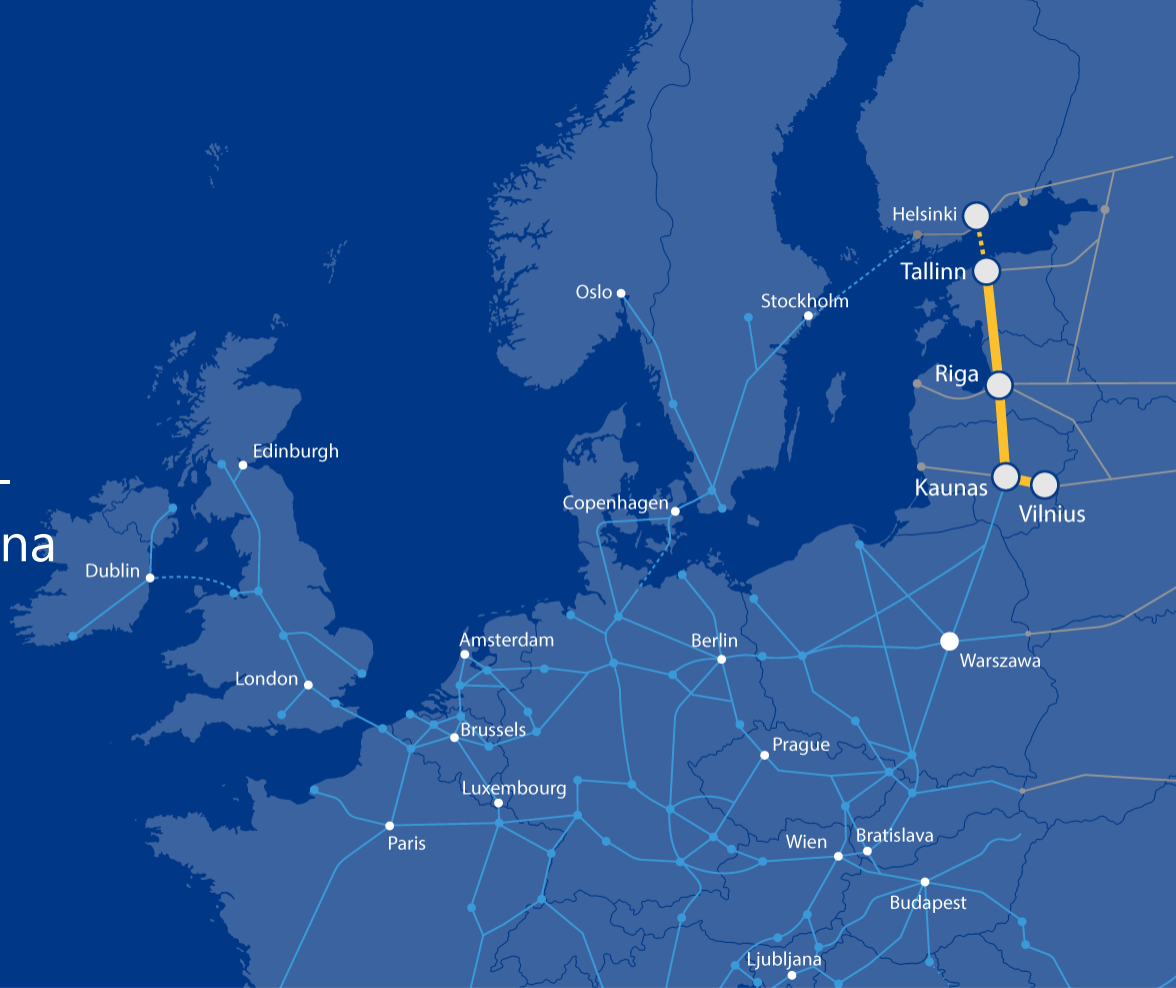




„Rail Baltica“ ruožo Vaškai –  
Lietuvos/Latvijos valstybių siena  
(DPS4),  
Pasvalio raj. sav.  
**VIEŠASIS SVARSTYMAS**



Co-financed by the Connecting Europe  
Facility of the European Union

Jakub Sokoliński, atstovas iš „IDOM Consulting,  
Engineering and Architecture“.

2021/09/08

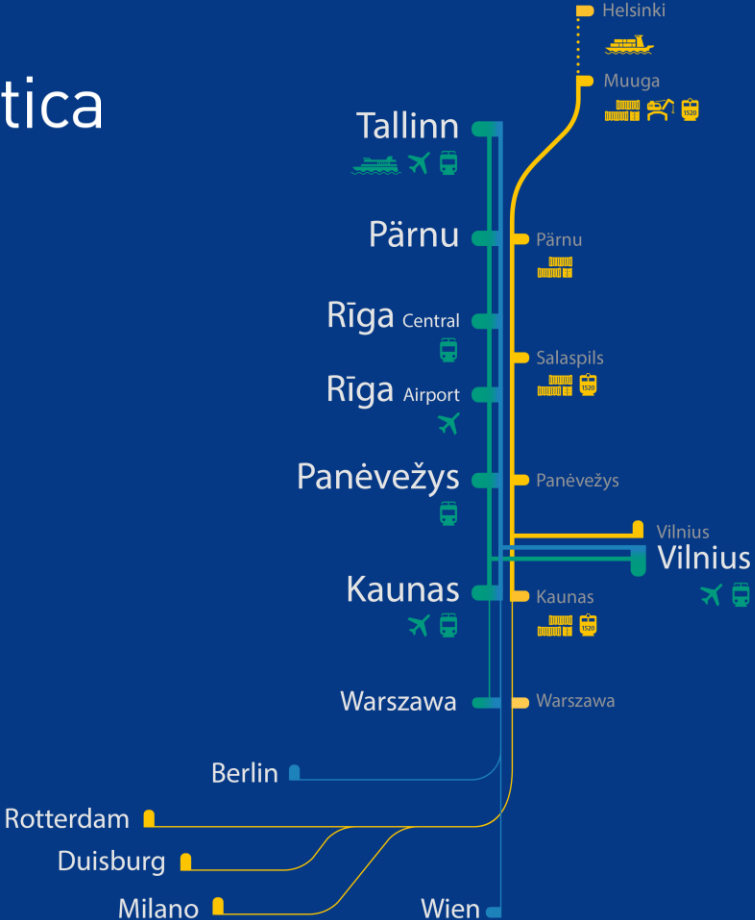


**„Naujo geležinkelio  
ruožo nuo Ramygalos iki  
Lietuvos/Latvijos  
valstybinės sienos  
statinio projektavimo ir  
projekto vykdymo  
priežiūros paslaugos“**



# Rail Baltica

- High Speed
- Night Train
- Freight



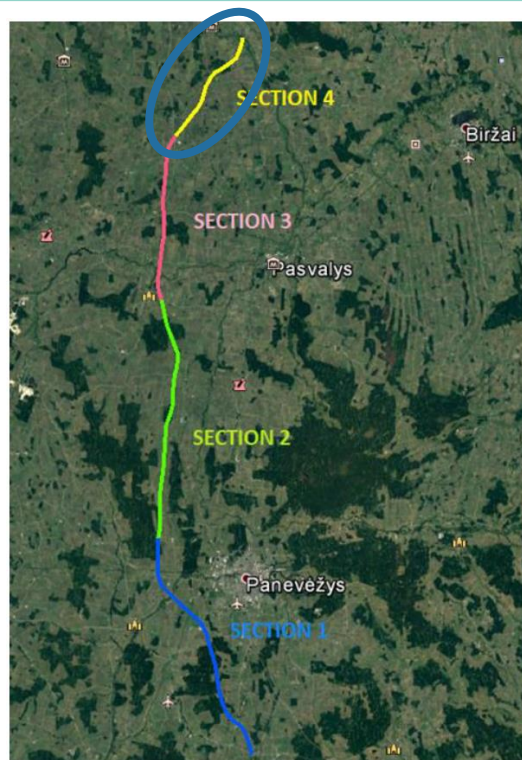
- Viešo susirinkimo pirmininkas – Jakub Sokoliński, atstovas iš „IDOM Consulting, Engineering and Architecture“.
- Viešo susirinkimo sekretorė – Šarūnė Tučinskaitė, projekto administratorė iš UAB „Kelprojektas“.
- Užsakovas – RB Rail AS Lietuvos filialas.
- Statytojas – AB „LTG Infra“
- Suinteresuotos visuomenės pasiūlymai galėjo būti teikiami iki visuomenės viešo susirinkimo pradžios ir šio susirinkimo metu.
- Viešo susirinkimo dalyviai yra registruojami.
- Viešo susirinkimo dalyvių pasisakymai įrašomi į protokolą.
- Viešo susirinkimo protokolą bus parengtas per 3 darbo dienas po susirinkimo.
- Projektuotojas, po viešo susirinkimo per 5 darbo dienas išnagrinėjęs visus gautus visuomenės atstovų pasiūlymus, juos priima arba motyvuotai atmeta. Atmesdamas pasiūlymą, projektuotojas nurodo pasiūlymo atmetimo motyvus, parengia ataskaitą.
- Projektuotojas prašymą pritarti projektiniams pasiūlymams kartu su projektiniais pasiūlymais, ataskaita su priedais, protokolu, garso įrašu, teikia tiesiogiai savivaldybės administracijos valstybės tarnautojui per IS „Infostatyba“.
- Remiantis Lietuvos Respublikos viešojo administravimo įstatymo 36 straipsniu, savivaldybės administracijos valstybės tarnautojo, atliekančio savivaldybės vyriausiojo architekto funkcijas, sprendimas gali būti skundžiamas Administracinių ginčų komisijai arba administraciniam teismui įstatymų numatyta tvarka.

- ⦿ Esama Baltijos šalių jungtis su ES per Lenkiją → **sudėtinga, dideli kaštai**
- ⦿ **Rail Baltica** → **jungtinis** trijų ES narių projektas – **Estija, Latvija ir Lietuva.**
- ⦿ Nauja **Didelio greičio geležinkelio** linija → greita, įprasta dviguba 1435mm vėžė
- ⦿ Simbolinis **Baltijos šalių sugijimas į Europą.**
- ⦿ **Rail Baltica** taps **ES Transeuropinių transporto tinklų (TEN-T) Šiaurės jūros– Baltijos pagrindinio tinklo koridoriaus** dalimi:  
*Jungiančio didžiausius Europos uostus (Roterdamas, Hamburgas ir Antverpenas) per Nyderlandus, Belgiją, Vokietiją ir Lenkiją su trimis Baltijos šalimis.*
- ⦿ Estijos, Latvijos ir Lietuvos **pilna integracija** į Europos geležinkelių erdvę.

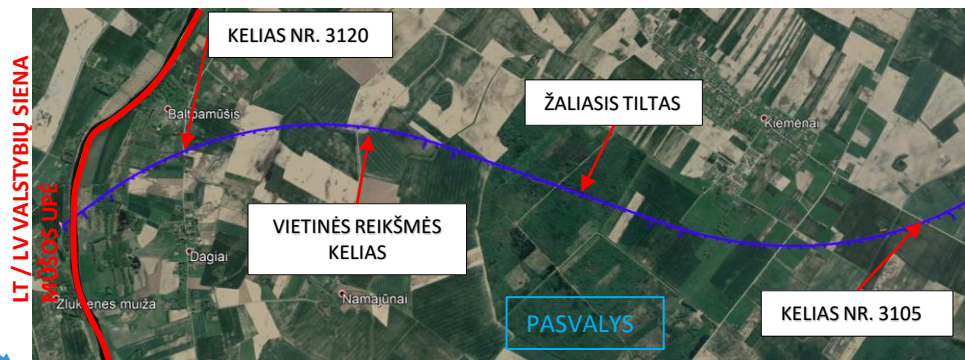
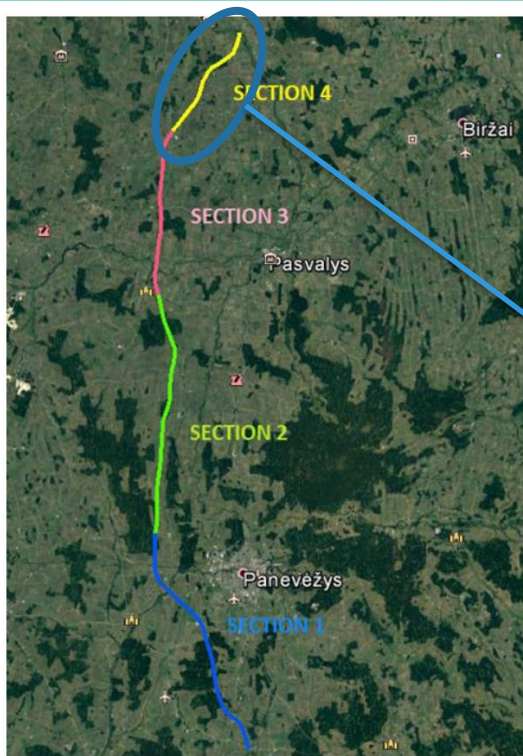


- ⦿ Šis ruožas apima tokias Pasvalio rajono teritorijas kaip **Vaškus** ir **Lietuvos / Latvijos valstybių sieną**.
- ⦿ Šio ruožo **trasa** buvo projektuojama patvirtinto **Specialiojo Plano** ribose ir eina visai šalia: **Grudžių, Kiemėnų, Dagių** ir **Lietuvos / Latvijos valstybių sienos**.
- ⦿ Ši atkarpa kerta keletą esamų infrastruktūros statinių, kurioms suprojektuotos **naujos atskiros sankryžos, išvengiant vieno lygio sankirtų**, kurios kelia vieną iš **didžiausių rūpesčių geležinkelių sektoriuje**.
- ⦿ Lygiagrečiai geležinkelio linijai **projektuojami privažiuojamieji keliai, kurie užtikrins susisiekimą** tarp gretimų privačių žemės sklypų savininkų.

*Pastaba: Šios prezentacijos pristatymo tikslais, pateiksime tik Pasvalio raj. sav. ribose esančių infrastruktūrą.*

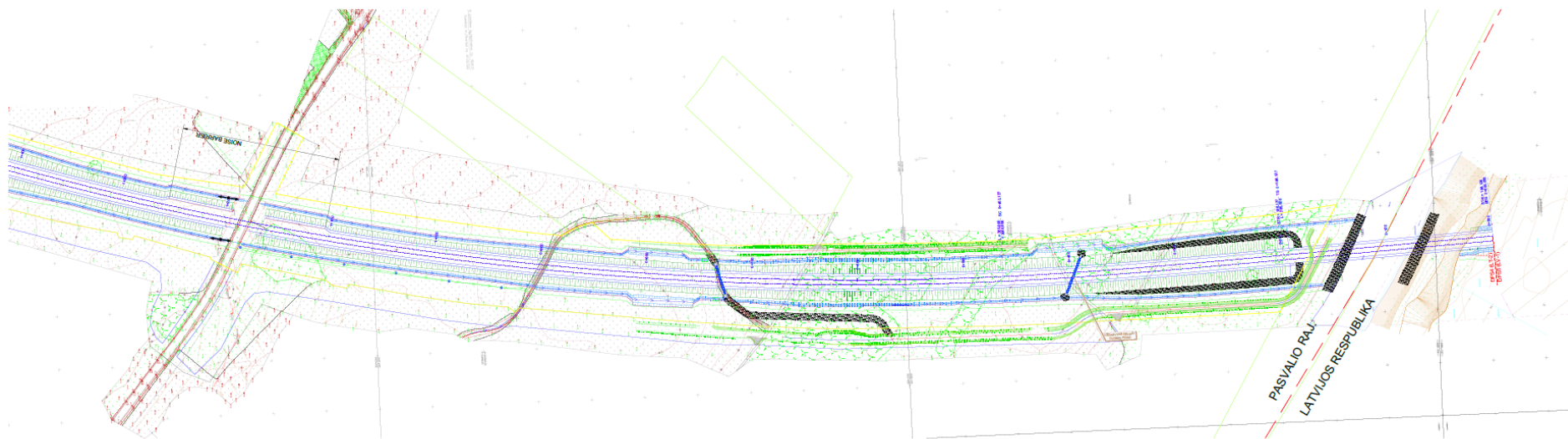


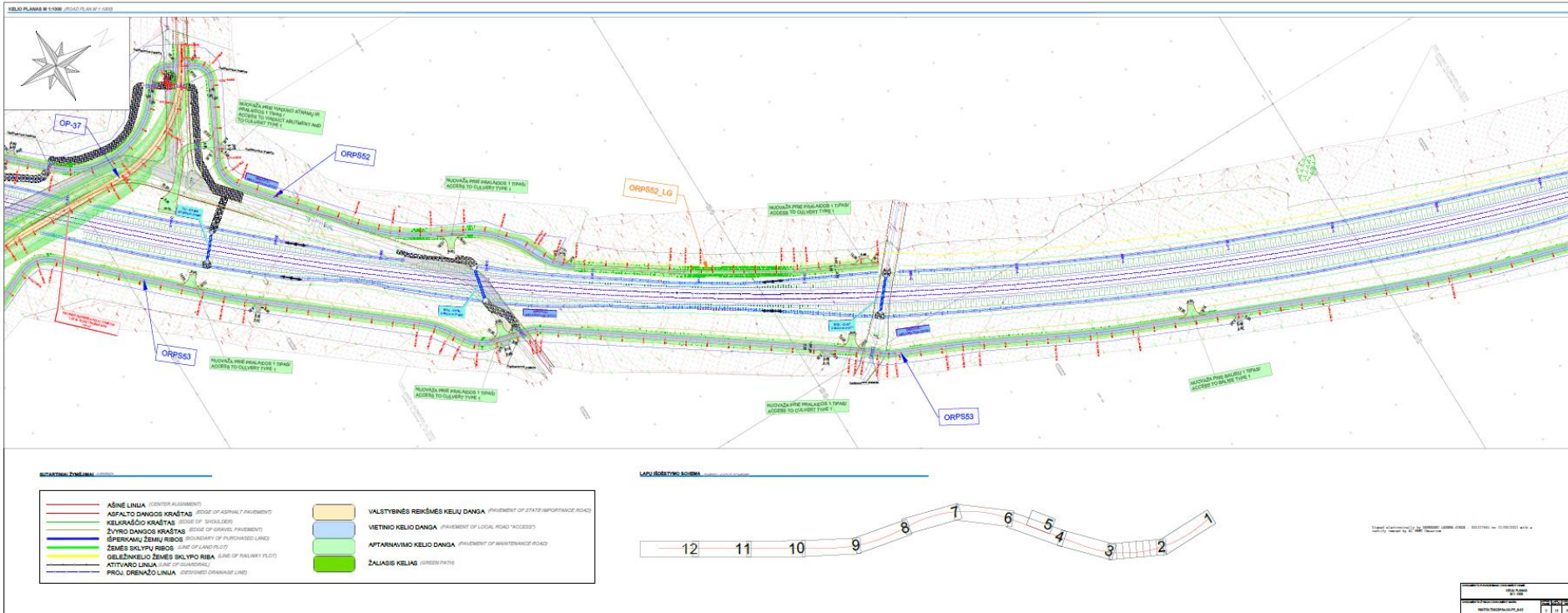
# RUOŽO VAŠKAI-LIETUVOS/LATVIJOS VALSTYBIŲ SIENA BENDRAS APRAŠYMAS

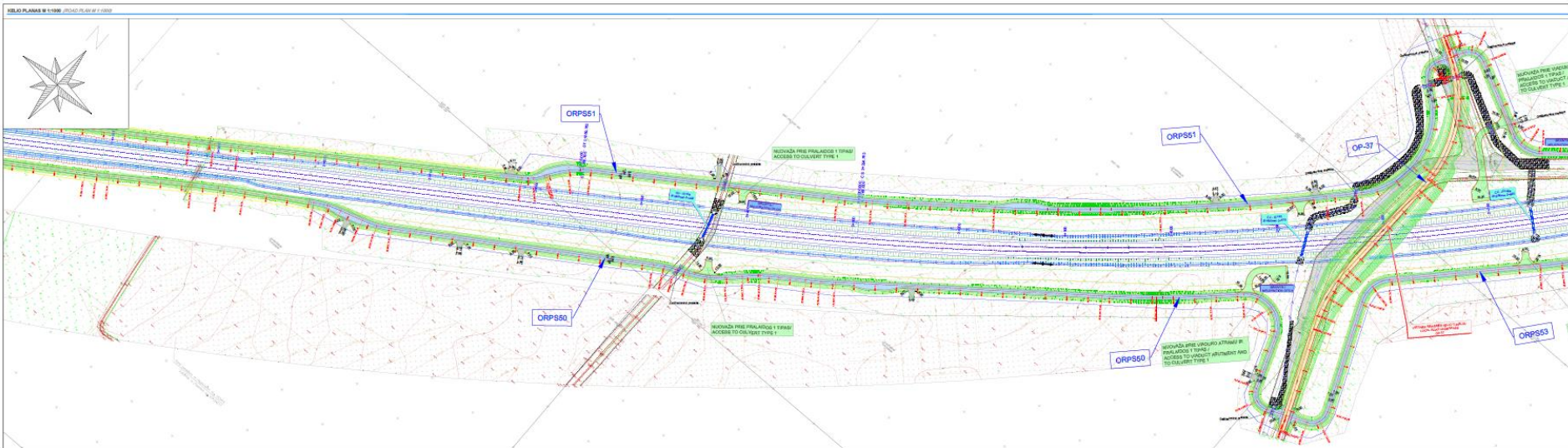







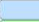













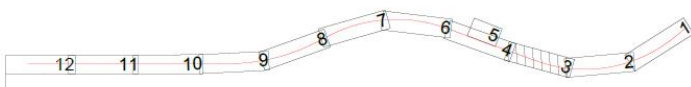


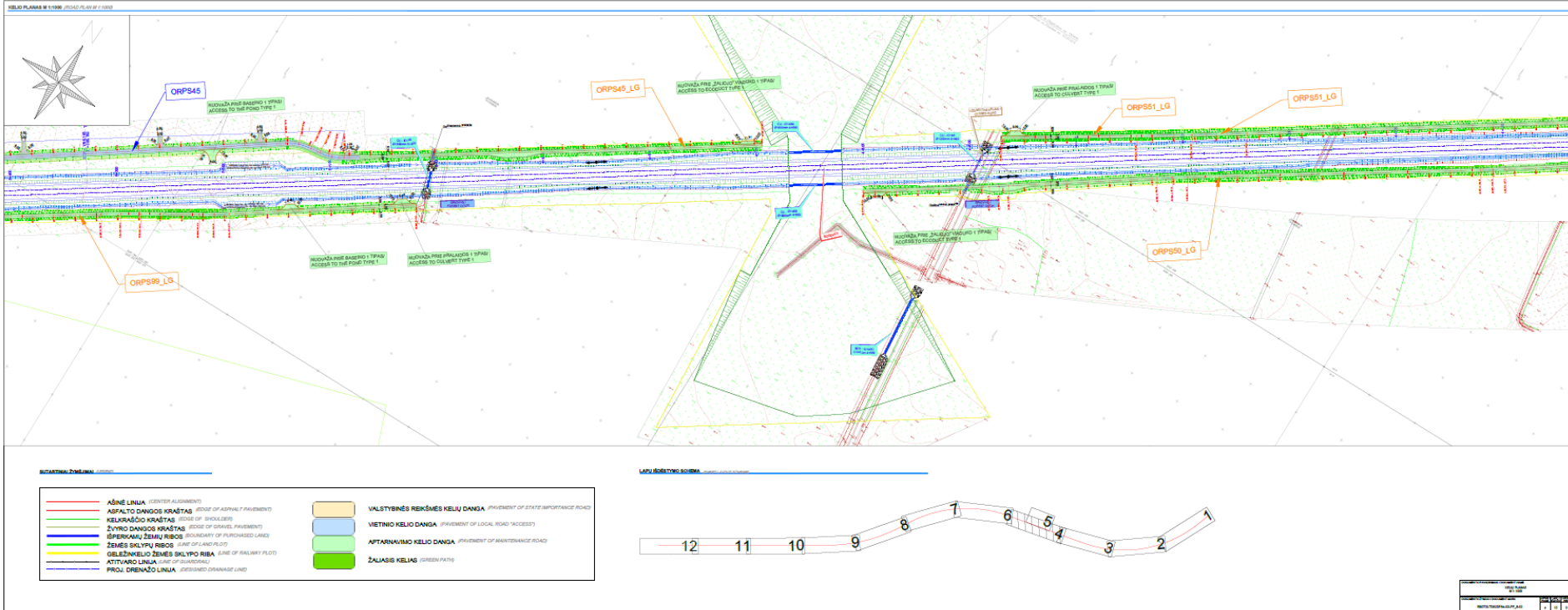


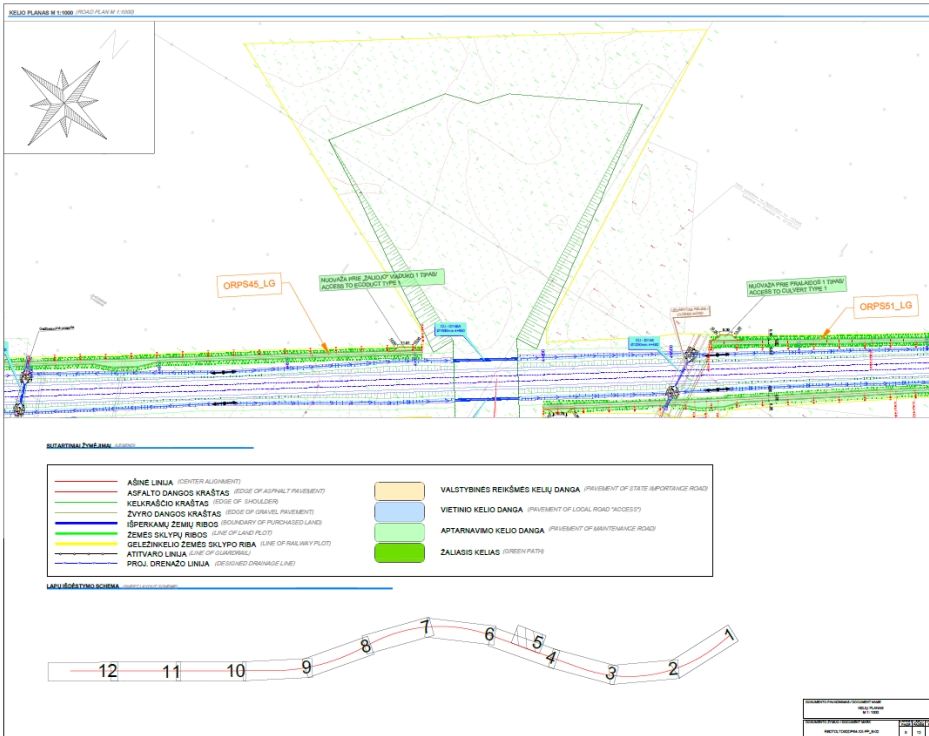
SKAIDINAMAS ŽEMĖŲ PLANAS

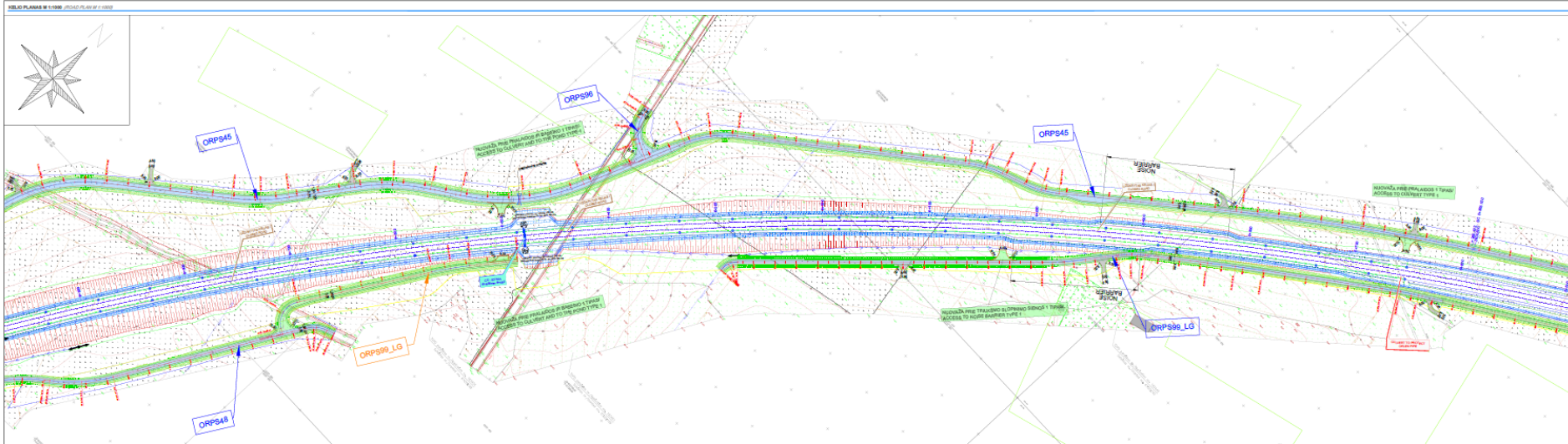
	ASINĖ LINIJA (ROUTE ALIGNMENT)		VALSTYBINĖS REIKŠMĖS KELIŲ DANGIAI (PAVEMENT OF STATE IMPORTANCE ROAD)
	ASFALTO DANGIŲ KRĄŠTAS (EDGE OF ASPHALT PAVEMENT)		VĖTINIO KELIO DANGIAI (PAVEMENT OF LOCAL ROAD "ACCESS")
	KELKRAŠČIO KRĄŠTAS (EDGE OF SHOULDER)		APTARNAVIMO KELIO DANGIAI (PAVEMENT OF MAINTENANCE ROAD)
	ŽYMO DANGIŲ KRĄŠTAS (EDGE OF GRAVEL PAVEMENT)		ŽALIASIS KELIAS (GREEN PATH)
	SIKŠKAMŲ ŽEMŲ RIBOS (BOUNDARY OF PURCHASED LANDS)		
	ZEMĖS SKLŪPŲ RIBOS (PART OF LAND PLOT)		
	GELEŽINKELIO ŽEMĖS SKLŪPO RIBA (LINE OF RAILWAY PLOT)		
	ATTVIRTO ŽEMĖS SKLŪPO RIBA (LINE OF UNDEVELOPED LAND PLOT)		
	PROJ. DRENAŽO LINIJA (DESIGNED DRAINAGE LINE)		

LAUKO BŪVIMO SKEMĖ


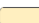

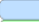











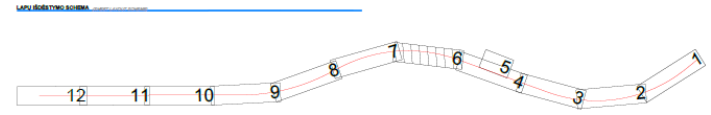


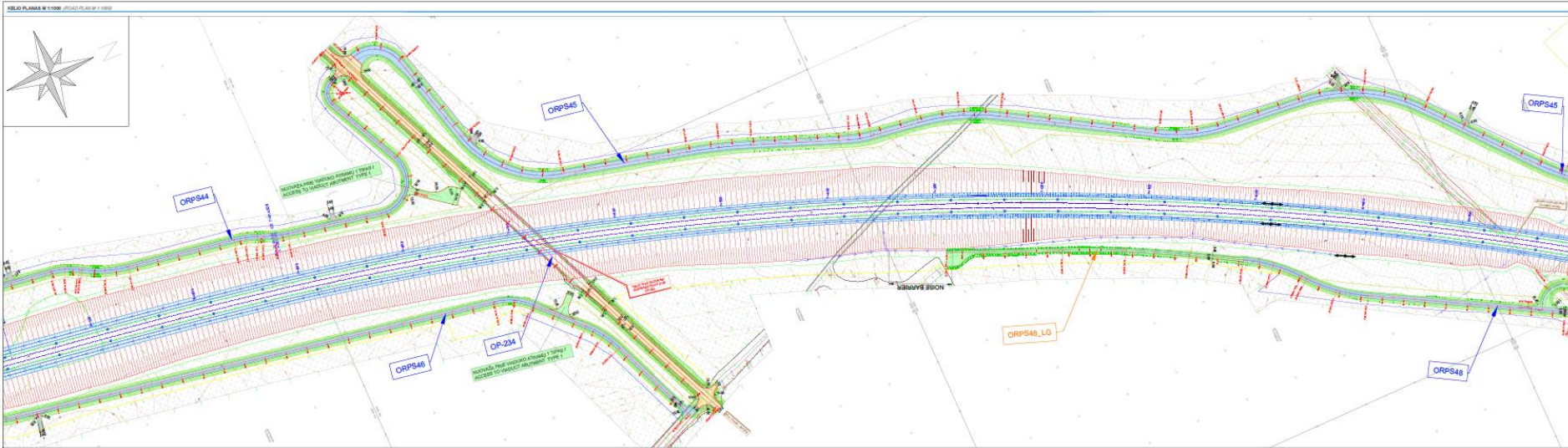





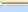

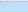

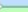







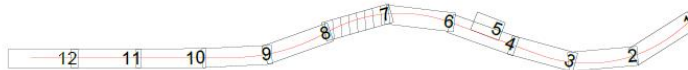
Skiriamieji žymėjimai / Legend

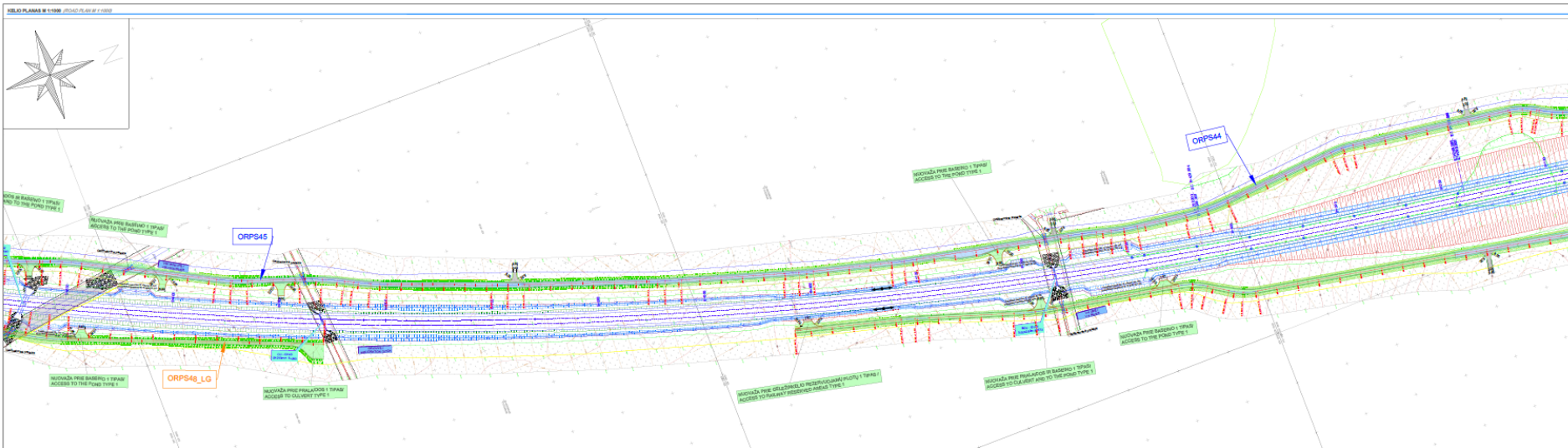
	ASINĖ LINIJA (ROUTE ALIGNMENT)		VALSTYBINĖS REIKĖMĖS KELIŲ DANGIJA (PAVEMENT OF STATE IMPORTANCE ROAD)
	ASFALTO DANĖS KRĄŠTAS (EDGE OF ASPHALT PAVEMENT)		VIENTINIO KELIO DANGIJA (PAVEMENT OF LOCAL ROAD ACCESS)
	KELIAUSIŲ DANĖS KRĄŠTAS (EDGE OF GRAVEL PAVEMENT)		APTARNAVIMO KELIO DANGIJA (PAVEMENT OF MAINTENANCE ROAD)
	ZYVIO DANĖS KRĄŠTAS (EDGE OF GRAVEL PAVEMENT)		ŽALIASIS KELIAS (GREEN PATH)
	SPIERKALŲ ŽEMĖS RIBOS (BOUNDARY OF PURCHASED LANDS)		
	ZEMĖS SKLYPŲ RIBOS (LINE OF LAND PLOTS)		
	GELEŽINKELIO ŽEMĖS SKLYPO RIBA (LINE OF RAILWAY PLOTS)		
	ATTVĀRO LINIJA (LINE OF DRAINAGE)		
	PROJ. DRENAŽO LINIJA (DESIGNED DRAINAGE LINE)		





	AŠINĖ LINIJA (CENTER ALIGNMENT)		VALSTYBINĖS REIKŠMĖS KELIŲ DANGIAI (PAVEMENT OF STATE IMPORTANCE ROADS)
	ASFALTO DANGOS KRĄŠTAI (EDGE OF ASPHALT PAVEMENT)		VIENTNO KELIO DANGIAI (PAVEMENT OF LOCAL ROAD "ACCESS")
	KELIARĄŠIO KRĄŠTAI (EDGE OF SIGNALERS)		APTARNAVIMO KELIO DANGIAI (PAVEMENT OF MAINTENANCE ROAD)
	ZYVŪDANGOS KRĄŠTAI (EDGE OF GRAVEL PAVEMENT)		ŽALIASIS KELIAS (GREEN PATH)
	ŠIENINIŲ ŽEMŲ RIBOS (BOUNDARY OF PURCHASED LANDS)		
	ŽEMĖS SKLYPŲ RIBOS (EDGE OF LAND PLOTS)		
	GIELEŽINKELIO ŽEMĖS SKLYPO RIBA (SIDE OF RAILWAY PLOT)		
	ATTYVANO LINIJA (LINE OF RAILROADING)		
	PROJ. DRENAŽO LINIJA (DESIGNED DRAINAGE LINE)		

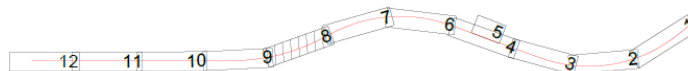




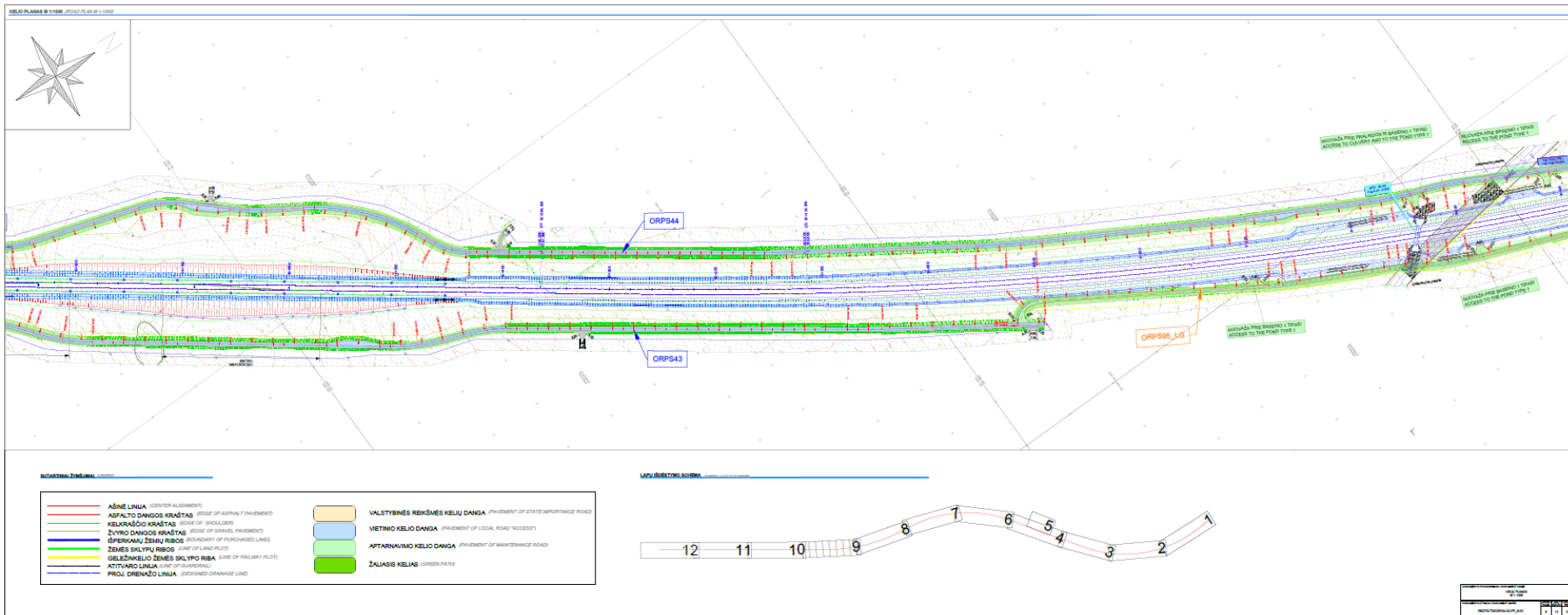
ĮRANGYBŲ ŽYDŲ RINKINYS

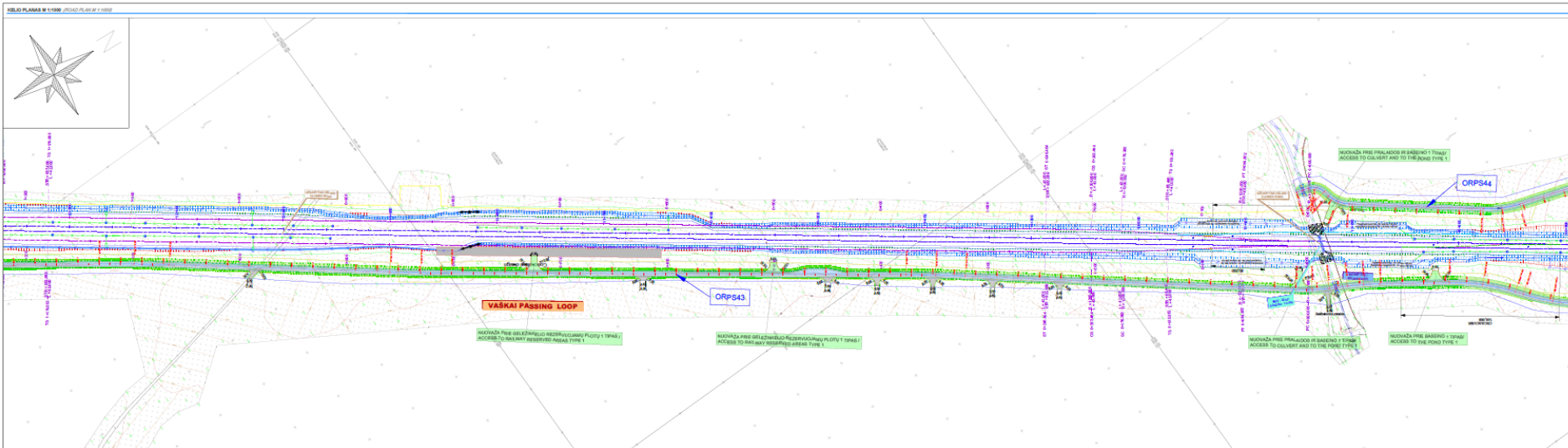
	ASINĖ LINIJA (CENTRAL ALIGNMENT)		VALSTYBINĖS REIKŠMĖS KELIŲ DANGA (PAVEMENT OF STATE IMPORTANCE ROAD)
	ASFALTO DANGOS KRĄŠTAS (EDGE OF ASPHALT PAVEMENT)		VETINIO KELIO DANGA (PAVEMENT OF LOCAL ROAD "ACCESS")
	KELIAKRAŠČIO KRĄŠTAS (EDGE OF SHOULDER)		APTARNAVIMO KELIO DANGA (PAVEMENT OF MAINTENANCE ROAD)
	ZYNDŲ DANGOS KRĄŠTAS (EDGE OF GRAVEL PAVEMENT)		ŽALIASIS KELIAS (GREEN PATH)
	SPECIALIJI ŽEMĖS RIBOS (BOUNDARY OF PURCHASED LANDS)		
	ŽEMĖS SKLYPU RIBOS (LINE OF LAND PLOT)		
	GELEŽINKELIO ŽEMĖS SKLYPO RIBA (LINE OF RAILWAY PLOT)		
	ATTVARO LINIJA (LINE OF GUARDRAIL)		
	PROJ. DRENAŽO LINIJA (DESIGNED DRAINAGE LINE)		

LAPO IŠDĖSTIMO SCHEMA



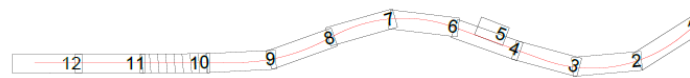


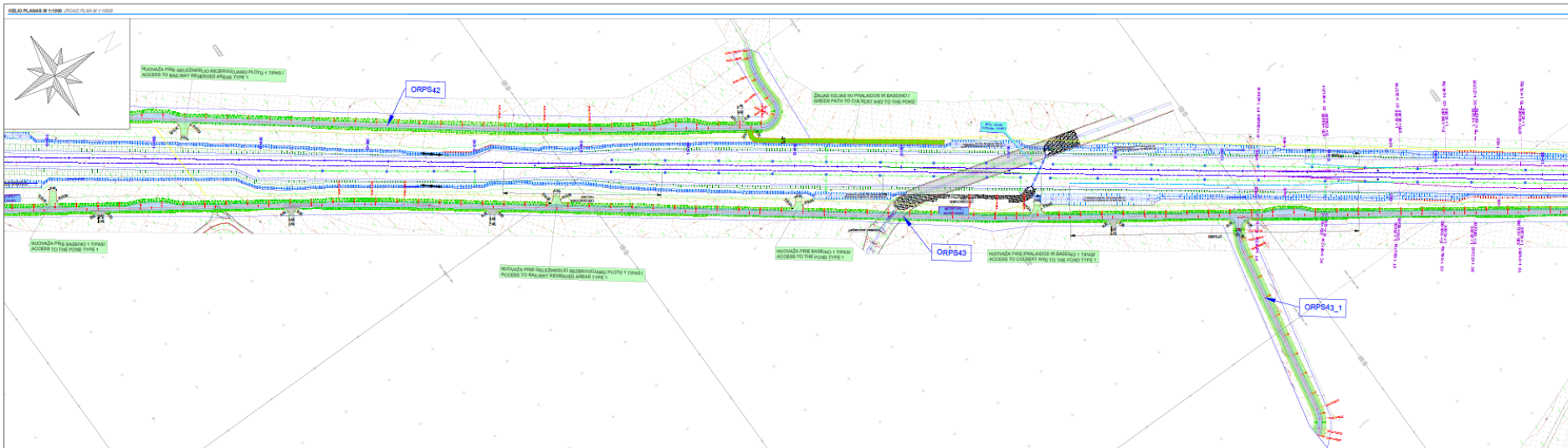







Informacinis žemėlapis

	ASINĖ LINIA (CENTER ALIGNMENT)		VALSTYBĖS REIKŠMĖS KELIŲ DANGIA (PAVEMENT OF STATE-IMPORTANCE ROADS)
	ASFALTO DANGOS KRĄŠTAS (EDGE OF ASPHALT PAVEMENT)		VIETINIO KELIO DANGIA (PAVEMENT OF LOCAL ROAD "ACCESS")
	KELIAKRAŠČIO KRĄŠTAS (EDGE OF SHOULDER)		APTARNAVIMO KELIO DANGIA (PAVEMENT OF MAINTENANCE ROAD)
	ŽYVŲ DANGOS KRĄŠTAS (EDGE OF GRAVEL PAVEMENT)		ŽALIASIS KELIAS (GREEN PATH)
	SĖPIKŲ ŽEMĖS RIBOS (BOUNDARY OF IMPROVED LAND)		
	ŽEMĖS SKLYPŲ RIBOS (SIDE OF LAND PLOT)		
	GELEŽINKELIO ŽEMĖS SKLYPO RIBA (SIDE OF RAILWAY PLOT)		
	ATTYKIMO LINIA (LINE OF ALIGNMENT)		
	PROJ. DRENAŽO LINIA (DESIGNED DRAINAGE LINE)		

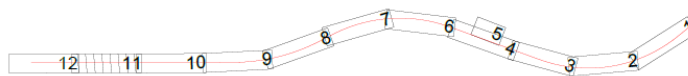




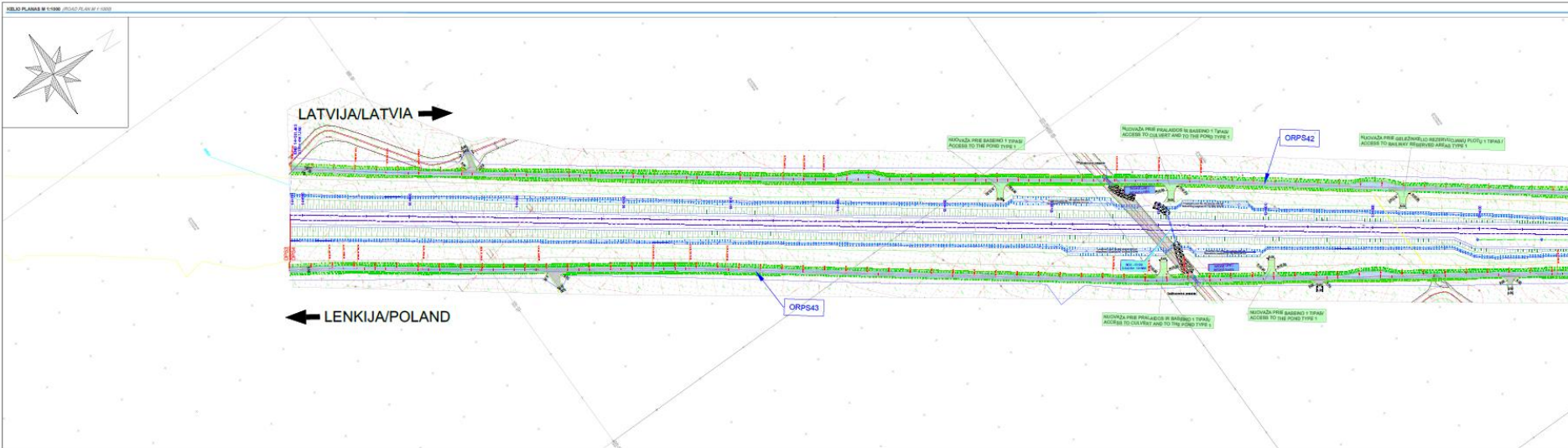
### Infrastruktūros žymėjimai

	ASINĖ LINIJA (CENTER ALIGNMENT)		VALSTYBINĖS REIKŠMĖS KELIŲ DANGA (PAVEMENT OF STATE IMPORTANCE ROAD)
	ASFALTO DANGOS KRĄŠTAS (EDGE OF ASPHALT PAVEMENT)		VIENTONIO KELIO DANGA (PAVEMENT OF LOCAL ROAD ACCESS)
	KELIAKRAŠČIO KRĄŠTAS (EDGE OF SHOULDER)		APTARNAVIMO KELIO DANGA (PAVEMENT OF MAINTENANCE ROAD)
	DYVINO DANGOS KRĄŠTAS (EDGE OF GRAVEL PAVEMENT)		ŽALIASIS KELIAS (GREEN PATH)
	ŠIENINIŲ ŽEMŲ RIBOS (BOUNDARY OF PURCHASED LAND)		
	ŽEMĖS SKLYPŲ RIBOS (EDGE OF LAND PLOT)		
	GELIŽINKELIO ŽEMĖS SKLYPO RIBA (EDGE OF RAILWAY PLOT)		
	AKTIVAVIMO LINIJA (LINE OF SIGNAGING)		
	PROJ. DRENAŽO LINIJA (DESIGNED DRAINAGE LINE)		

### Lušų šlaitams žymėjimai

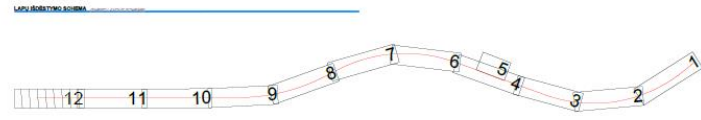


Projekto autoras: UAB "Baltijos keliai" (Project author: UAB "Rail Baltica")

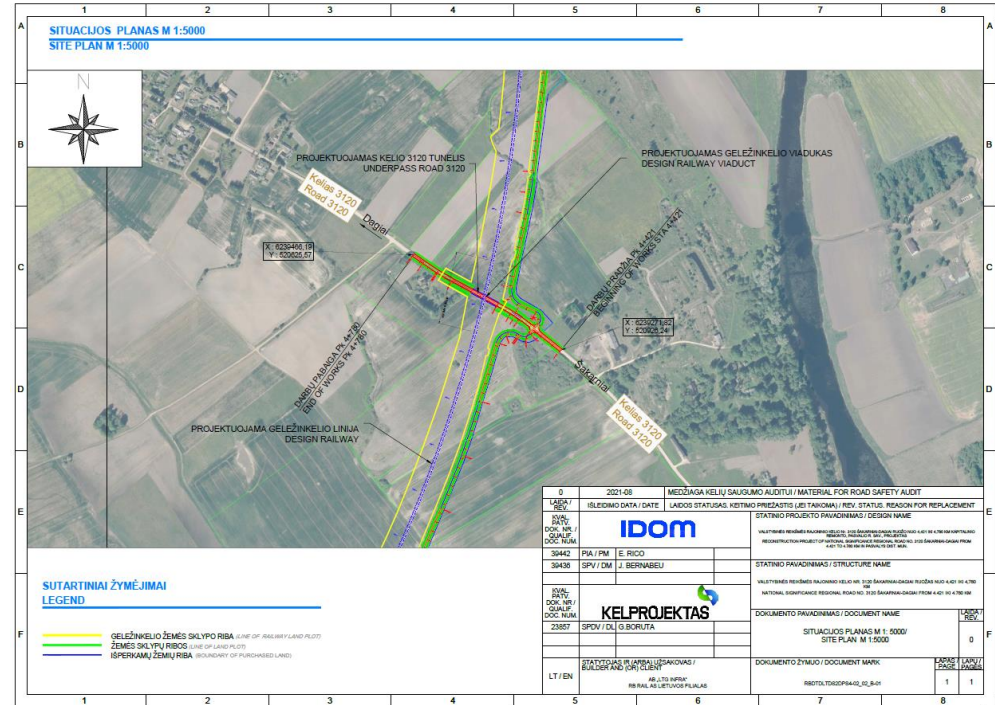


SAVIVOKTAVIŠKŲ ŽEMELŲ PLANAS

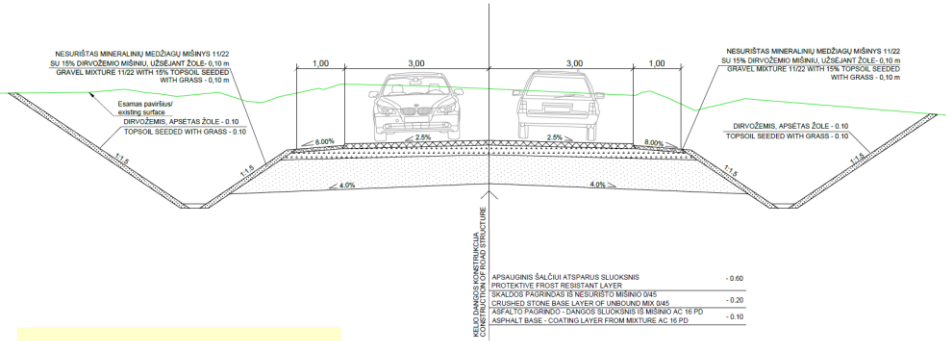
	ASINĖ LINIJA (CENTRAL ALIGNMENT)		VALSTYBINĖS REIKŠMĖS KELIŲ DANGIA (PAVEMENT OF STATE IMPORTANCE ROADS)
	ASFALTO DANGOS KRAŠTAS (EDGE OF ASPHALT PAVEMENT)		VIETINIO KELIO DANGIA (PAVEMENT OF LOCAL ROAD "ACCESS")
	KELKRAŠČIO KRAŠTAS (EDGE OF SHOULDER)		APTARNAVIMO KELIO DANGIA (PAVEMENT OF MAINTENANCE ROAD)
	ŽVYRŲ DANGOS KRAŠTAS (EDGE OF GRAVEL PAVEMENT)		ŽALIASIS KELIAS (GREEN PATH)
	SIEPKAMŲ ŽEMELIO RIBOS (BOUNDARY OF PURCHASED LANDS)		
	ZEMĖS SKLYPŲ RIBOS (LINE OF LAND PLOTT)		
	GELBŽINKELIO ŽEMĖS SKLYPO RIBA (LINE OF RAILWAY PLOT)		
	KTIVILKŲ LINIJA (LINE OF SUBSIDENCE)		
	PROJ. DRENIAŽIO LINIJA (DESIGNED DRAINAGE LINE)		



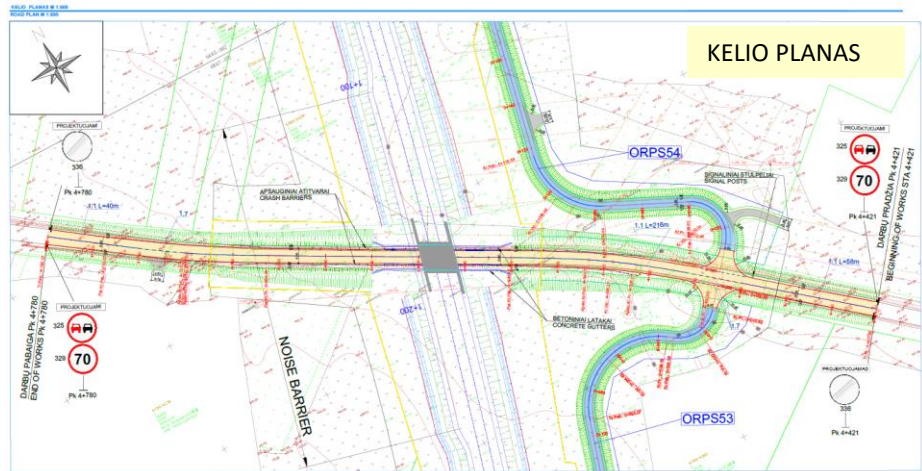
- Geležinkelio linija kertasi su keliu Nr. 3120 Šakarniai - Dagiai, ruožas nuo 4+421 km iki 4+780 priklauso Pasvalio rajono savivaldybei.
- Planuojama įrengti geležinkelio viaduką sankirtoje su keliu.
- Abiejose geležinkelio linijos pusės planuojama įrengti jungiamuosius kelius tam, kad užtikrinti privažiavimą nuo kelio Nr.3120 iki geležinkelio
- Numatomos galimybės įrengti pėsčiųjų ir dviračių takus vadovaujantis VĮ „Lietuvos automobilių kelių direkcija“ reikalavimais

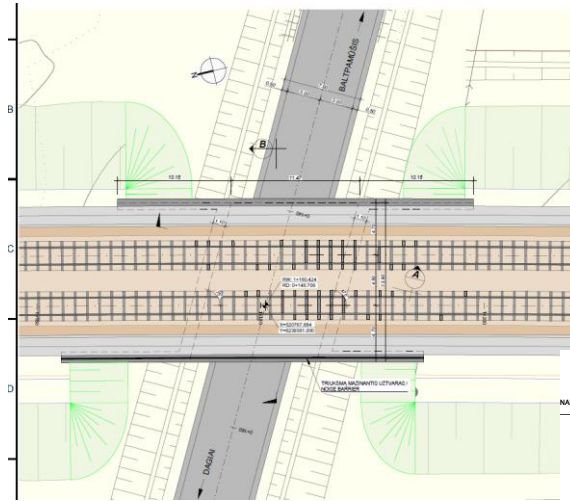


VALSTYBINĖS REIKŠMĖS RAJONINIO KELIO NR. 3120 DANGOS KONSTRUKCIJOS SKERSINIS PROFILIS TIES PK 4+700  
CROSS SECTION OF NATIONAL SIGNIFICANCE REGIONAL ROAD NO. 3120 AT PK 4+700



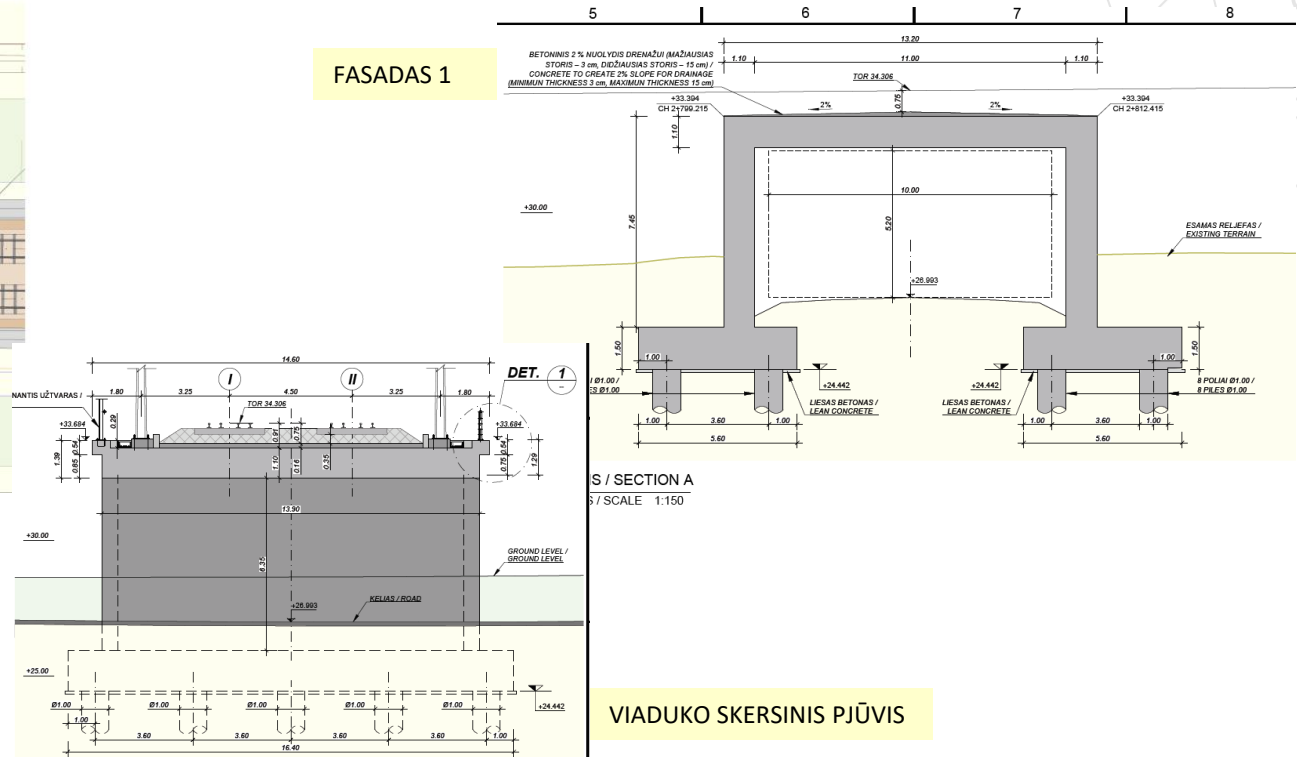
KELIO SKERSINIS PJŪVIS



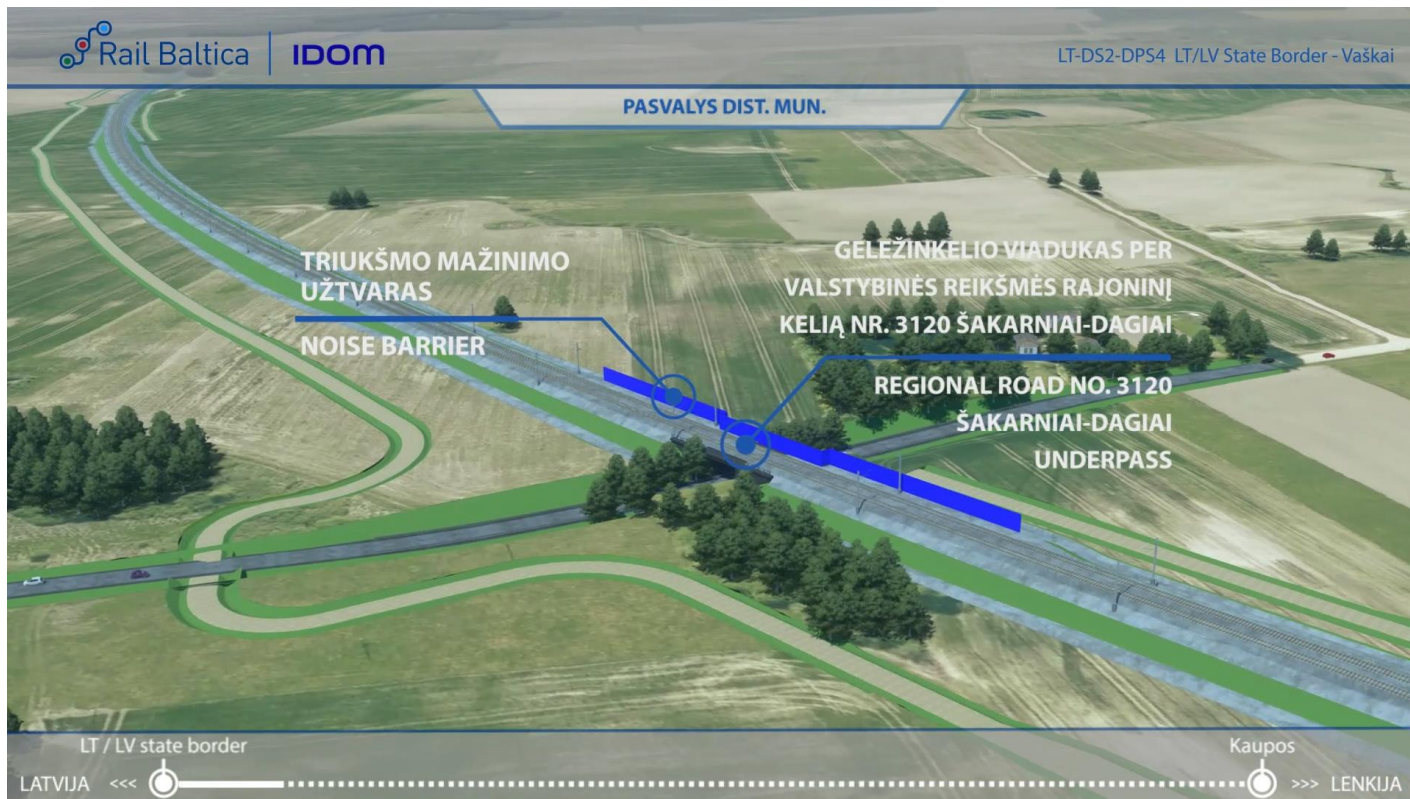


GELEŽINKELIO VIADUKO PLANAS

FASADAS 1

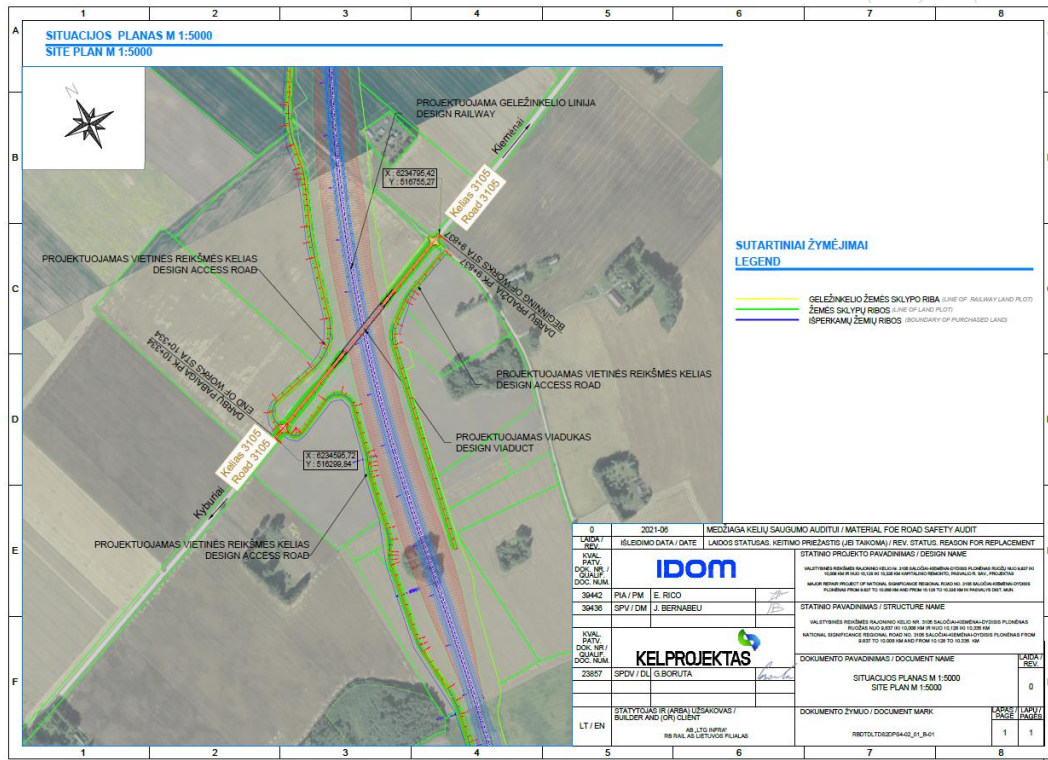


VIADUKO SKERSINIS PJŪVIS

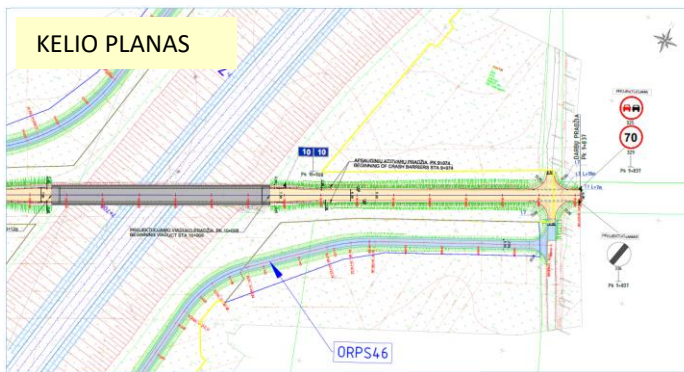
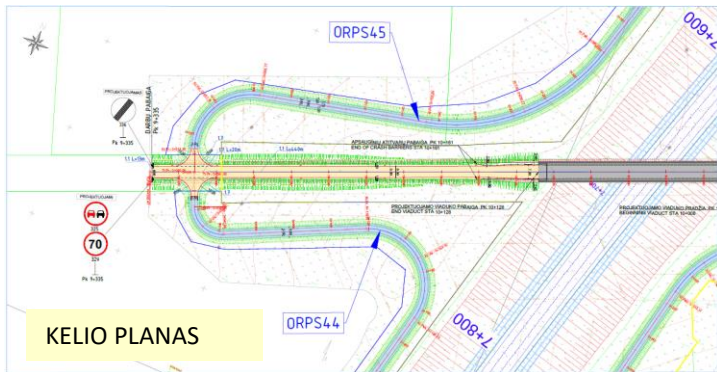




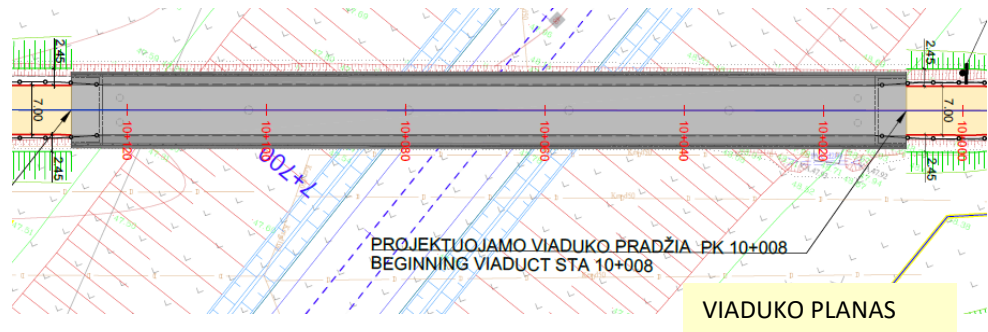
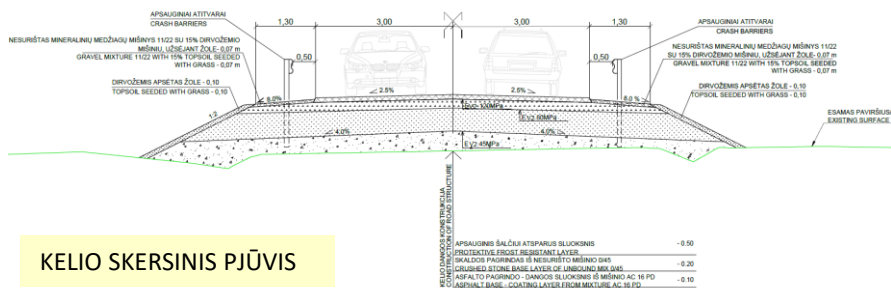
- Geležinkelio linija kertasi su keliu Nr. 3105 Saločiai – Kiemėnai – Didysis Plonėnas, ties ruožu nuo 9,837 km iki 10,008 km ir nuo 10,128 km iki 10,335. Ties 10,068 km rengiamas viadukas.
- Sankirtoje su geležinkeliu planuojama įrengti automobilių viaduką.
- Planuojama įrengti jungiamuosius kelius abiejuose geležinkelio linijos pusėse tam, kad užtikrinti privažiavimą prie privačių sklypų.
- Nėra reikalavimų pėsčiųjų-dviračių takams
- Tam, kad užtikrinti saugumą, pėsčiųjų takas atskiriamas nuo rajoninio kelio apsauginiais atitvarais.



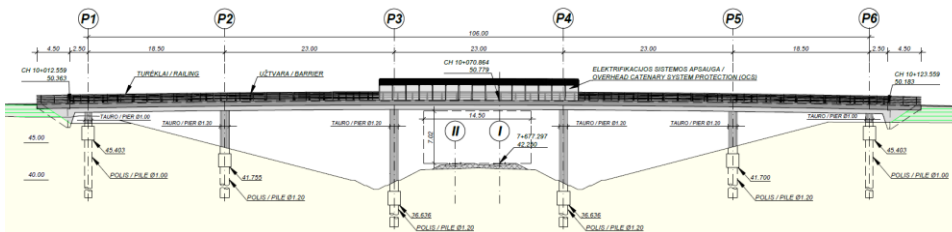
# KELIO NR. 3105 PLANAS IR SKERSINIS PJŪVIS



VALSTYBINĖS REIKŠMĖS RAJONINIO KELIO NR. 3105 DANGOS KONSTRUKCIJOS SKERSINIS PROFILIS TIES PK 9+990  
CROSS SECTION OF NATIONAL SIGNIFICANCE REGIONAL ROAD NO. 3105 AT PK 9+990

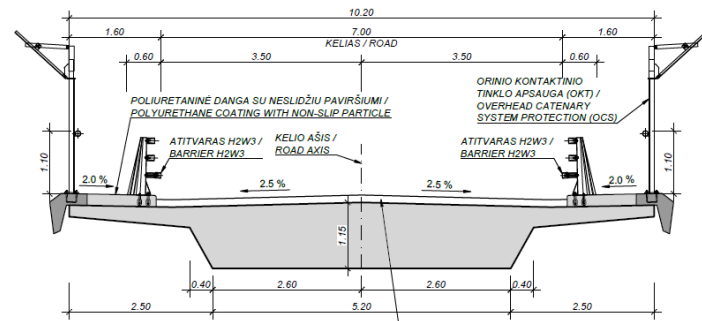


# KELIO NR. 3105– VIADUKO FASADAS IR SKERSINIS PJŪVIS



FASADAS / ELEVATION  
 MASTELIS / SCALE 1:500  
 VIENETAI / UNITS IN m

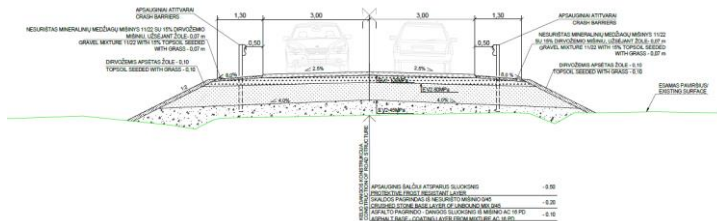
## VIADUKO FASADAS



SKERSINIS PJŪVIS / CROSS SECTION  
 MASTELIS / SCALE 1:100  
 VIENETAI / UNITS IN m

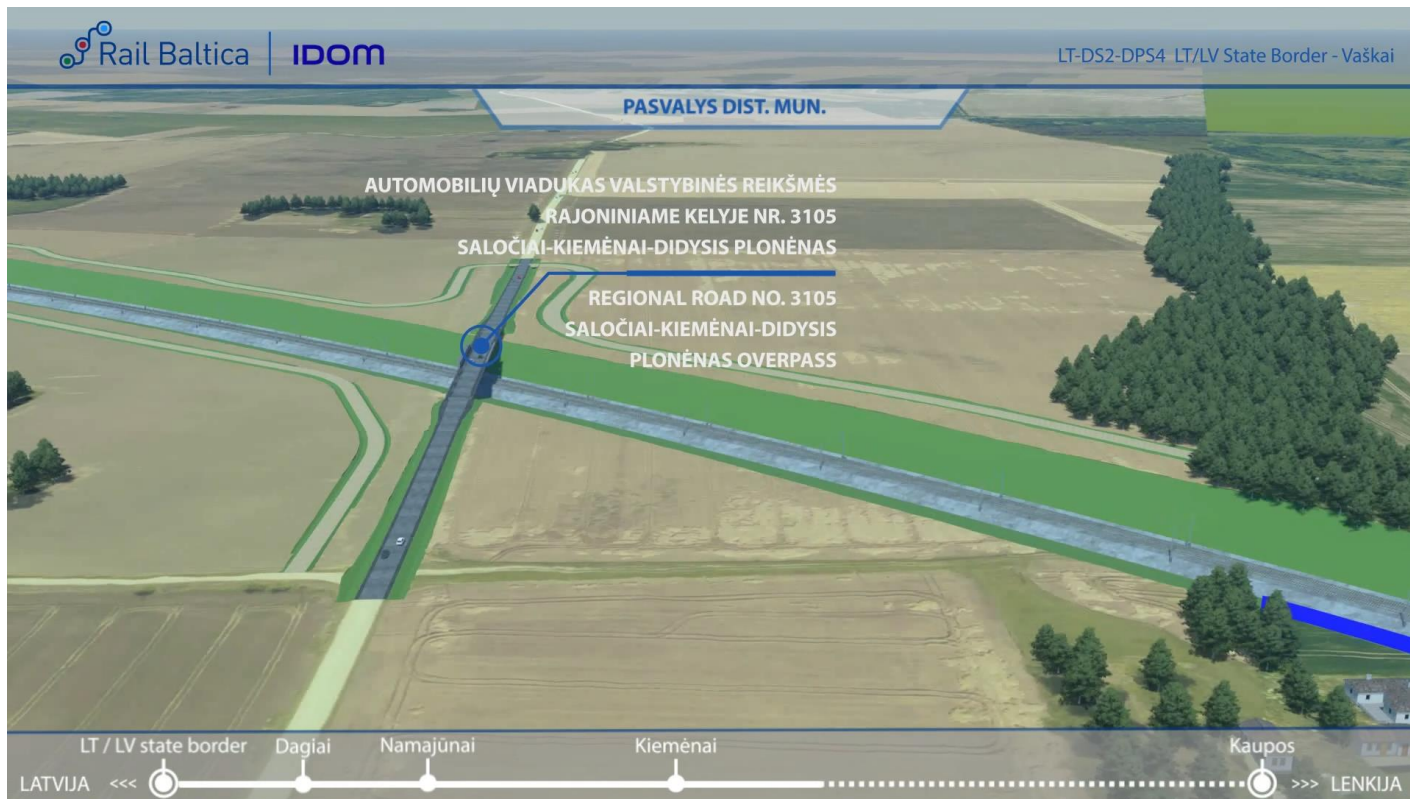
AC 11 VN 4 cm  
 AC 16 AS 4 cm  
 APSAUGINIS ASFALTO SLUOKSNIS SMA 5 S 2cm  
 BETONO LYGINAMASIS SLUOKSNIS, NEPRALAUDIS  
 VANDENIUI (2 SLUOKSNIAI) 3 cm /  
 AC 11 VN 4 cm  
 AC 16 AS 4 cm  
 PROTECTIVE ASPHALT LAYER SMA 5 S 2cm  
 CONCRETE LEVELLING LAYER AND  
 WATERPROOFING (2LAYER) 3cm

VALSTYBINĖS REIKŠMĖS RAJONINIO KELIO NR. 3105 DANGOS KONSTRUKCIJOS SKERSINIS PROFILIS TIES PK 9+990  
 CROSS SECTION OF NATIONAL SIGNIFICANCE REGIONAL ROAD NO. 3105 AT PK 9+990



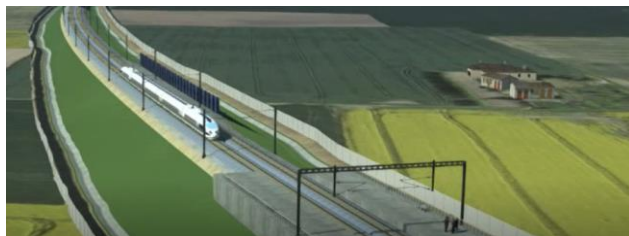
## KELIO ANT SANKASOS SKERSINIS PJŪVIS

## KELIO ANT VIADUKO SKERSINIS PJŪVIS



- ❑ Natūra 2000" teritorijų šiame ruože nebuvo nustatyta.
- ❑ Tyrinėjimų etape buvo atlikti gyvūnų migracijos tyrimai. Remiantis gautais rezultatais, siūloma įrengti 1 žaliąjį tiltą.
- ❑ Numatomos triukšmo mažinimo priemonės: 2 triukšmo mažinimo užtvagai.

Gyvenvietė	Vieta	Triukšmo mažinimo priemonė
Pasvalio raj. sav.	1+100 - 1+26 5+820 - 5+940, 5+900 - 6+020 7+293 - 7+347	Triukšmo mažinimo užtvaras



*Triukšmo mažinimo užtvaro pavyzdys*



*Triukšmo mažinimo užtvaro pavyzdys*

KLAUSIMAI?



AČIŪ





Check out the  
project status here:  
**[railbaltica.org](https://railbaltica.org)**

