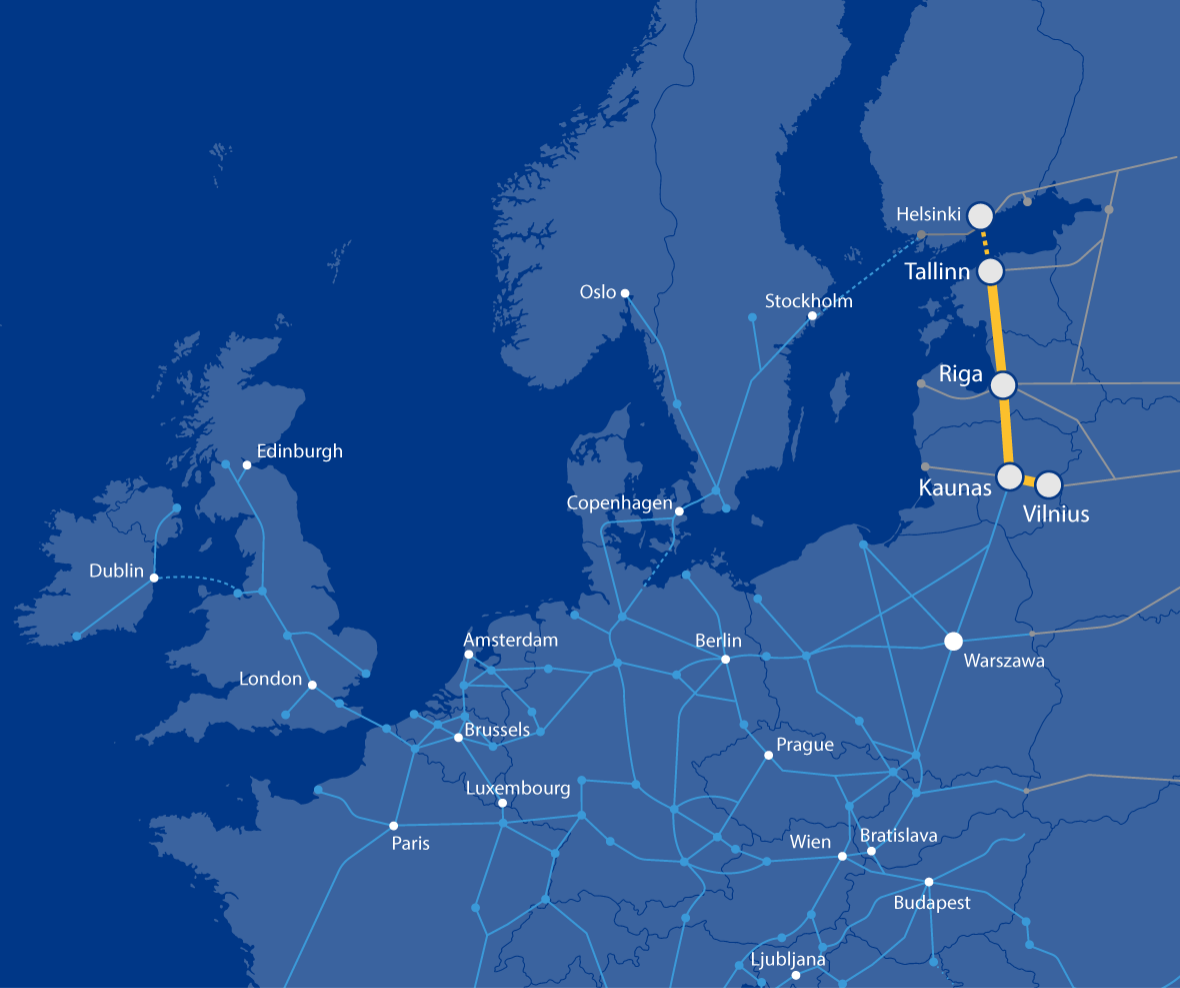
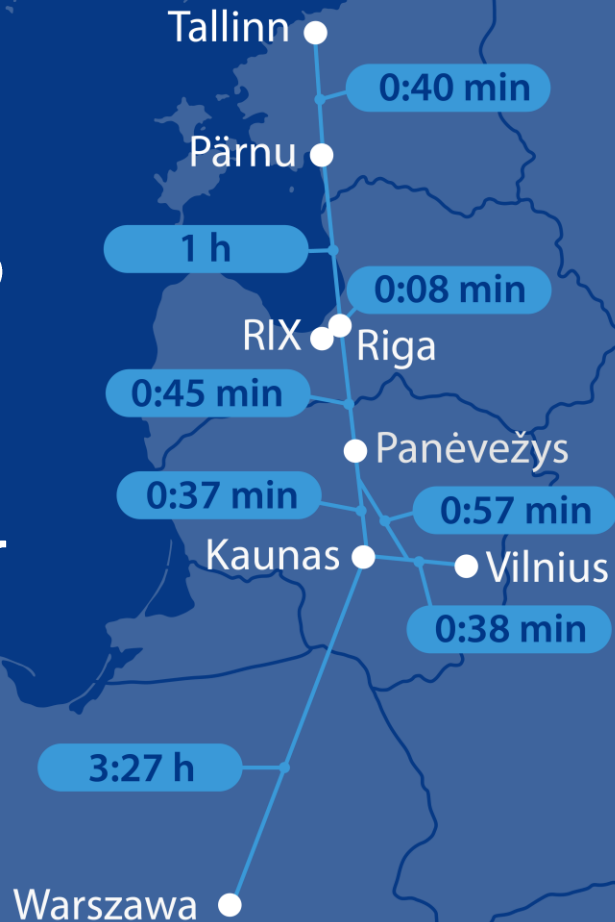


„Rail Baltica“ ruožo  
Berčiūnai – Joniškėlis,  
Panevėžio raj. sav.  
**VIEŠASIS SVARSTYMAS**



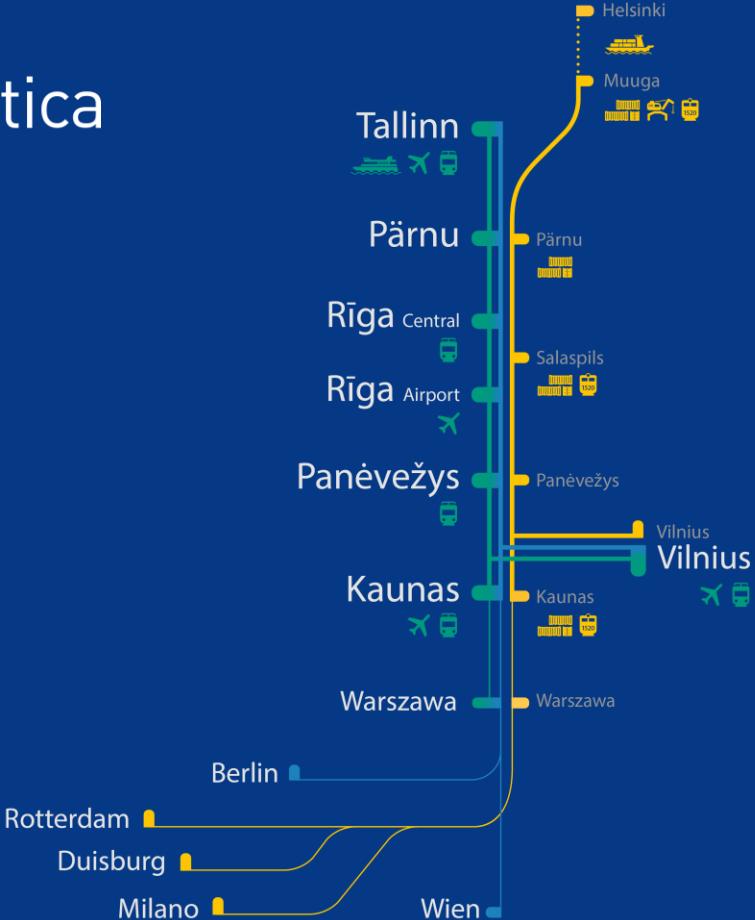


# „Naujo geležinkelio ruožo nuo Ramygalos iki Lietuvos/Latvijos valstybinės sienos statinio projektavimo ir projekto vykdymo priežiūros paslaugos“



# Rail Baltica

- High Speed
- Night Train
- Freight



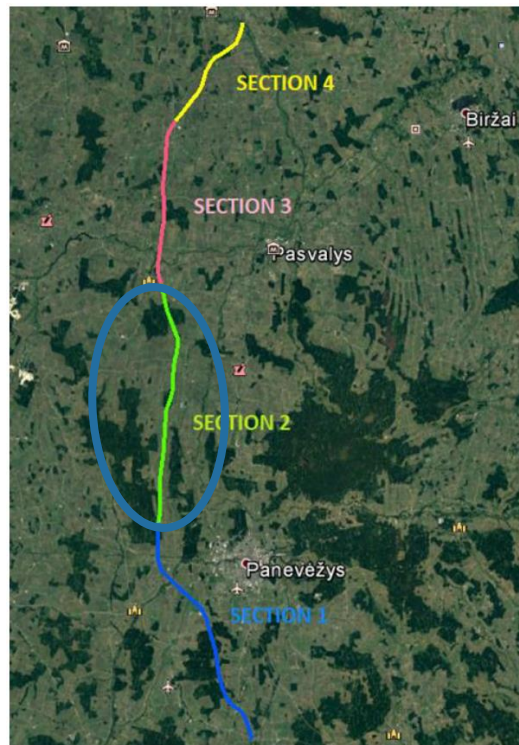
- Viešo susirinkimo pirmininkas – Jakub Sokoliński, atstovas iš „IDOM Consulting, Engineering and Architecture“.
- Viešo susirinkimo sekretorius – Mykolas Dumbrava
- Užsakovas – RB Rail AS Lietuvos filialas
- Statytojas – AB „LTG Infra“
- Suinteresuotos visuomenės pasiūlymai galėjo būti teikiami iki visuomenės viešo susirinkimo pradžios ir šio susirinkimo metu.
- Viešo susirinkimo dalyviai yra registruojami.
- Viešo susirinkimo dalyvių pasisakymai įrašomi į protokolą.
- Viešo susirinkimo protokolas bus parengtas per 3 darbo dienas po susirinkimo.
- Projektuotojas, po viešo susirinkimo per 5 darbo dienas išnagrinėjęs visus gautus visuomenės atstovų pasiūlymus, juos priima arba motyvuotai atmeta. Atmesdamas pasiūlymą, projektuotojas nurodo pasiūlymo atmetimo motyvus, parengia ataskaitą.
- Projektuotojas prašymą pritarti projektiniams pasiūlymams kartu su projektiniais pasiūlymais, ataskaita su priedais, protokolu, garso įrašu, teikia tiesiogiai savivaldybės administracijos valstybės tarnautojui per IS „Infostatyba“.
- Remiantis Lietuvos Respublikos viešojo administravimo įstatymo 36 straipsniu, savivaldybės administracijos valstybės tarnautojo, atliekančio savivaldybės vyriausiojo architekto funkcijas, sprendimas gali būti skundžiamas Administracinių ginčų komisijai arba administraciniam teismui įstatymų numatyta tvarka.

- Esama Baltijos šalių jungtis su ES per Lenkiją  sudėtinga, dideli kaštai
- Rail Baltica  jungtinis trijų ES narių projektas – Estija, Latvija ir Lietuva.
- Nauja Didelio greičio geležinkelio linija  greita, įprasta dviguba 1435mm vėžė
- Simbolinis Baltijos šalių sugūžimas į Europą.
- Rail Baltica taps ES Transeuropinių transporto tinklų (TEN-T) Šiaurės jūros– Baltijos pagrindinio tinklo koridoriaus dalimi:  
*Jungiančio didžiausius Europos uostus (Roterdamas, Hamburgas ir Antverpenas) per Nyderlandus, Belgiją, Vokietiją ir Lenkiją su trimis Baltijos šalimis.*
- Estijos, Latvijos ir Lietuvos pilna integracija į Europos geležinkelių erdvę.

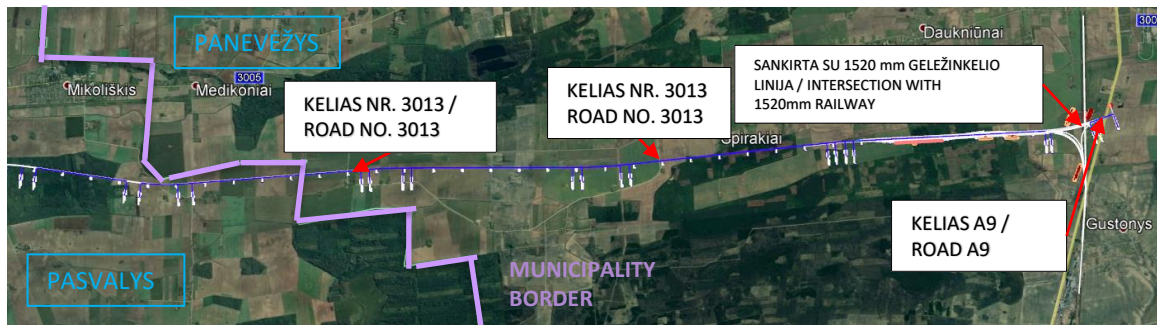
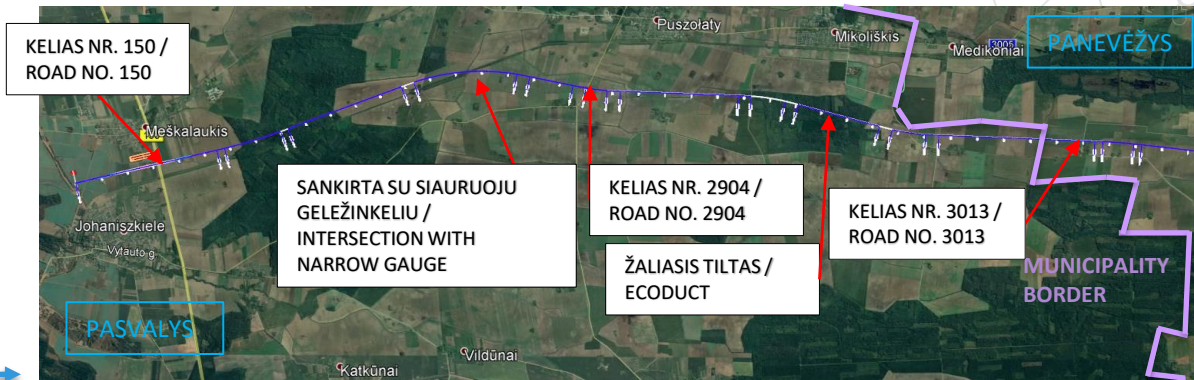
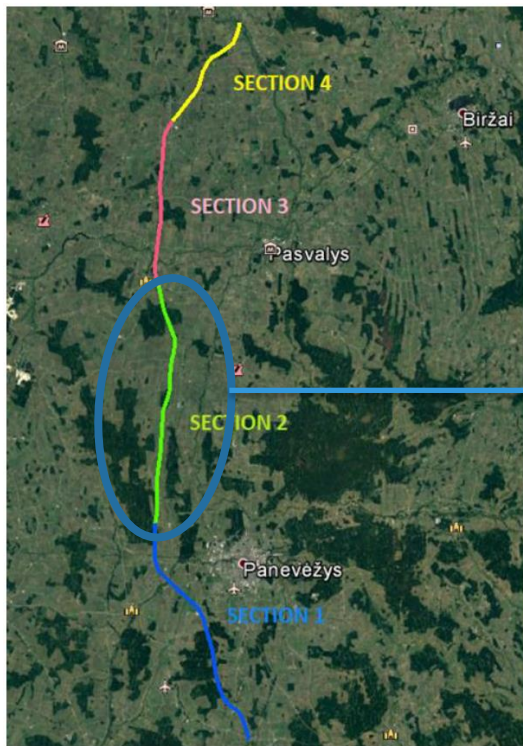


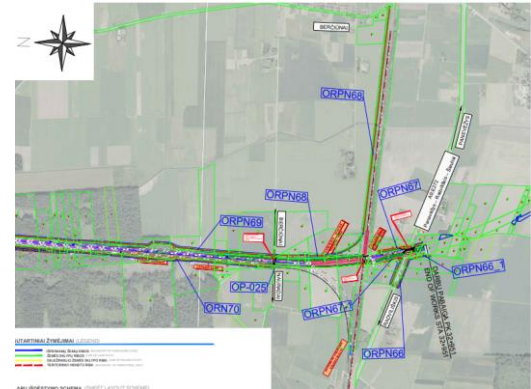
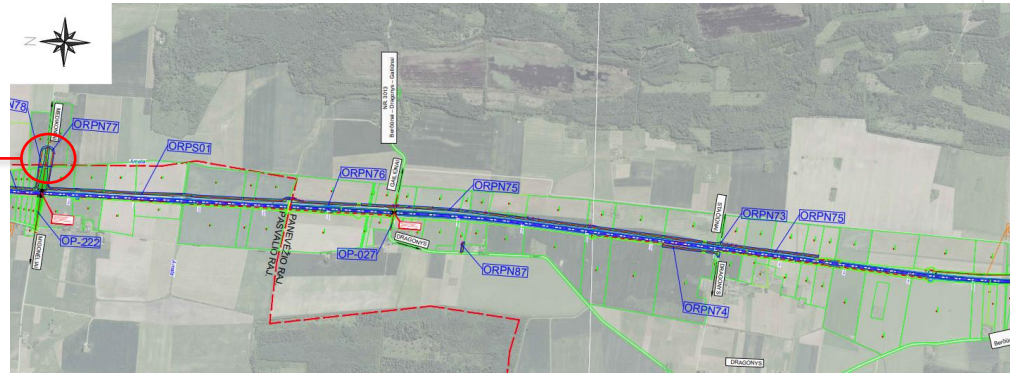
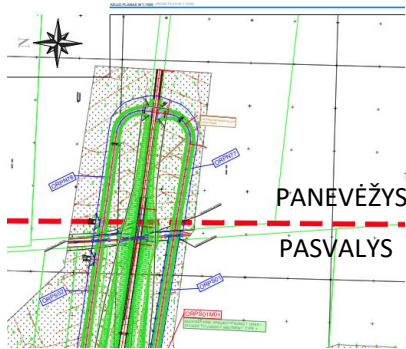
- Šis ruožas **jungia** dvi pagrindines gyvenvietes – **Joniškėlį**, esantį šiaurės rytuose nuo Panevėžio raj. sav., ir **Panevėžį**, Panevėžio raj. sav.
- Šio ruožo **trasa** buvo projektuojama patvirtinto **Specialiojo Plano** ribose ir eina visai šalia: **Joniškėlio, Jotainių, Pušaloto** ir **Panevėžio**.
- Ši atkarpa kerta keletą esamų infrastruktūros statinių, kurioms suprojektuotos **naujos atskiros sankryžos, išvengiant vieno lygio sankirtų**, kurios kelia vieną iš didžiausių rūpesčių geležinkelių sektoriuje.
- Lygiagrečiai geležinkelio linijai **projektuojami privažiuojamieji keliai, kurie užtikrins susisiekimą tarp gretimų privačių žemės sklypų savininkų**.

*Pastaba: Šios prezentacijos pristatymo tikslais, pateiksime tik Panevėžio raj. sav. ribose esančią infrastruktūrą.*

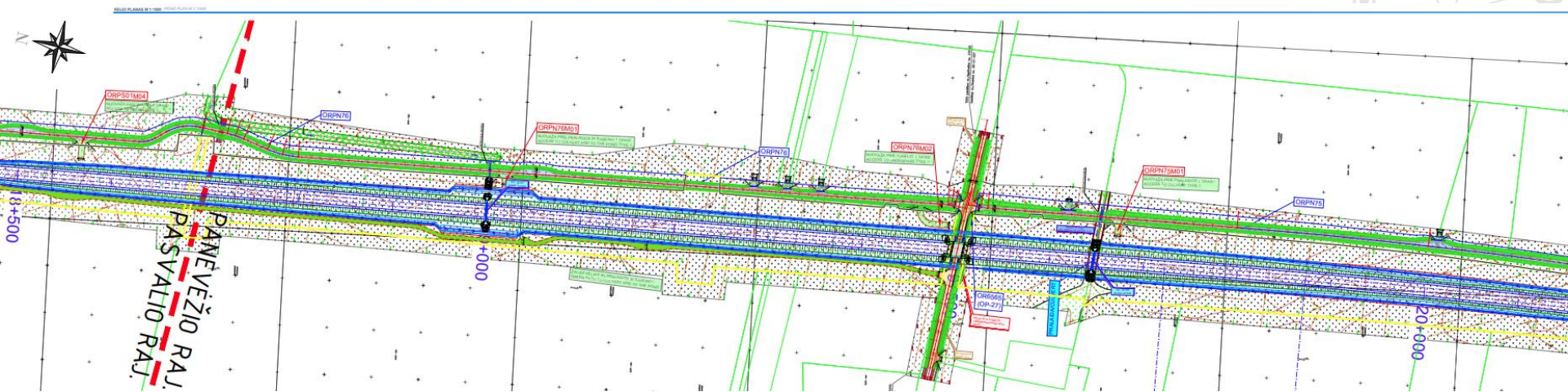


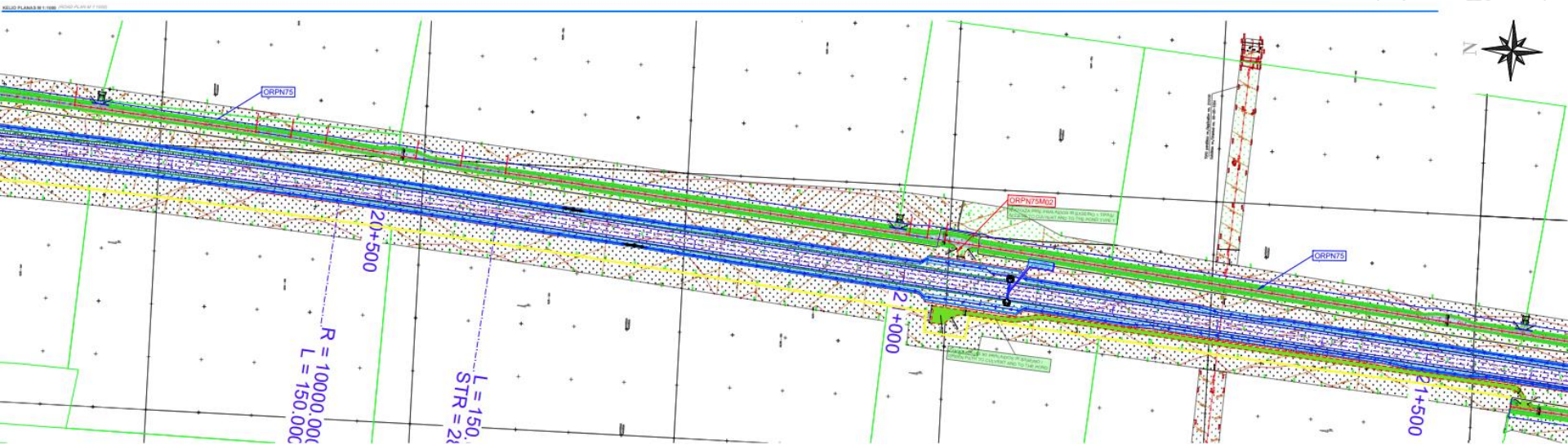
# RUOŽO BERČIŪNAI-JONIŠKĖLIS BENDRAS APRAŠYMAS

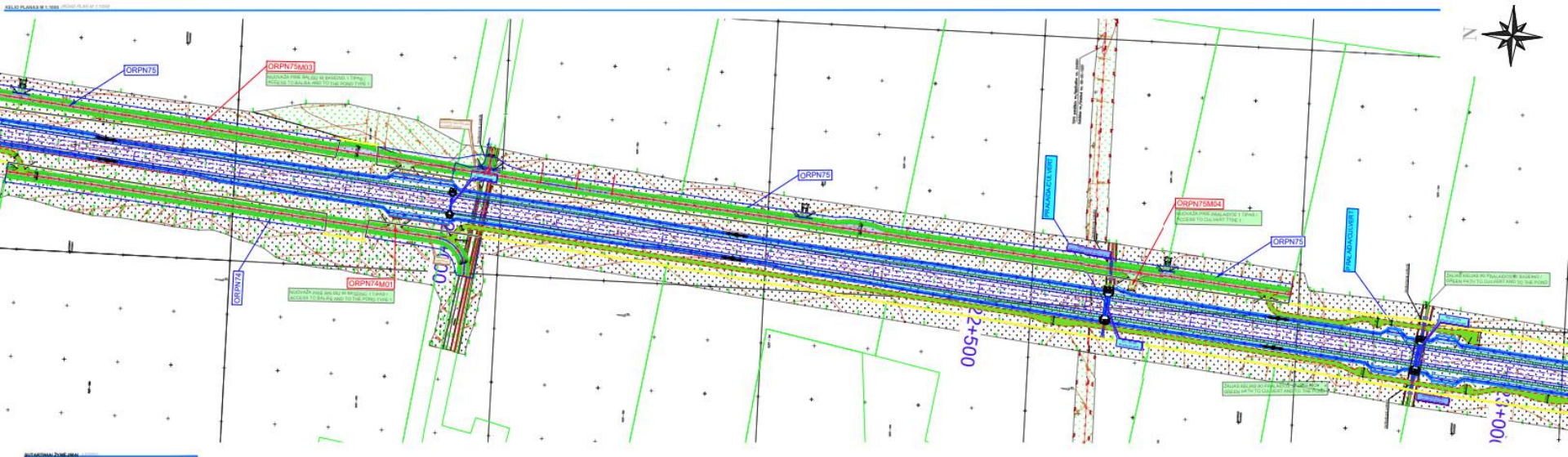


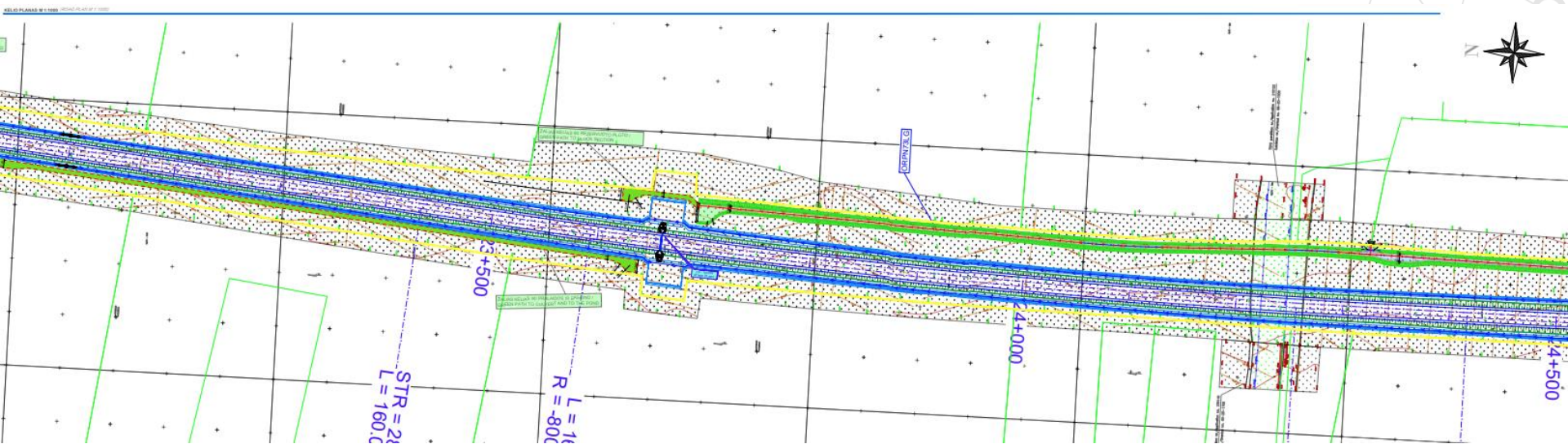






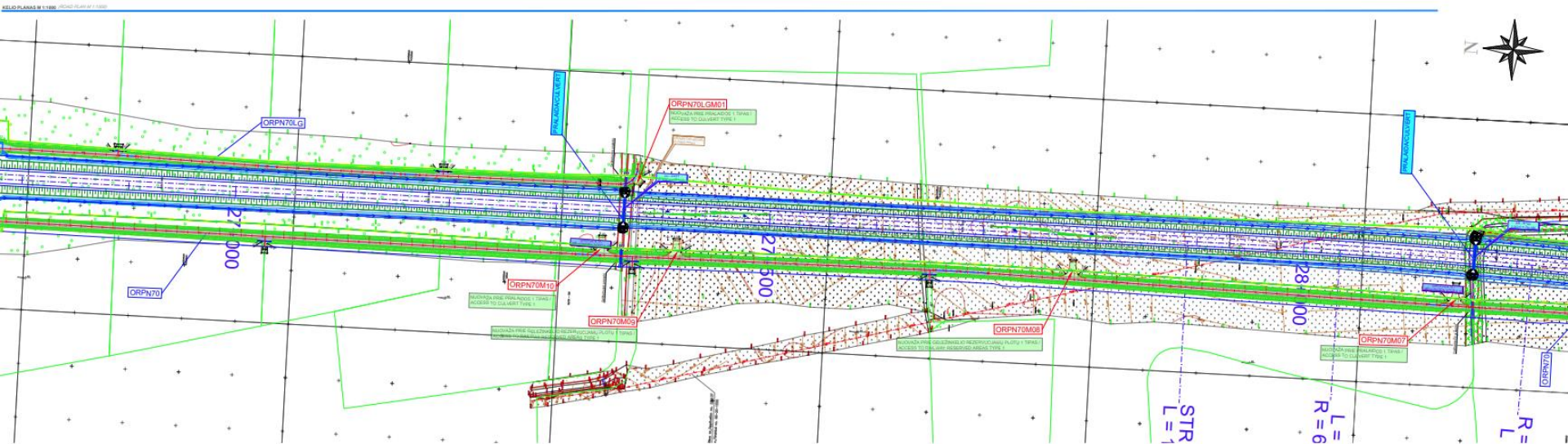


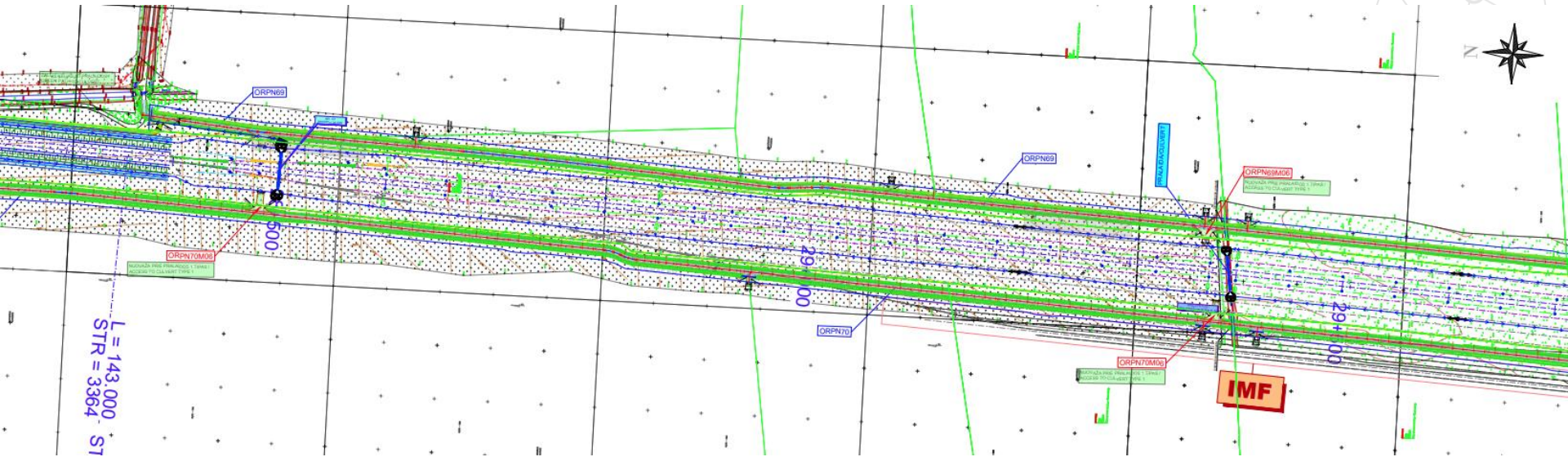




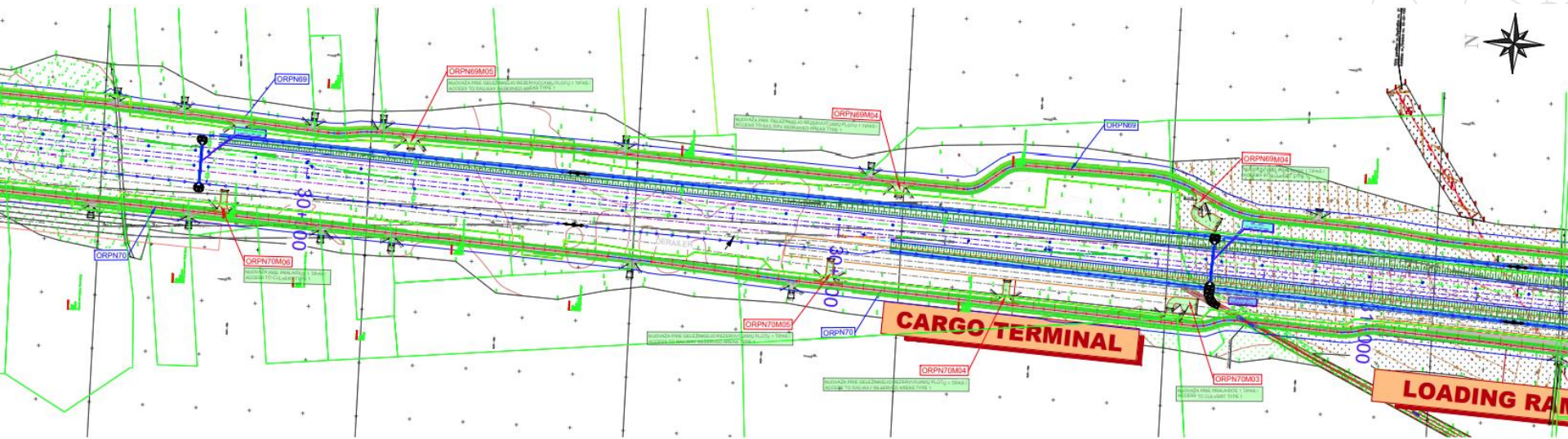






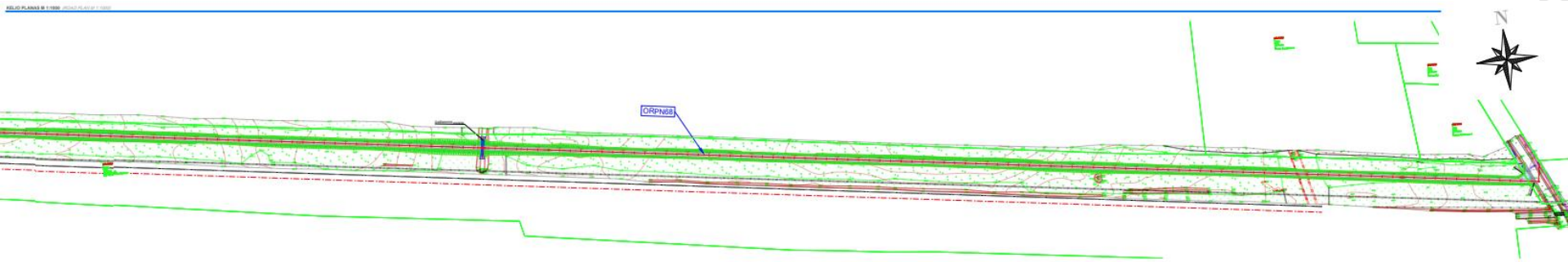


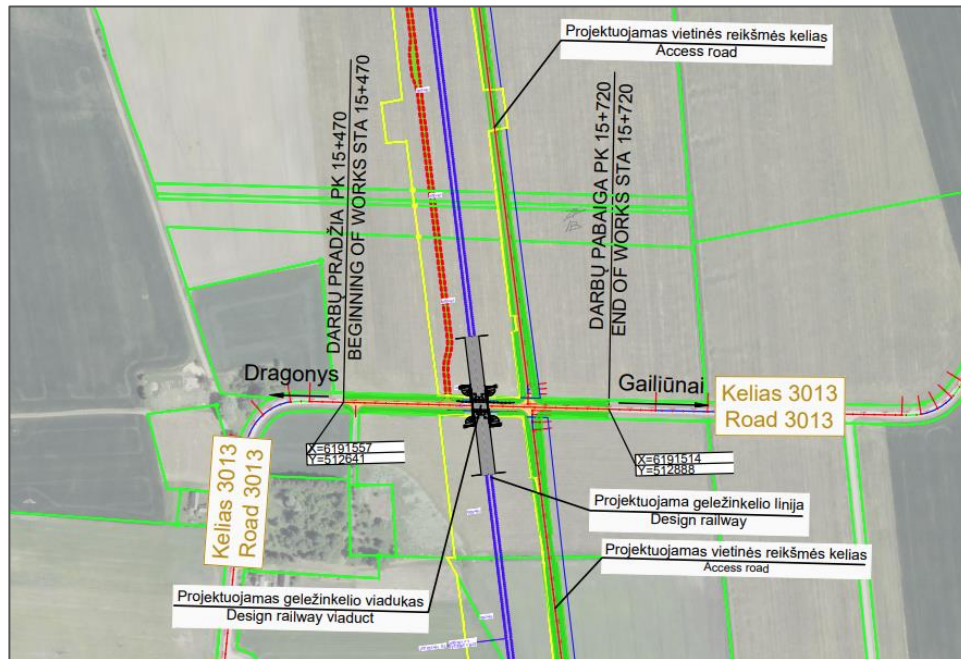




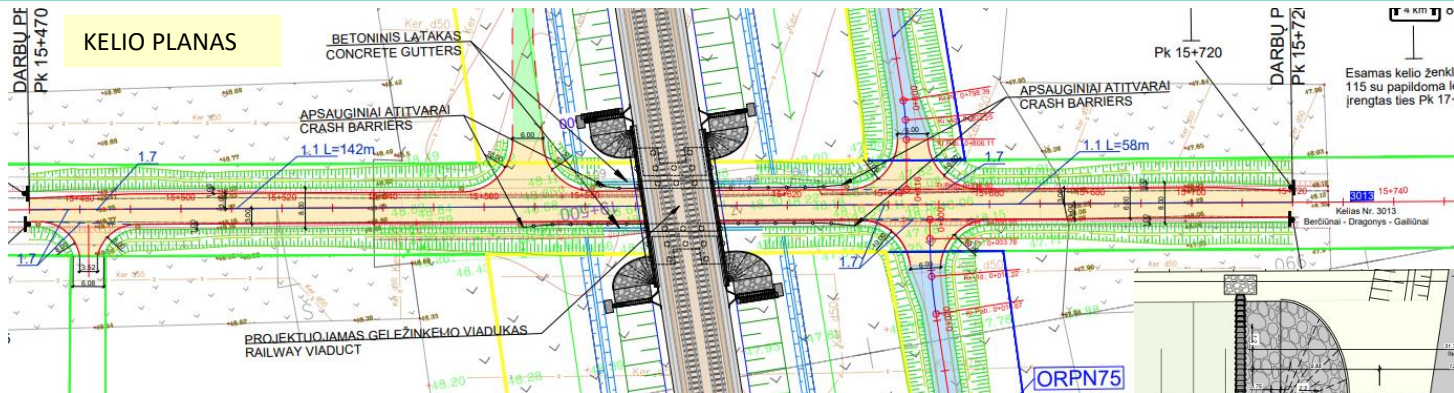




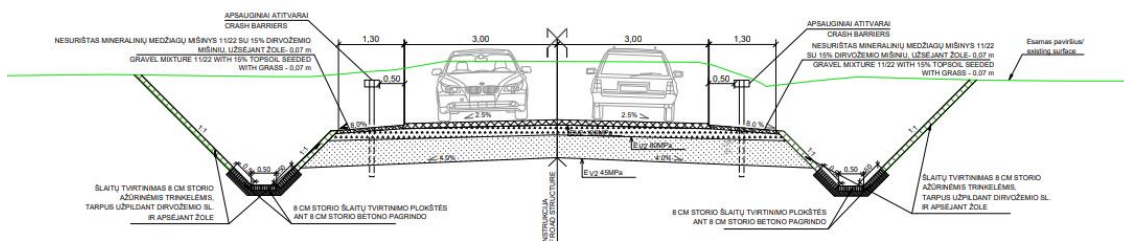




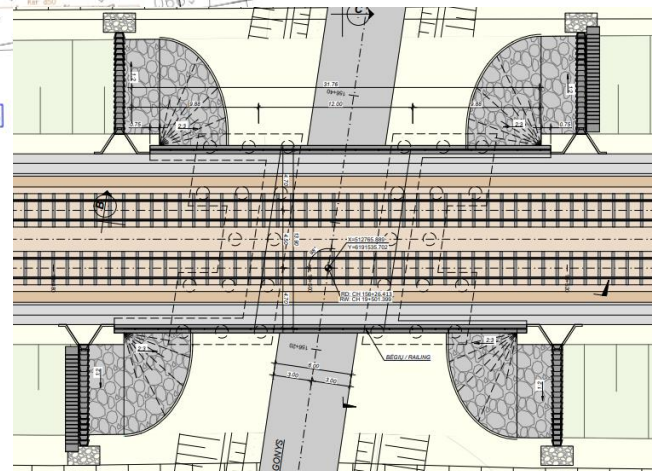
- ❑ Geležinkelio linija kertasi su IV kategorijos rajoniniu keliu Nr. 3013 Berčiūnai – Dragonys - Gailiūnai, ruožas nuo 15,470 km iki 7,100 km priklauso Panevėžio rajono savivaldybei.
- ❑ Planuojama įrengti geležinkelio viaduką sankirtoje su keliu.
- ❑ Planuojama įrengti jungiamuosius kelius abiejuose geležinkelio linijos pusėse tam, kad užtikrinti privažiavimą prie privačių sklypų.



VALSTYBINĖS REIKŠMĖS RAJONINIO KELIO NR. 3013 DANGOS KONSTRUKCIJOS SKERSINIS PROFILIS TIES PK 15+625  
CROSS SECTION OF NATIONAL SIGNIFICANCE REGIONAL ROAD NO. 3013 AT PK 15+625

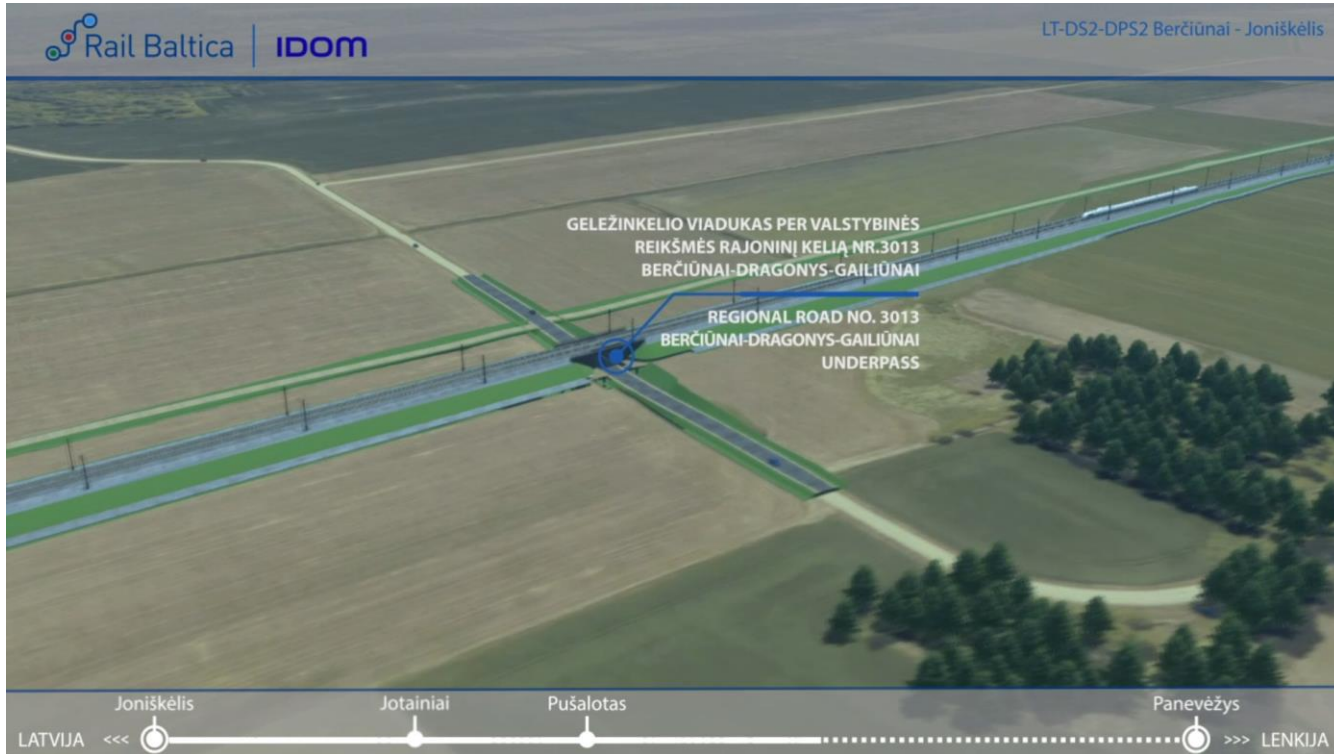


KELIO SKERSINIS PJŪVIS

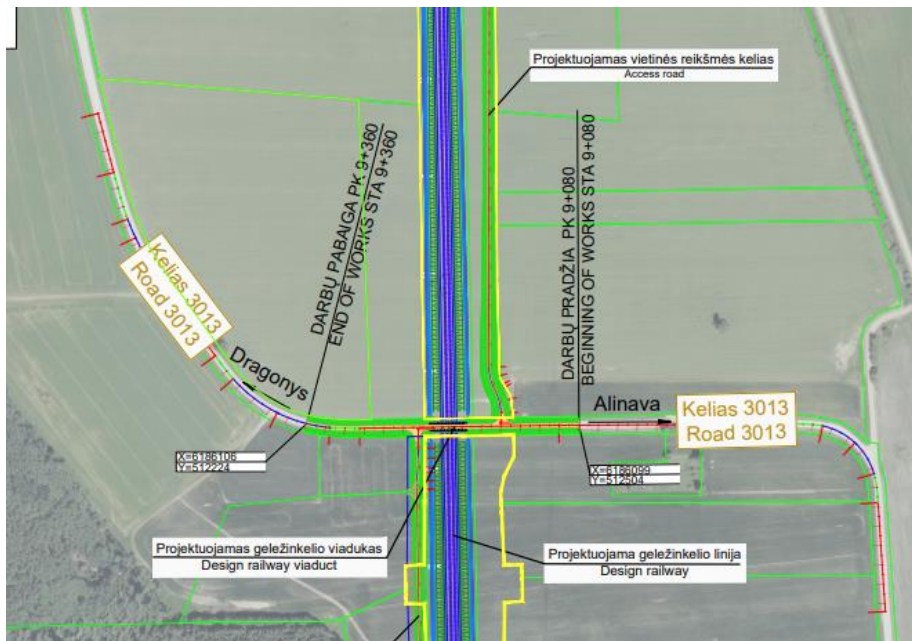


GELEŽINKELIO VIADUKO PLANAS





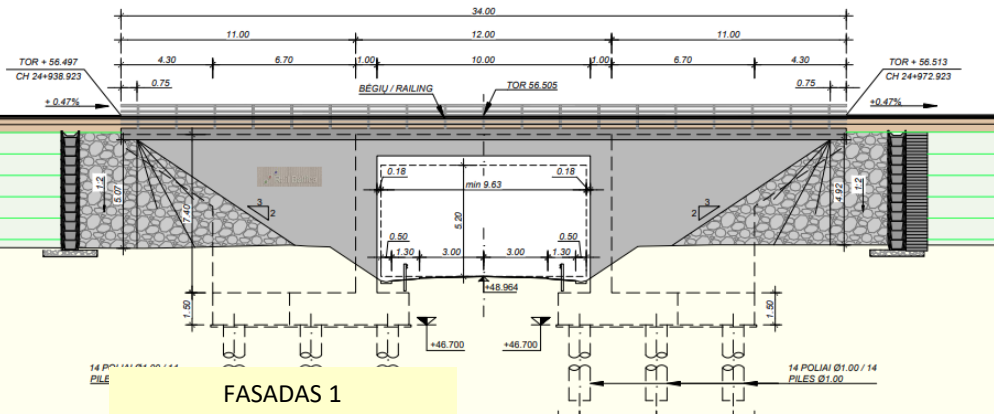




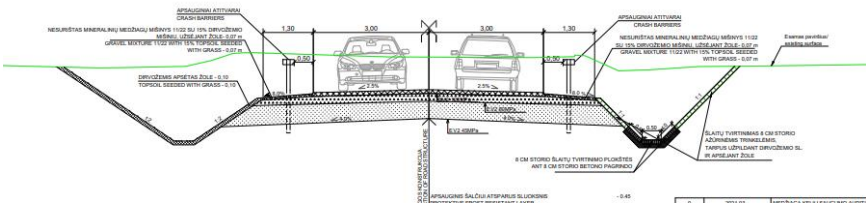
- ❑ Geležinkelio linija kertasi su IV kategorijos rajoniniu keliu Nr. 3013 Berčiūnai – Dragonys - Gailiūnai, ruožas nuo 9,080 km iki 9,360 km priklauso Panevėžio rajono savivaldybei.
- ❑ Planuojama įrengti geležinkelio viaduką sankirtoje su keliu.
- ❑ Planuojama įrengti jungiamuosius kelius abiejuose geležinkelio linijos pusėse tam, kad užtikrinti privažiavimą prie privačių sklypų.



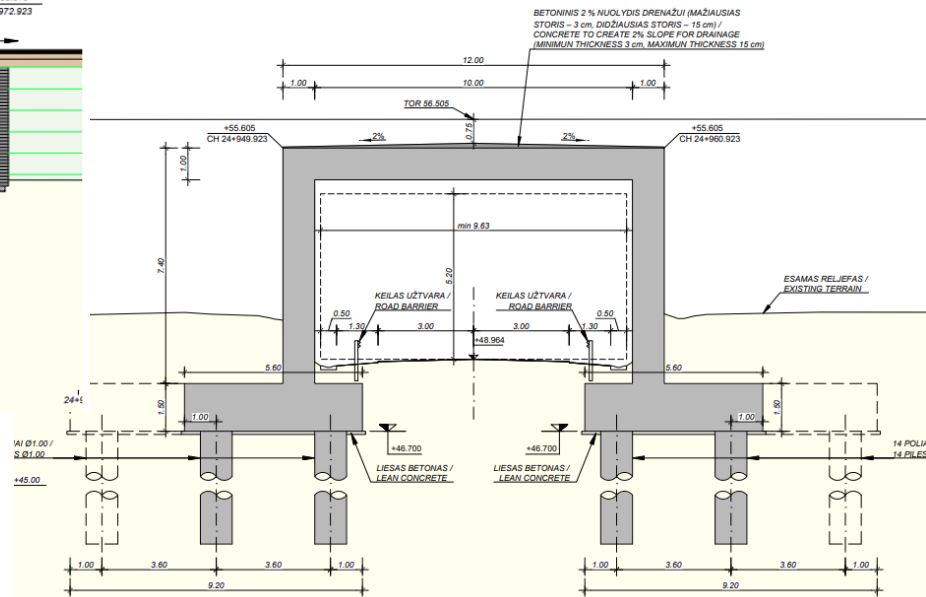
# KELIO NR. 3013 PO GELEŽINKELIO VIADUKU SKERSINIS PJŪVIS



VALSTYBINĖS REIKSMĖS RAJONINIO KELIO NR. 3013 DANGOS KONSTRUKCIJOS SKERSINIS PROFILIS TIES PK 9+280  
CROSS SECTION OF NATIONAL SIGNIFICANCE REGIONAL ROAD NO. 3013 AT PK 9+280



KELIO PO GELEŽINKELIO  
VIADUKU SKERSINIS PJŪVIS

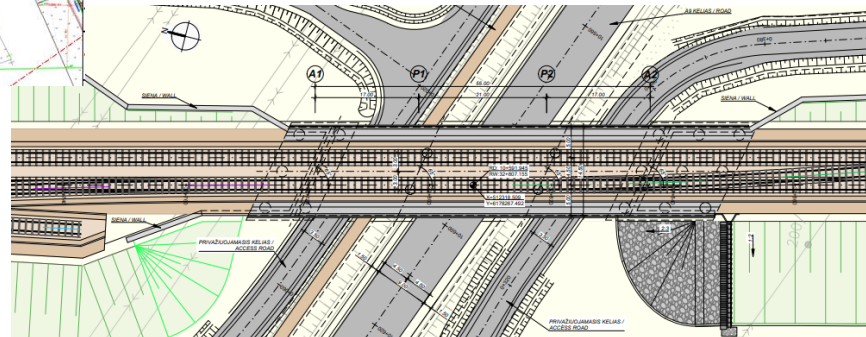
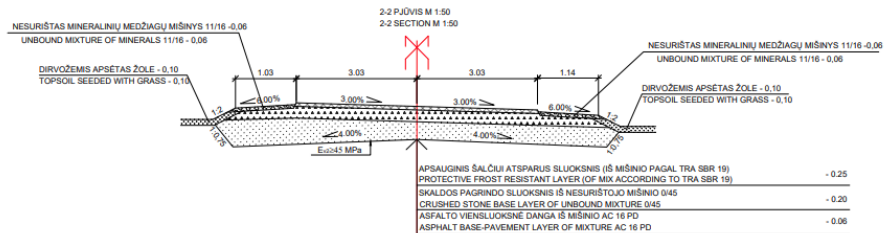
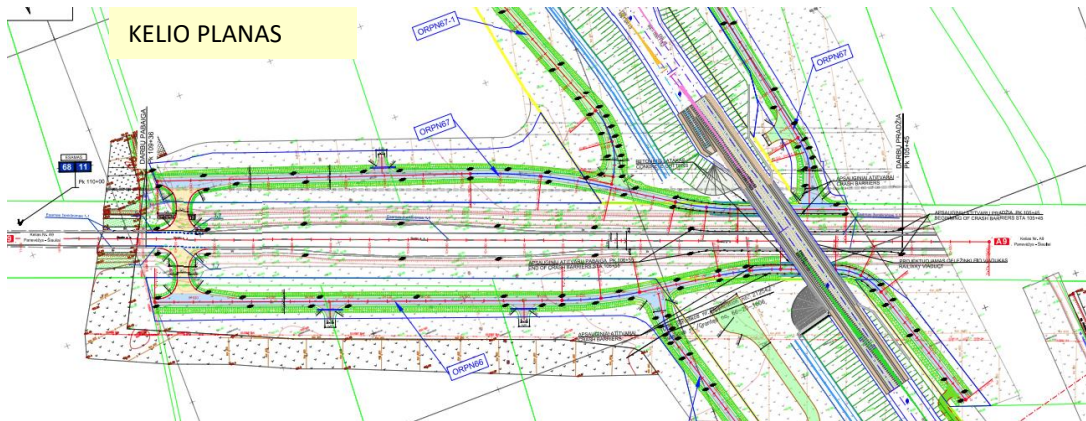


FASADAS 2

GELEŽINKELIO VIADUKAS PER VALSTYBINĖS  
REIKSMĖS RAJONINĮ KELIĄ NR.3013  
BERČIŪNAI-DRAGONYS-GAILIŪNAI

REGIONAL ROAD NO. 3013  
BERČIŪNAI-DRAGONYS-GAILIŪNAI  
UNDERPASS

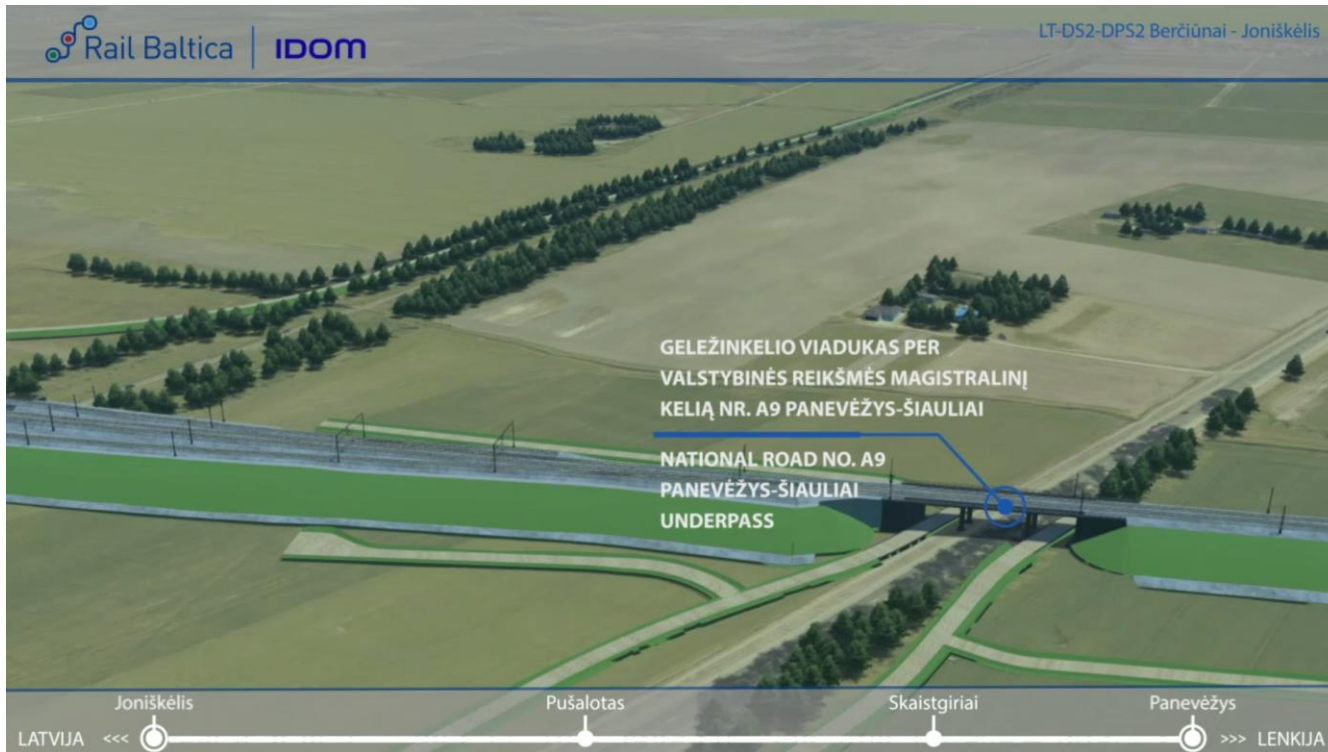




KELIO SKERSINIS PJŪVIS

GELEŽINKELIO VIADUKO PLANAS







- Šiame ruože "Natūra 2000" teritorijos nenustatytos
- Tyrinėjimų etape buvo atlikti gyvūnų migracijos tyrimai. Remiantis gautais rezultatais, siūloma įrengti 1 praginą gyvūnams.
- Triukšmo mažinimo priemonių šiame ruože nenumatoma.

KLAUSIMAI?



AČIŪ



Check out the  
project status here:  
**[railbaltica.org](https://railbaltica.org)**

