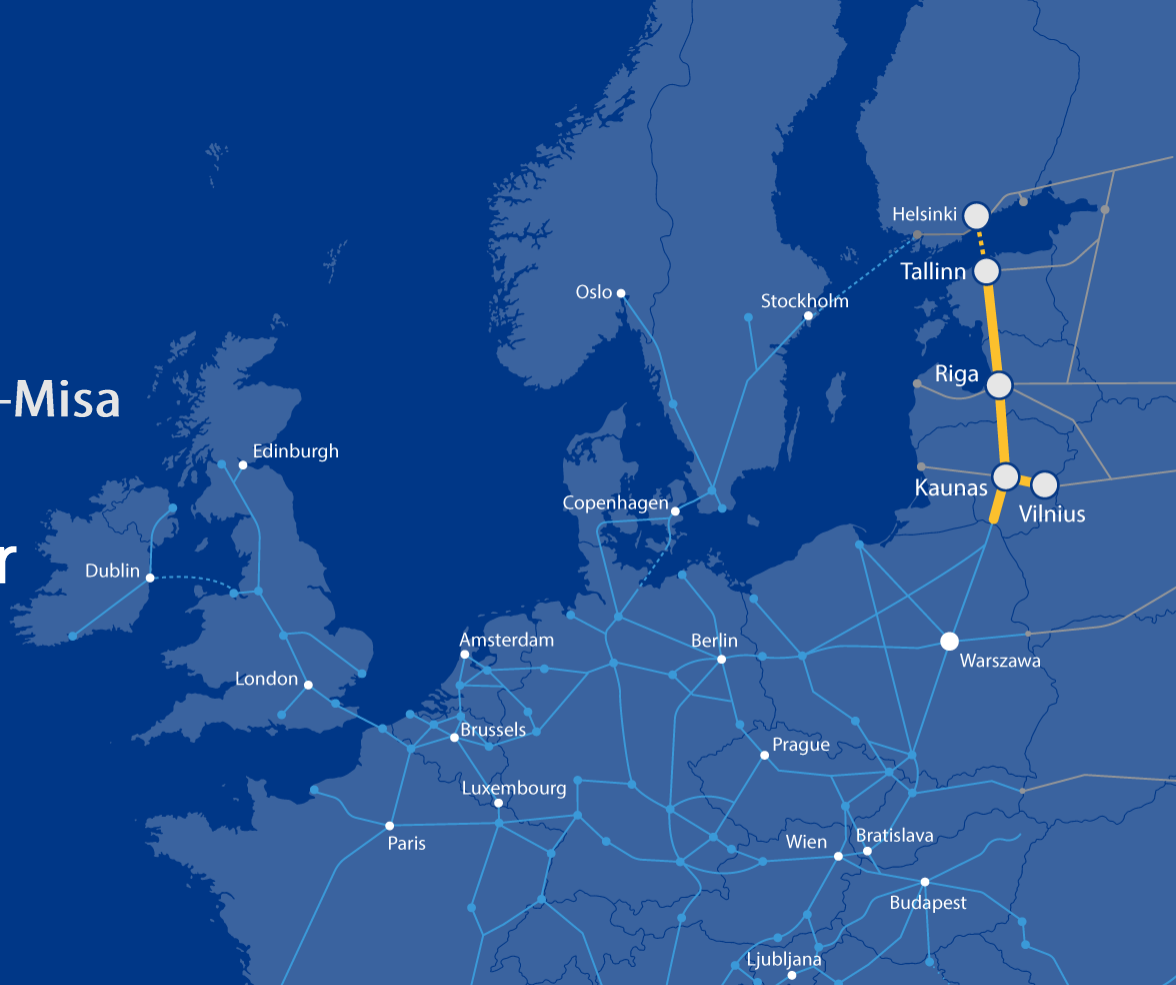


DTD LV DS2 Vangaži-Salaspils-Misa

Progresā sanāksme ar Ropažu novada pašvaldību

03.12.2020



Rail Baltica

Projekta statuss 2020. gadā



Tallina

Pärnava



Rīga

RIX

Paņevėža

Kauņa

Viļņa

Starptautiskie un Baltijas uzņēmumi **sākuši būvprojektēšanas darbus** 643 km garumā

Teritoriālā plānošana



Tiek projektēti **pasažieru termināļi** Tallinā, Pērnavā un Rīgā



Igaunijā un Lietuvā sākti atsevišķi ceļu un dzelzceļa **infrastruktūras elementu būvdarbi**



Izveidots vilcienu **kustības plāns** Baltijas galvaspilsētu savienošanai ik pēc 2 stundām, nakts vilcienu satiksmei uz Berlīni un Varšavu, kā arī kravu pārvadāšanai



Rail Baltica projekts tiek izstrādāts digitāli, lietojot **viedās tehnoloģijas**

Uzzini vairāk par projekta virzību šeit:
<http://www.railbaltica.org/info>

Rail Baltica

Projekta statuss Latvijā
2020. gads



RIX

Rīga



- Norit projektēšana Rail Baltica Centrālās stacijas un tilta izbūvei.
- Nodrošināta Rail Baltica līnijas izbūves uzraudzība un kvalitātes ekspertīze Centrālajā dzelzceļa stacijā Rīgā.
- Pabeigta tehnisko risinājumu izstrāde Rail Baltica stacijai un saistītajai infrastruktūrai starptautiskajā lidostā "Rīga".
- Izsludināts būvdarbu iepirkums Rail Baltica stacijas un infrastruktūras izbūvei starptautiskajā lidostā "Rīga".
- Sākusies projektam nepieciešamo zemju atsavināšana.



Pabeigta Latvijas vēsturē vērienīgākā kultūrvēsturisko vērtību apzināšana visā dzelzceļa līnijas garumā.



Saskaņā ar sabiedriskās domas aptauju, 90% Latvijas iedzīvotāju atbalsta Rail Baltica projektu.

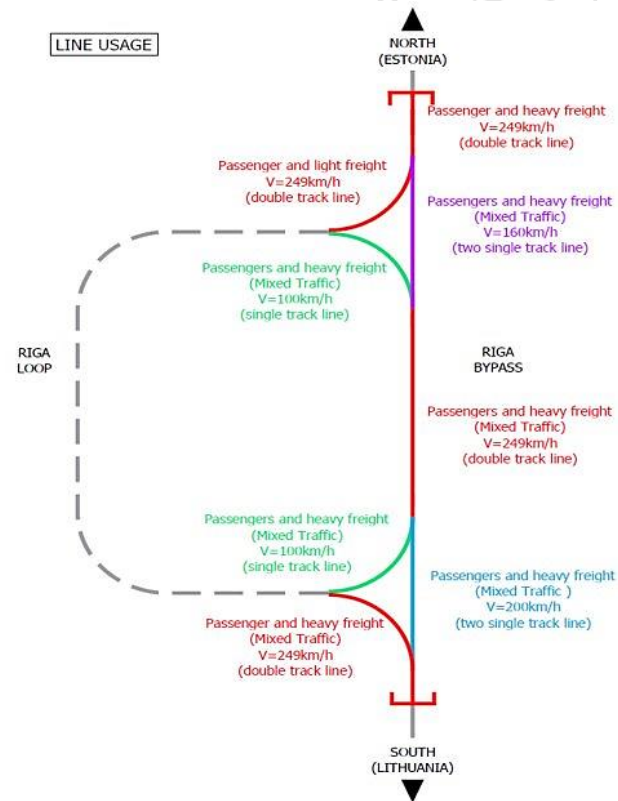
Uzsākti būvprojektēšanas darbi.



Rīga - Tallina	1:42
Rīga - Viļņa	1:54
Rīga - Varšava	5:03
Rīga - lidosta	0:08

Uzzini vairāk par projekta virzību šeit:
<http://www.railbaltica.org/info>

- 2014.-2016. Sākotnējā izpēte Latvijā, IVN, Valdības rīkojumi (paredzētās darbības akcepts un nacionālā interešu objekta statuss)
- 2019. gada 5. jūlijā parakstīts līgums par būvprojektēšanas darbiem starp RBRail, t.sk. Satiksmes ministrijas vārdā, un kopuzņēmumu «EGIS S.A., DB Engineering and Consulting un SIA Olimps»
- Posma kopējais garums aptuveni 64 km (ieskaitot abus trijstūrus)
- Kopējā atlīdzība - 12 024 529,55 €
- Līgumā noteiktais izpildes termiņš – 27 mēneši (atsevišķos posmos izmaiņas)



Projektēšanas posma Vangaži – Salaspils – Misa pārskats

DPS 1: Vangaži–Nāgelmuiža

Garums: 21-23km

3 dzelzceļa pārvadi, 2 tilti, 2 ceļu pārvadi, 1 dzīvnieku parēja

DPS 2 - Nāgelmuiža – Salaspils (t.sk. Upeslejas trīsstūris)

Garums: 21-23km

3 dzelzceļa šķērsojumi, 5 tilti, 7 ceļu pārvadi, 1 dzīvnieku pāreja

DPS 3 – Daugavas tilts

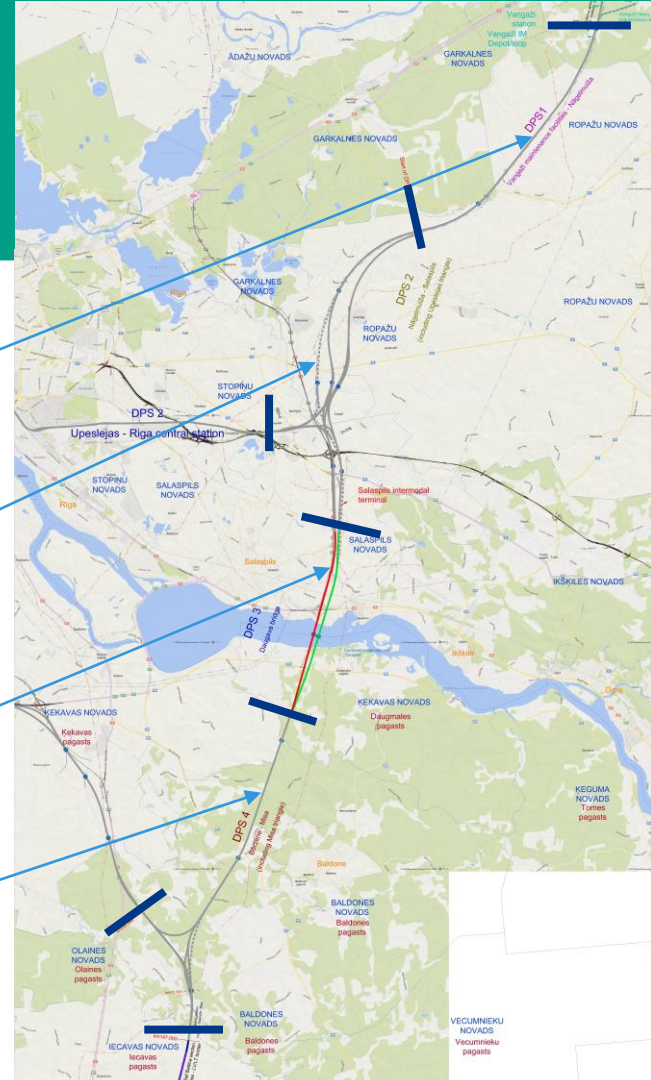
Garums: 8,5km

2 dzelzceļa pārbrauktuves, 1 tilts, 2 ceļu pārvadi

DPS 4 - Bērzene – Misa (t.sk. Misas trīsstūris)

Garums: 8,5km

3 dzelzceļa pārbrauktuves, 3 dzelzceļa tilti, 6 ceļu pārvadi, 1 dzīvnieku pāreja



- VE (tehniski ekonomiskais izvērtējums) - nodevumi saņemti un apstiprināti Satiksmes ministrijā (2020. gada augusts)
- Pieņemti vairāki stratēģiski lēmumi, jo īpaši - trasējuma precizēšana Upeslejas un Misas trīsstūros, dzelzceļa un autotransporta apvienotais tilts pāri Daugavai
- Iesniegta pirmā būvatļauja BP2 posmā DPS1 (Ropažu pašvaldībā). Turpinās darbs pie Būvprojekta minimālā sastāvā izstrādes.
- Vides procedūru ietekme uz gala termiņiem atkarībā no Lielrīgas reģionālās vides pārvaldes lēmuma ietekmes uz vidi sākotnējā novērtējuma rezultātā
- Nākošā projektēšanas posma MD (Master design) iespējams kavējums.

Tehniskie risinājumi Ropažu novadā

(Vangaži – Salaspils – Misa posma ietvaros)

Posma garums DPS1&DPS2 posmā
Ropažu novadā: ~19 km



Tilti: 2



Ceļa pārvadi: 4



Dzelzceļa pārvadi: 3



Dzīvnieku pārejas: 2



Meža ceļš "Ceplīšu ceļa 1. posms"



Pašvaldības ceļš "Lilavas-Bāliņi"



Pašvaldības ceļš "Valtersalas-Mintūži"



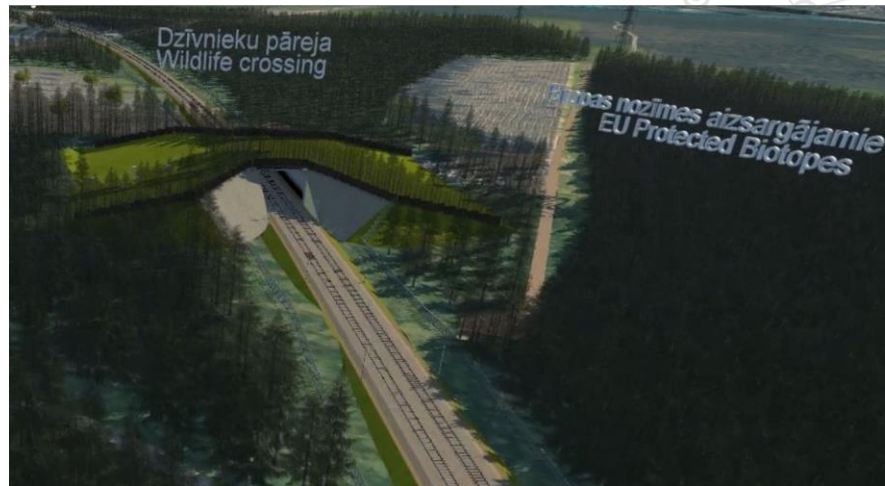
Pašvaldības ceļš "Mintūži-Silmači"



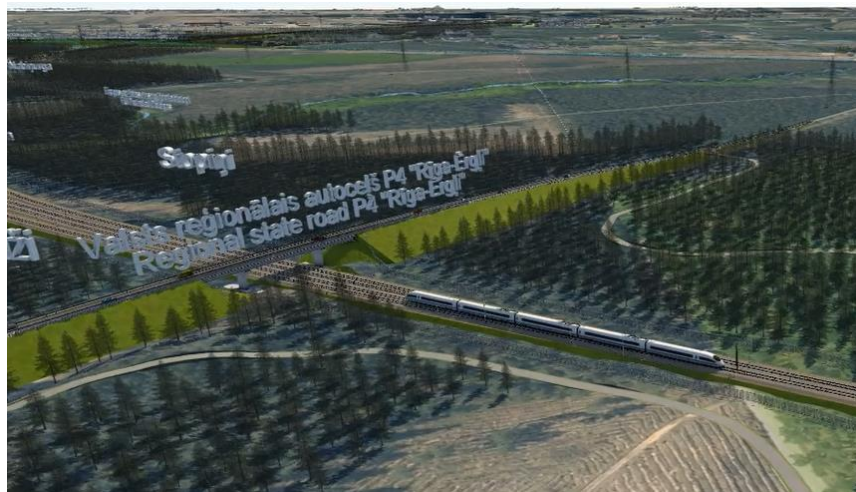
Meža ceļa pārvads



Dzīvnieku pāreja

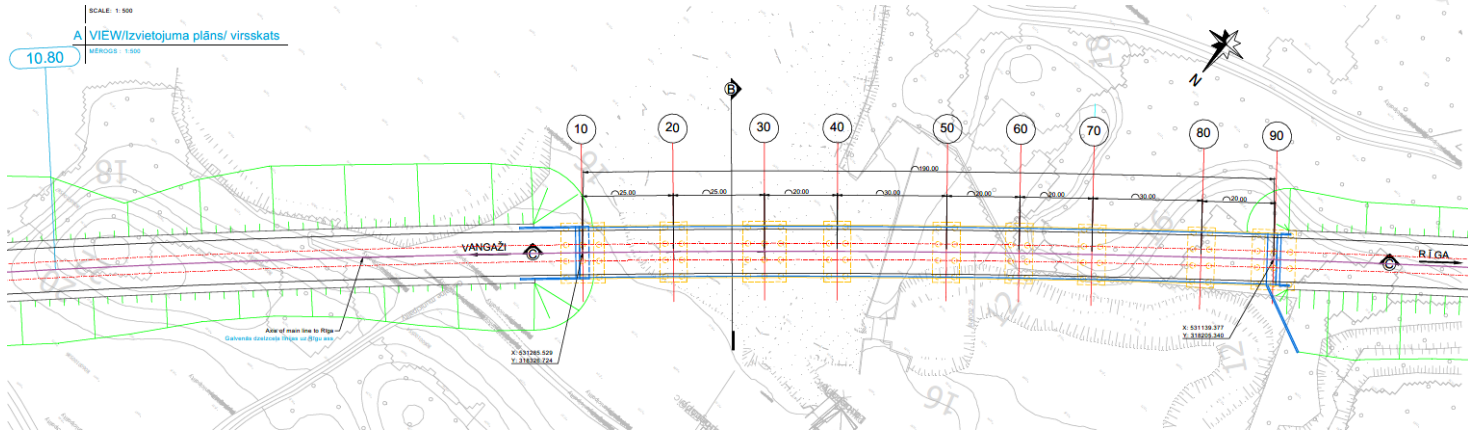


Valsts reģionālais autoceļš P4 "Rīga-Ērgļi"



Lielā Jugla



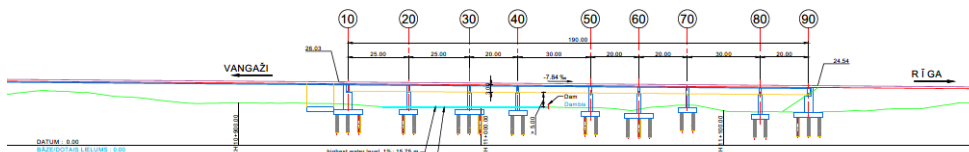


C CROSS SECTION

SCALE: 1:750

C Šķērsgriezums (šķērsgriezumi)

MĒRSGS: 1:750



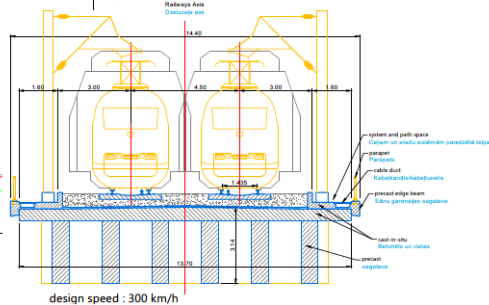
Note: Water levels are extracted from PD design and assumptions from topo.
Ūdens līmeņi ir ņemti no skūķu projekta un pieņēmumiem no topogrāfijas.

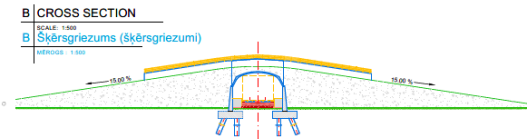
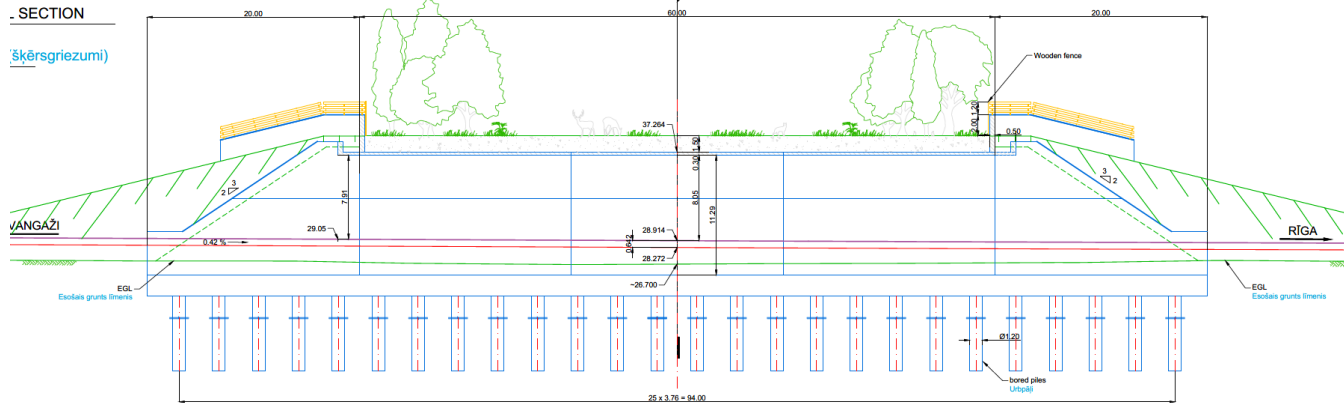
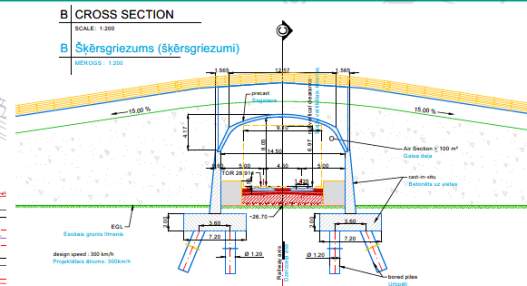
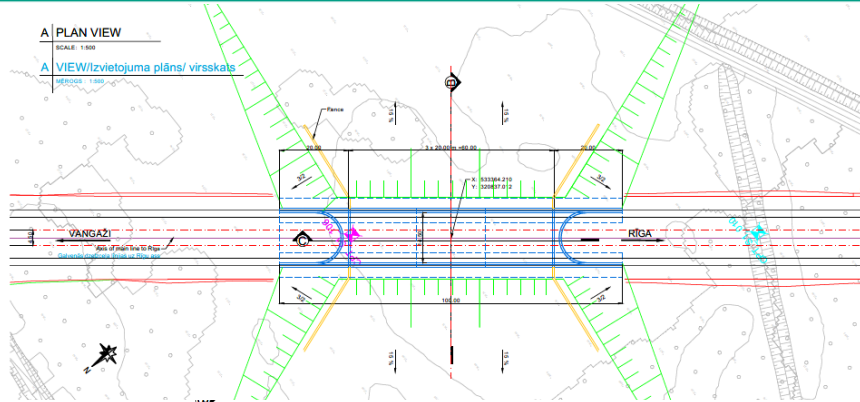
B CROSS SECTION

SCALE: 1:75

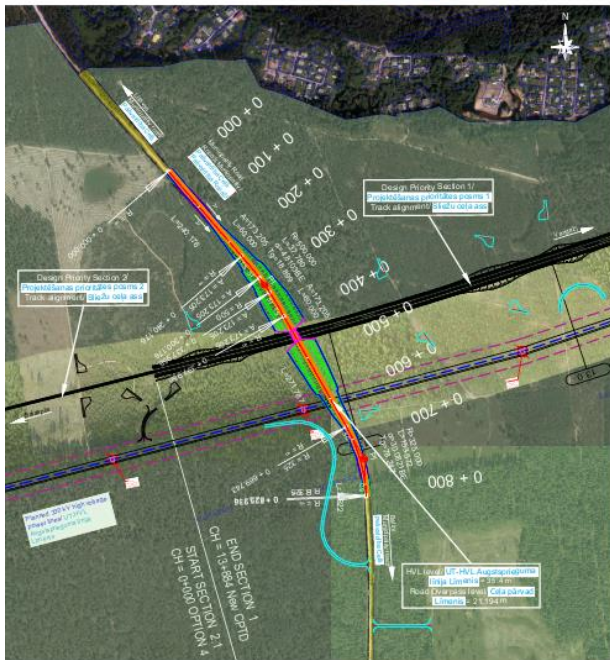
B Šķērsgriezums (šķērsgriezumi)

MĒRSGS: 1:75



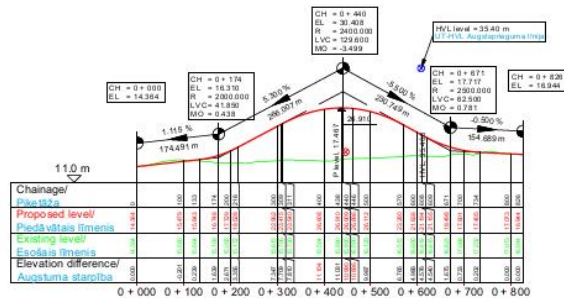


Overview Plan/ Izkārtojuma plāns
Scale 1:5000/ Mērogs 1:5000



Road Overpass location/
Ceļa pārvada atrašanās vieta:
X = 528923.793
Y = 317233.963

Road Overpass Longitudinal Profile/ Ceļa pārvads Garenprofils
Scale 1:5000/1:500/ Mērogs 1:5000/1:500



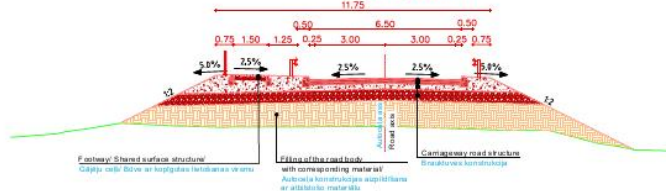
Design Speed (V) = 60 km/h
Aprēķina ātrums = 60 km/h



Right-hand curve/
L labās puses
Left-hand curve/
L kreisās puses

Note:
 The level indicated relates to the Platform level (P).
 The Top of Rail Level (TOR) will be P+0.643m
 approx. accuracy, but this has still to be checked.
 Starptais līmenis attiecas uz platformas līmeni (P). Sākotnējais virsmas līmenis, akurācija, aptuveni P+0.643m aptuveni, bet tas vēl ir jāpārbauda.

Typical Cross Section, A-A/ Tipiskais šķērsgriezums, A-A
NP 7.5/ NP 7.5
Scale 1:100/ Mērogs 1:100

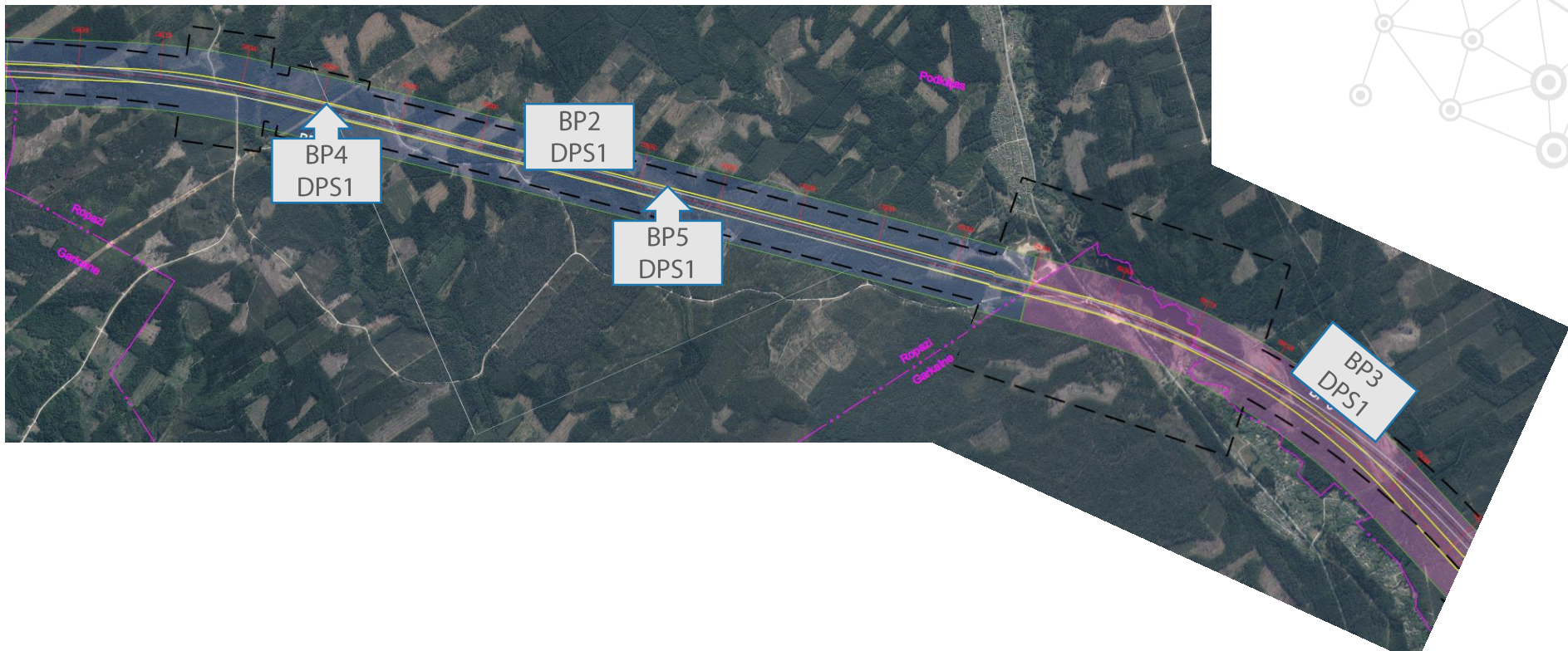


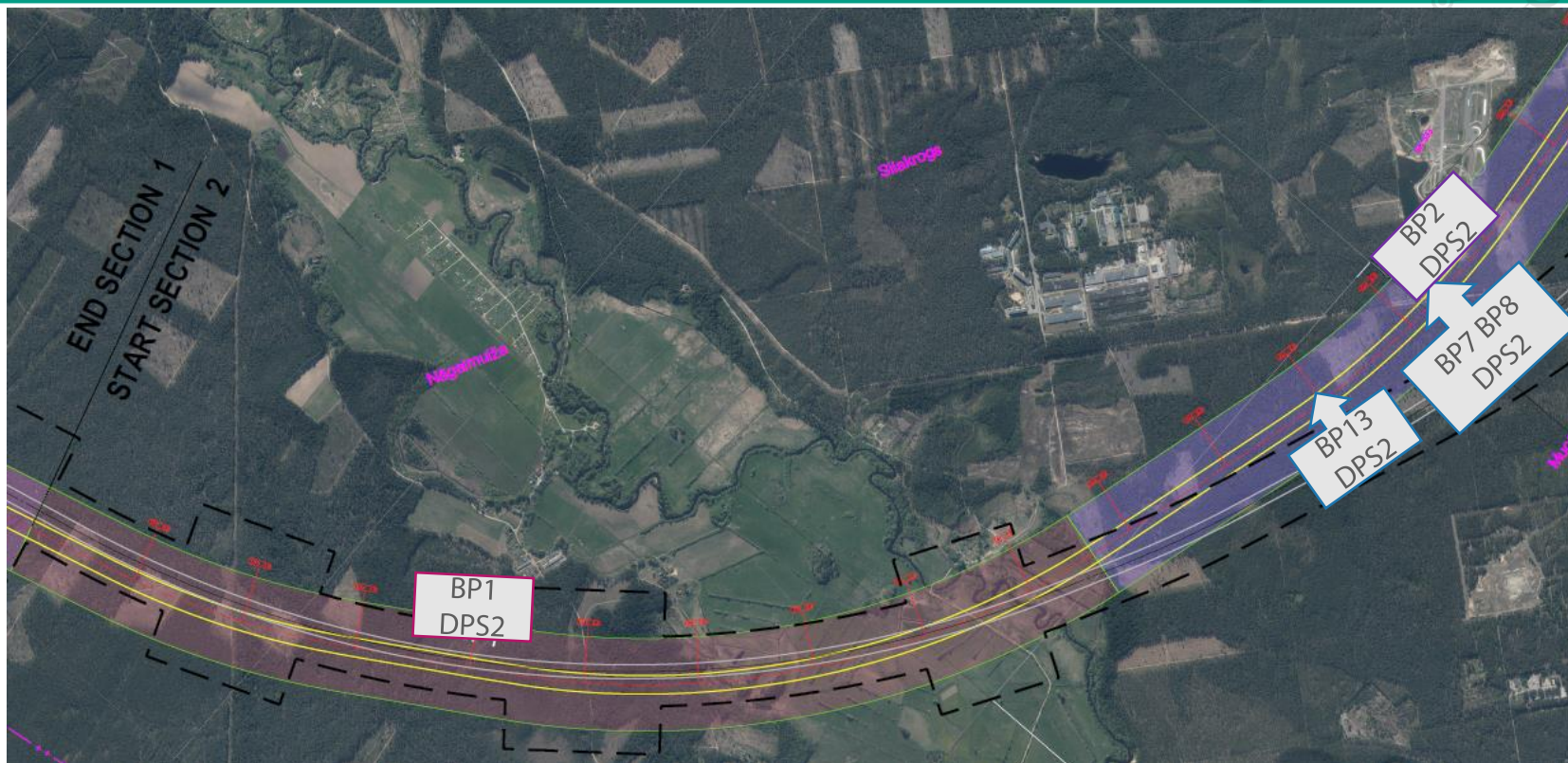
- Plānotā DPS1&DPS4 būvatļauju pieprasīšana šogad: 9
- BP2 DPS1- VDZTI apstiprināja 23.09.2020
- Trase DPS2&DPS3 un DPS4 daļēji pie Misas trīsstūra tiks precizēta, līdz ar to būvatļauju izņemšana būs aizkavēta
- Ropažu novada pašvaldībā paredzētas 9 būvatļaujas

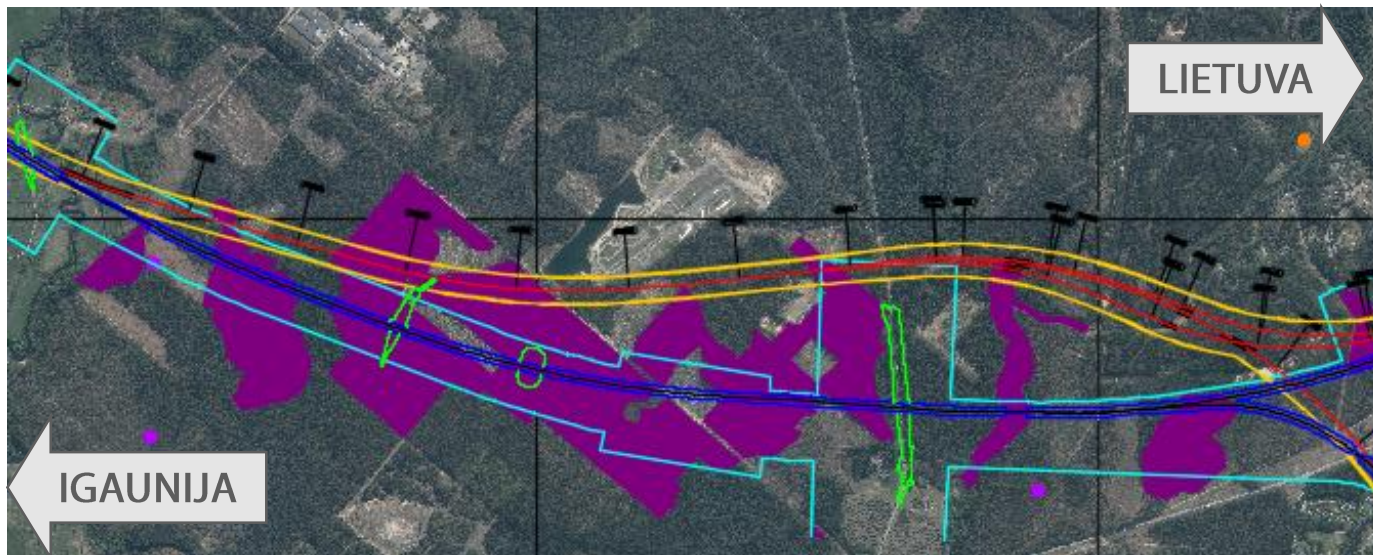
DS2 kopā paredzētas būvatļaujas:

- DPS1- 6
- DPS2-13
- DPS3- 8
- DPS4- 8

Būvatļauja	Nosaukums	Tuvākajā laikā tiks iesniegta
BP2 (DPS1)	Inčukalna un Ropažu novada robeža - Ropažu un Garkalnes novada robeža (ieskaitot atsevišķus būvniecības posmus: nojaukšanas posms, sakaru tīklu izbūves posms, elektrisko tīklu (līdz 20 kV) izbūves posms, meliorācijas tīklu izbūves posms, dzelzceļa infrastruktūras izbūves posms)	Iesniegta 28.08.20
BP3 (DPS1) daļēji	Dzelzceļa daļa no Ropažu un Garkalnes novada robežas līdz Skuķīšiem (daļēji Garkalnes novadā)	+
BP4 (DPS1)	Augstspiediena gāzes cauruļu pārvietošana (d720 / pazemes / pārvades cauruļvads)	+
BP5 (DPS1)	Dzīvnieku pārejas būvniecība	Šogad
BP1 (DPS2)	Savstarpēja apmaiņa starp A4 autoceļu un reģionālo valsts ceļu P85, Ķekavas novads	-
BP2 (DPS2)	Ropažu novads, (ieskaitot atsevišķus būvniecības posmus: nojaukšanas posms, sakaru tīklu izbūves posms, elektrisko tīklu (līdz 20 kV) izbūves posms, ūdens un kanalizācijas tīklu būvniecības posms, meliorācijas tīklu izbūves posms, dzelzceļa infrastruktūras izbūves posms)	-
BP7 un BP8 (DPS2)	Augstspiediena gāzes cauruļu pārvietošana d (110 / pazemes / augstspiediena)	-
BP13 (DPS2)	Dzīvnieku pāreja (114+350 km)	-







- Izdotie tehniskie nosacījumi
- Sabiedrības iesaiste



**PALDIES!
THANK YOU!
AITÄH!
AČIŪ!
KIITOS!
DANKE!
MERCİ!
DZIĘKUJĘ!**