

Daugavas labā krasta transporta infrastruktūras konceptuāli risinājumi saistībā ar Rail Baltica projekta ieviešanu

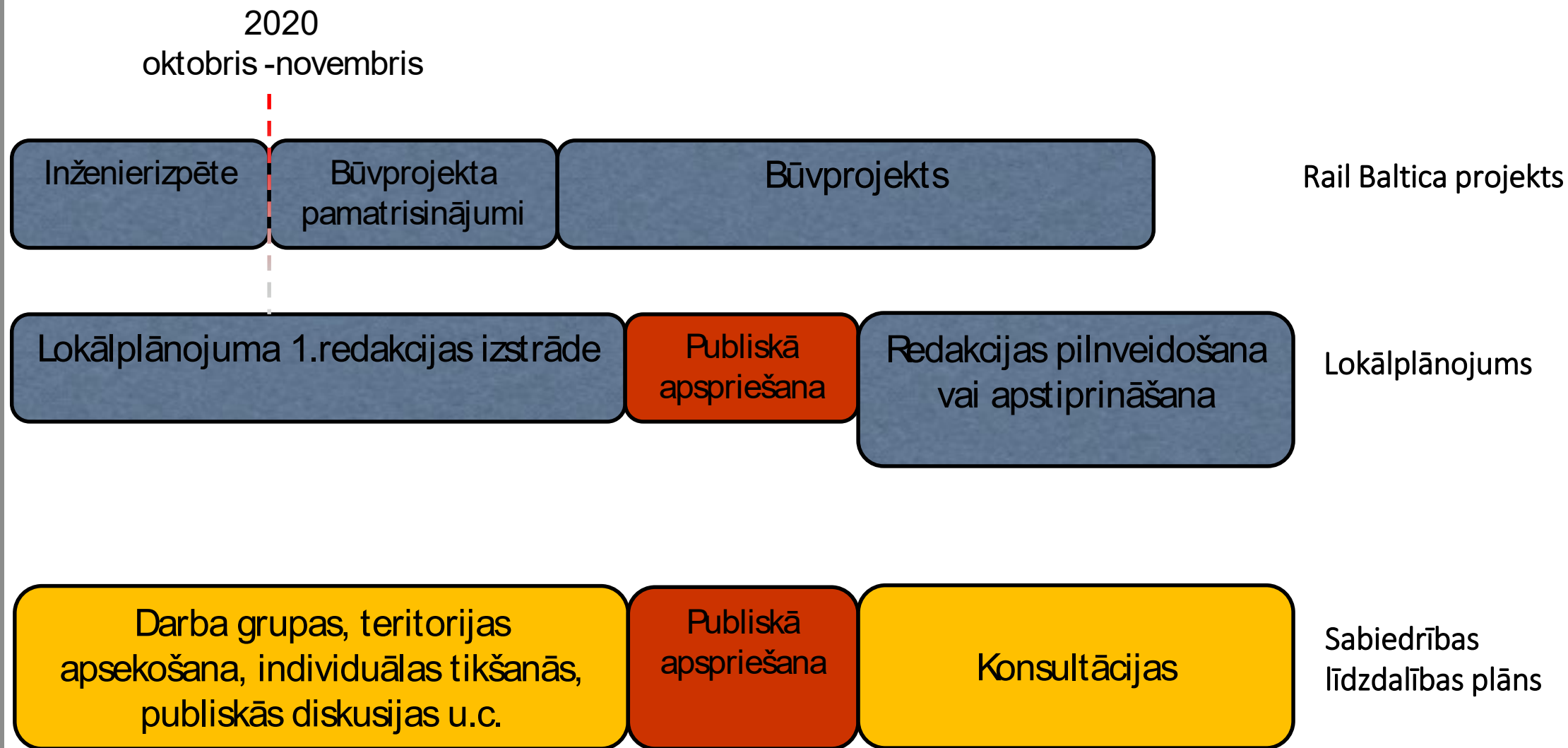


**RĪGAS PILSĒTAS
PAŠVALDĪBA**

03.12.2020.



Rail Baltica projekta un Lokālplānojuma izstrādes savstarpējā sasaiste





Diskusijas mērķis

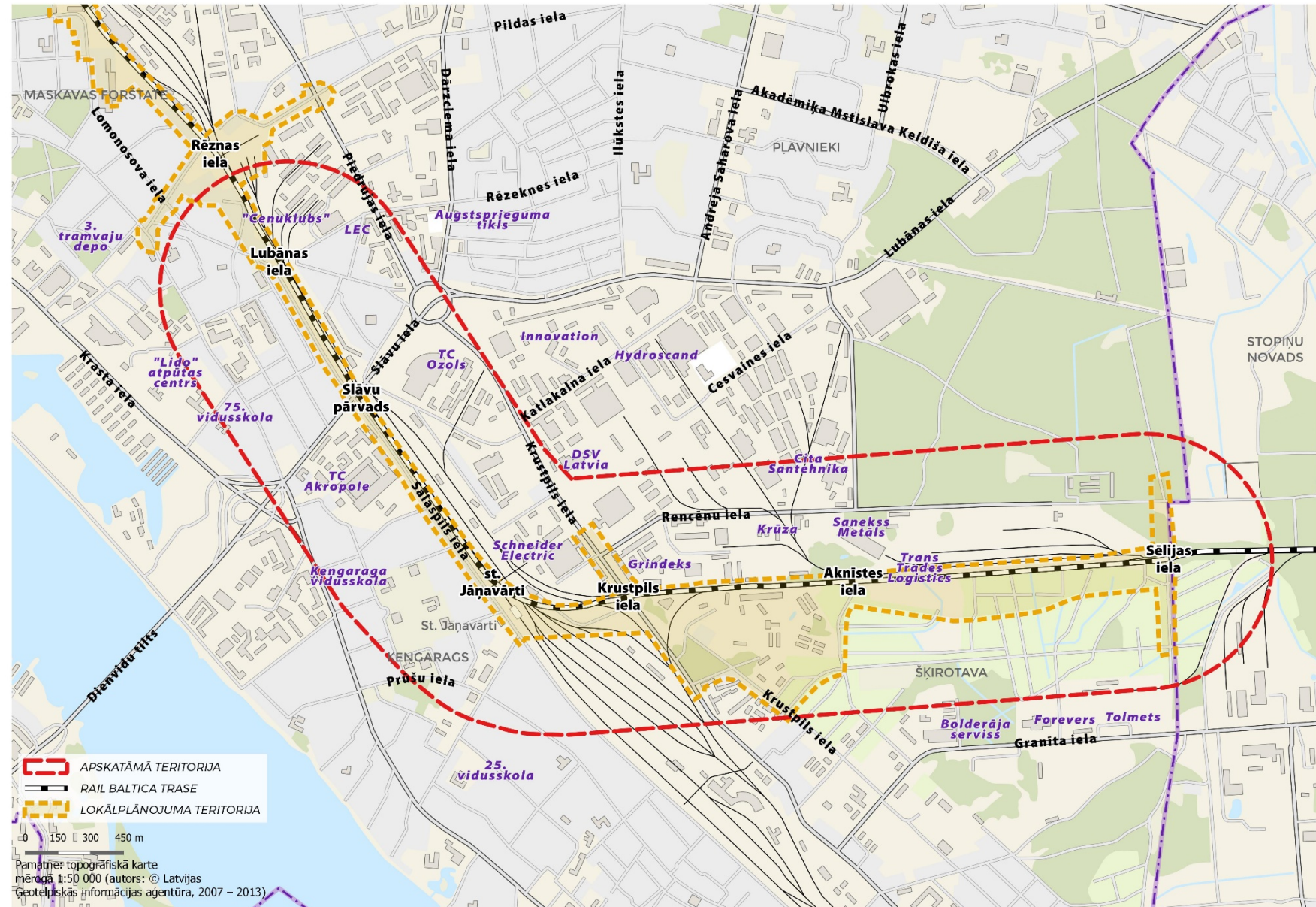
Iepazīstināt ar lokālpilānojuma priekšlikumiem darba redakcijai, kas izstrādāti, balstoties uz Rail Baltica inženierizpētes stadijā diskutētajiem risinājumiem, saistībā ar piegulošās teritorijas sasniedzamību, gājēju šķērsojumiem, transporta savienojumiem un veloinfrastruktūras tīklojumu posmā no Rīgas pilsētas robežas ar Stopiņu novadu (plānoto Sēlijas ielu) līdz Lubānas ielai, iekļaujot projektējamo Rail Baltica reģionālās vilcienu satiksmes pieturu.



Rail Baltica Daugavas labajā krastā

Apskatāmā
teritorija:

- no robežas ar Stopiņu novadu (plānotā Sēlijas iela) līdz Lubānas ielas gājēju un velo šķērsojumam;
- Šķirotavas, Dārziema, Ķengaraga un Maskavas forštates apkaimes.



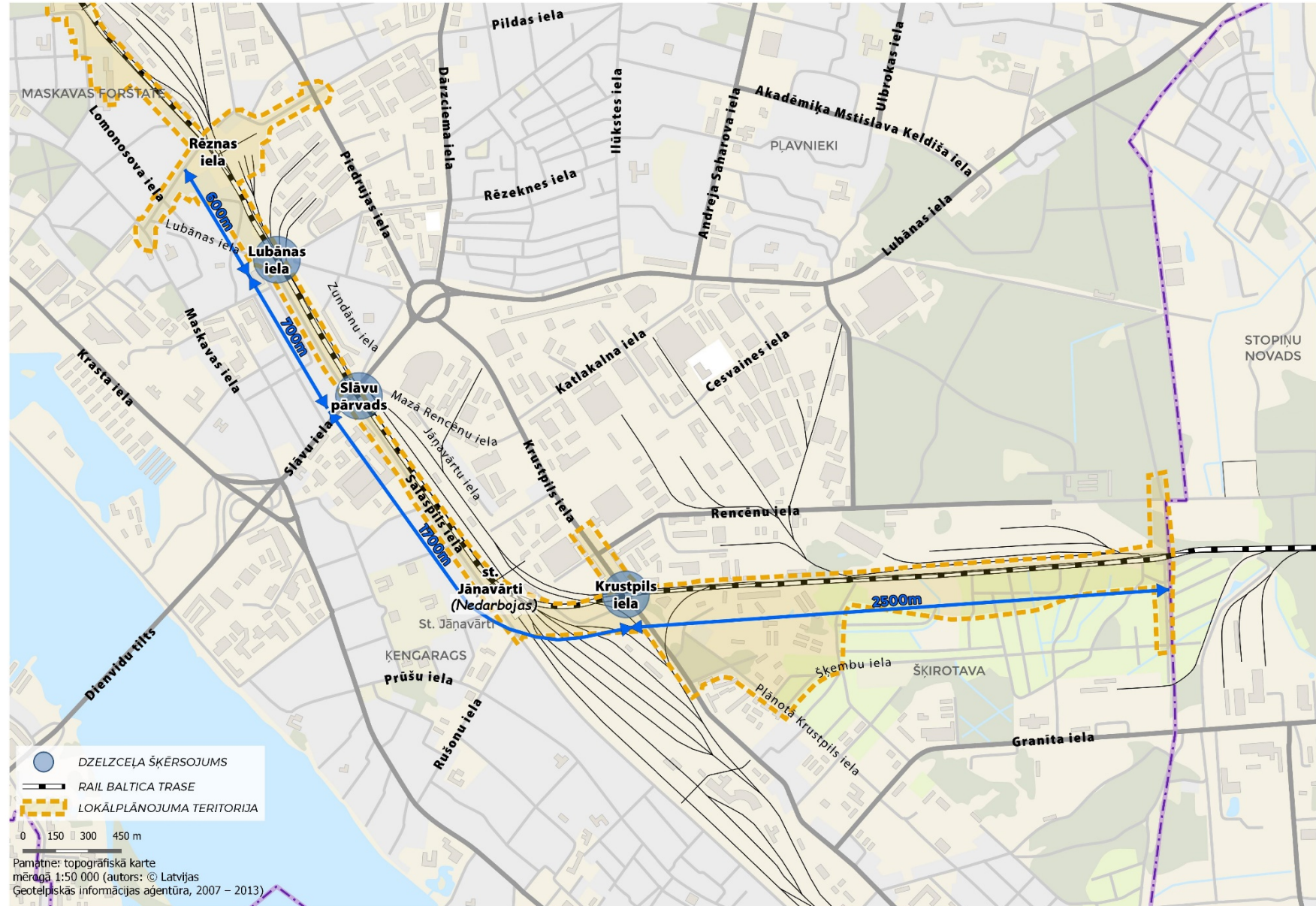


Esošie dzelzceļa šķērsojumi

Vēsturiski
izveidojusies
situācija ar retiem
dzelzceļa
šķērsojumiem.

~5 km posmā
šobrīd ir 3
šķērsojumi:

- 1) Krustpils iela
(Jāņavārtu
stacijas gājēju
gaisa pāreja
nedarbojas);
- 2) Slāvu tilts;
- 3) Lubānas ielas
vienlīmeņa
dzelzceļa
pāreja.



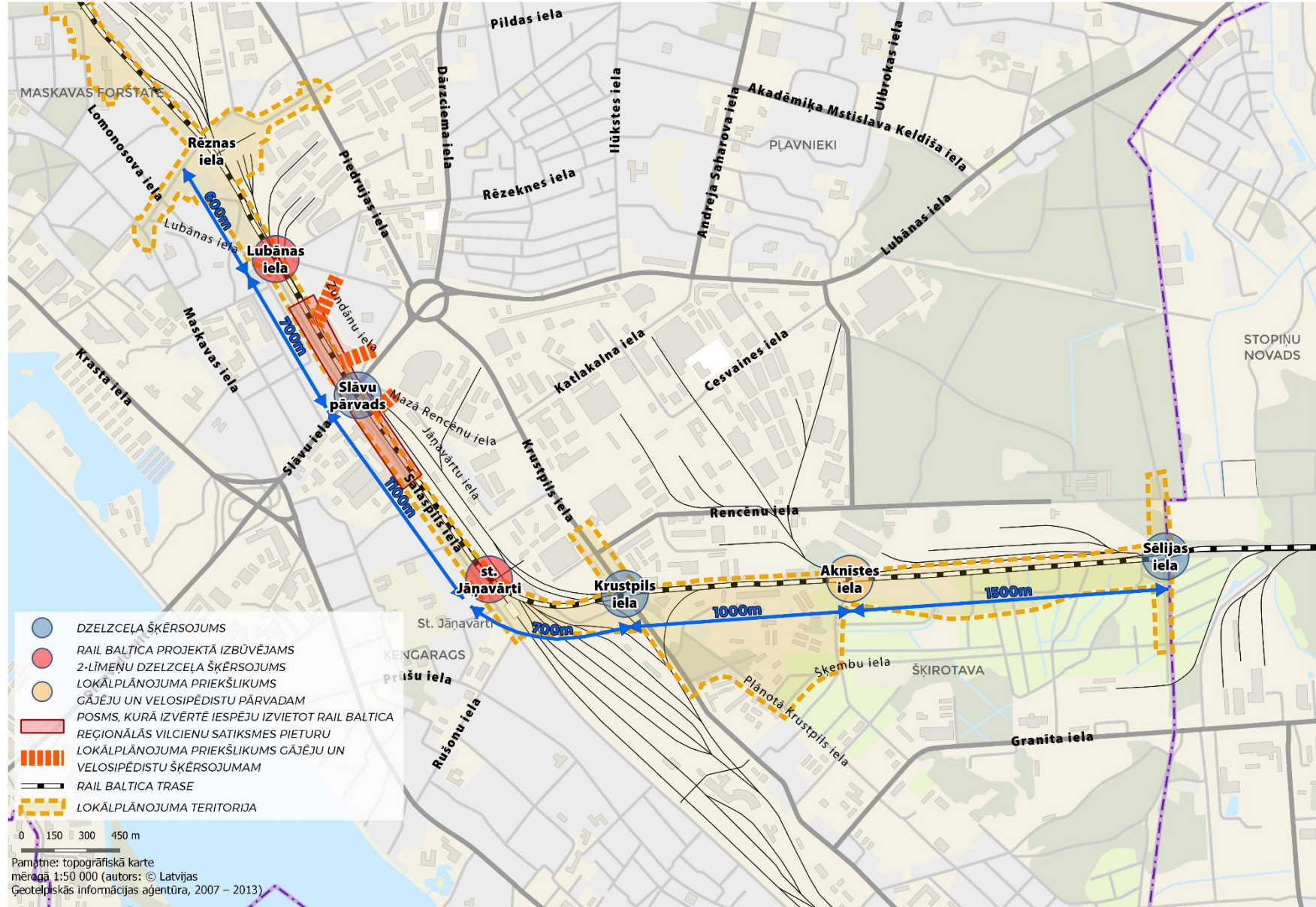


Risināmie dzelzceļa šķērsojumi

Rail Baltica izbūvējamie dzelzceļa šķērsojumi līdz 2027.gadam

Jāņavārtu stacijas
gājēju un
velosipēdu tunelis;
Lubānas ielas
gājēju un
velosipēdu tunelis;
Slāvu pārvada
kāpņu pārbūve;
Rail Baltica
dzelzceļa pieturas
būvprojekts.

Pašvaldības
transporta
infrastrukturās
attīstības projekti:
Krustpils iela;
Sēlijas iela.

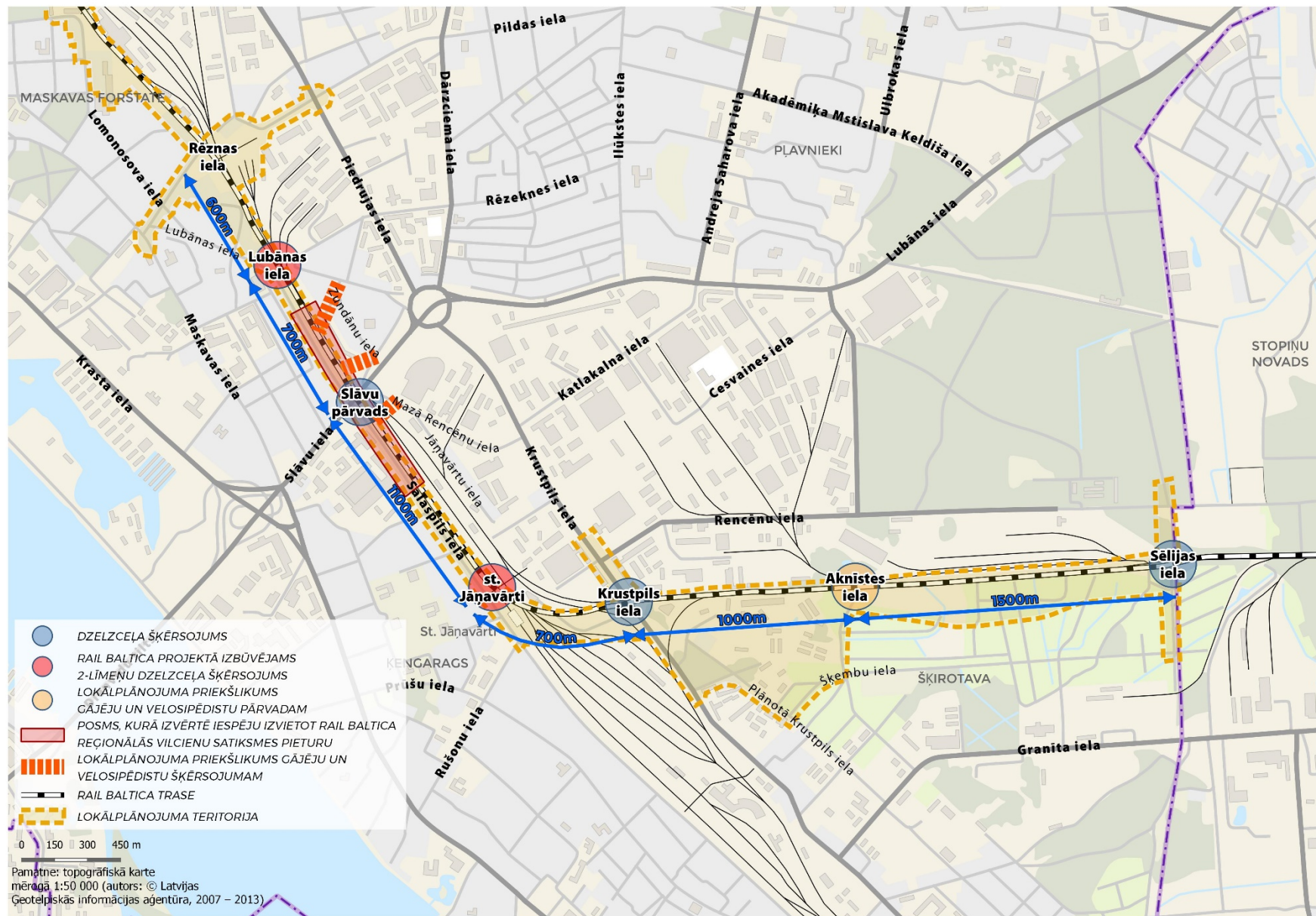




Lokāplānojuma priekšlikumi

Gājēju un velo
šķērsojums pāri
dzelzceļam pie
plānotās Rail Baltica
stacijas

Gājēju un velo
šķērsojums pāri
dzelzceļam pie
Aknīstes ielas



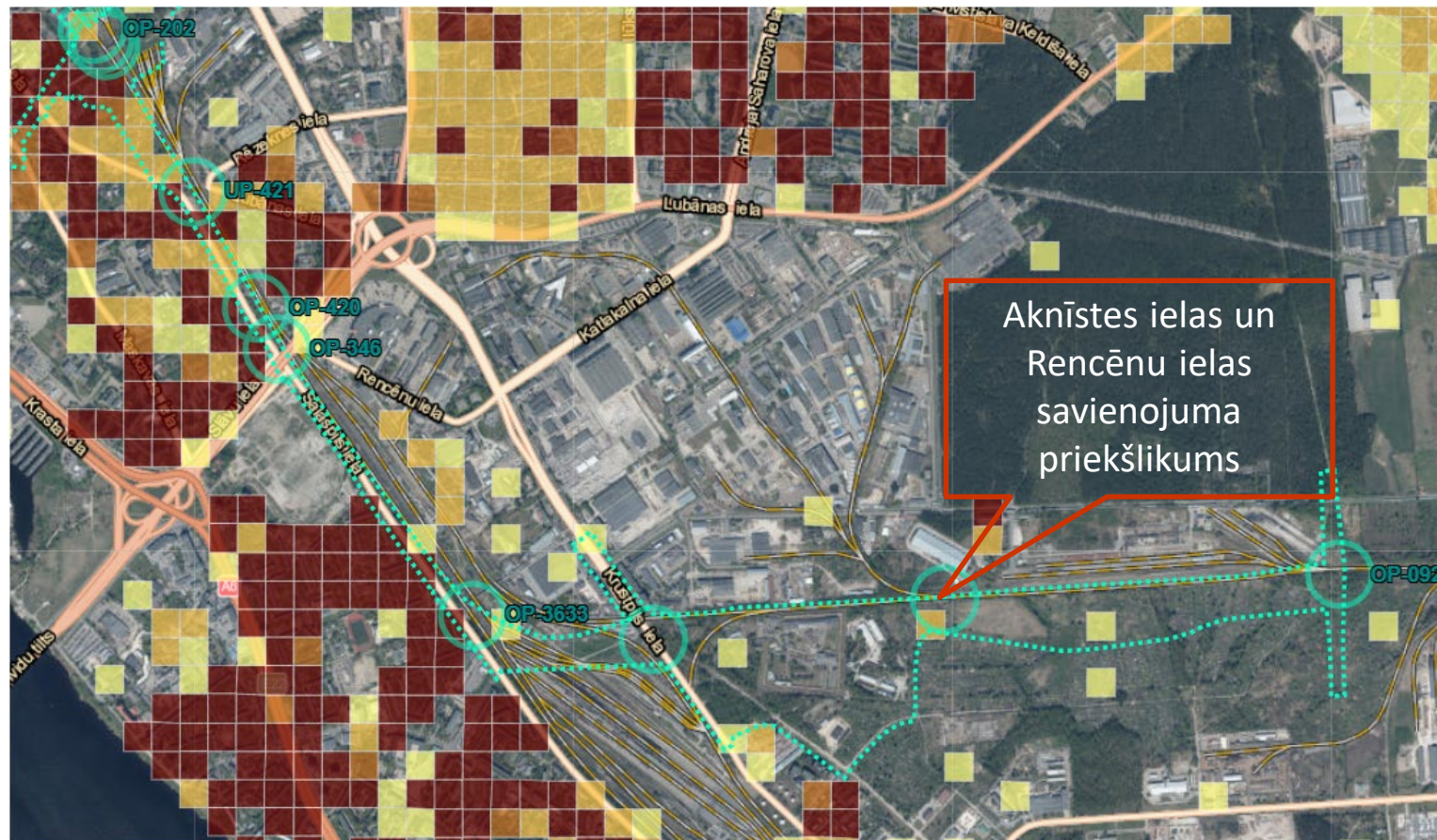


Lokālplānojuma priekšlikums pie Aknīstes ielas

2,5 km posmā Rīgas teritorijā nav plānoti dzelzceļa šķērsojumi (arī Stopiņu novadā nav).

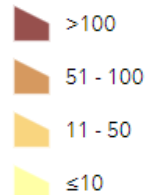
Ap Granīta un Rencēnu ielām izvietojas ražošanas teritorijas ar darba vietām un pakalpojumiem.

Mērķis – savienot teritorijas šeit strādājošo iedzīvotāju vajadzībām



Iedzīvotāju skaits 100x100m (2019.g.)

Pop2019

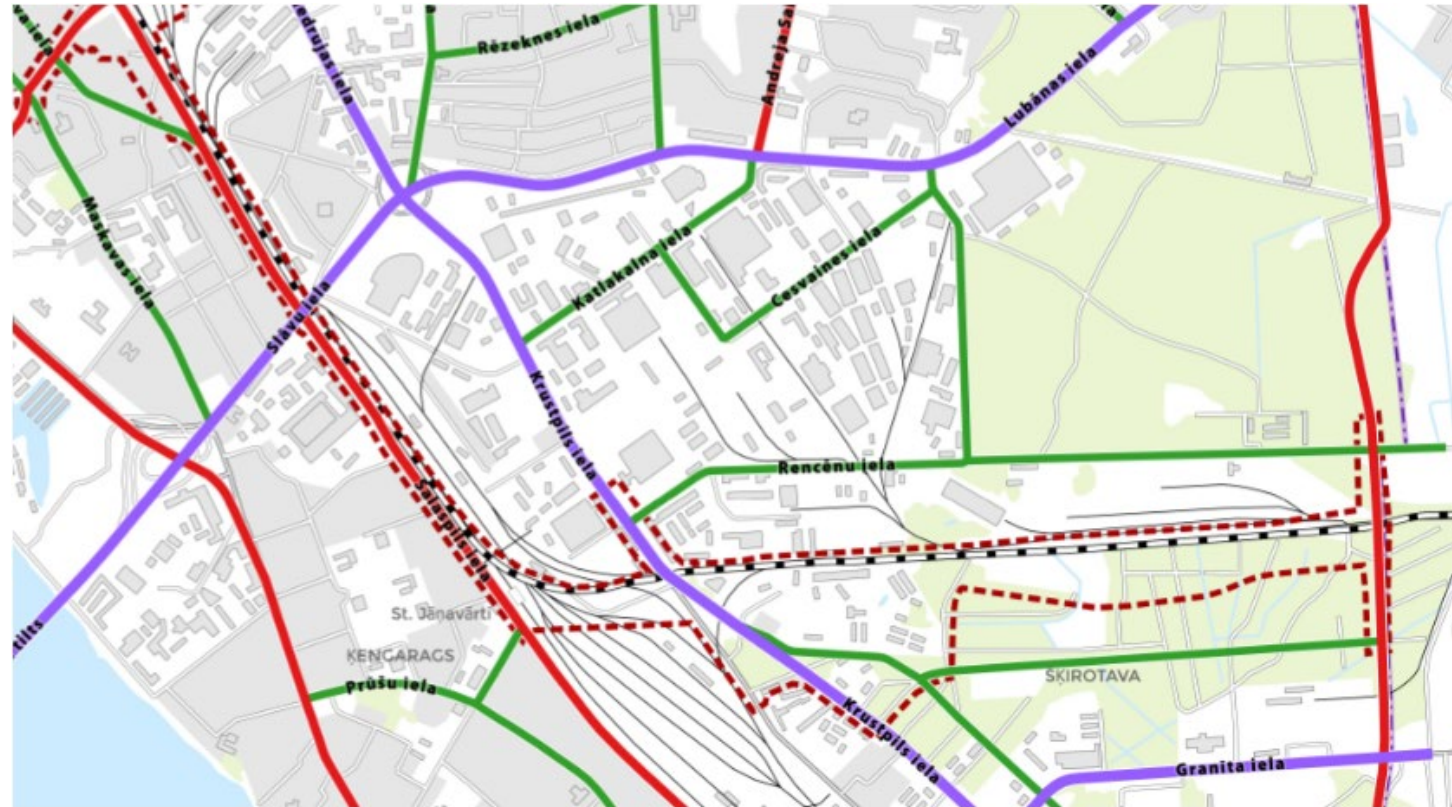




Plānotais ielu tīkls

Atbilstoši jaunajā RTP2030 redakcijā iekļautajai transporta infrastruktūras attīstības shēmai (*Transporta tematiskais plānojums*) dzelzceļu šķērso:

- B kategorijas ielas: Slāvu ielas pārvads un Krustpils iela;
- C kategorijas iela: plānotā Sēlijas iela.



Ielu kategorijas

- B kategorijas iela
- C kategorijas iela
- D kategorijas iela



Esošie velo savienojumi

Šobrīd labajā krastā izbūvētā veloinfrastruktūra ir Krasta ielā jeb Daugavas promenāde





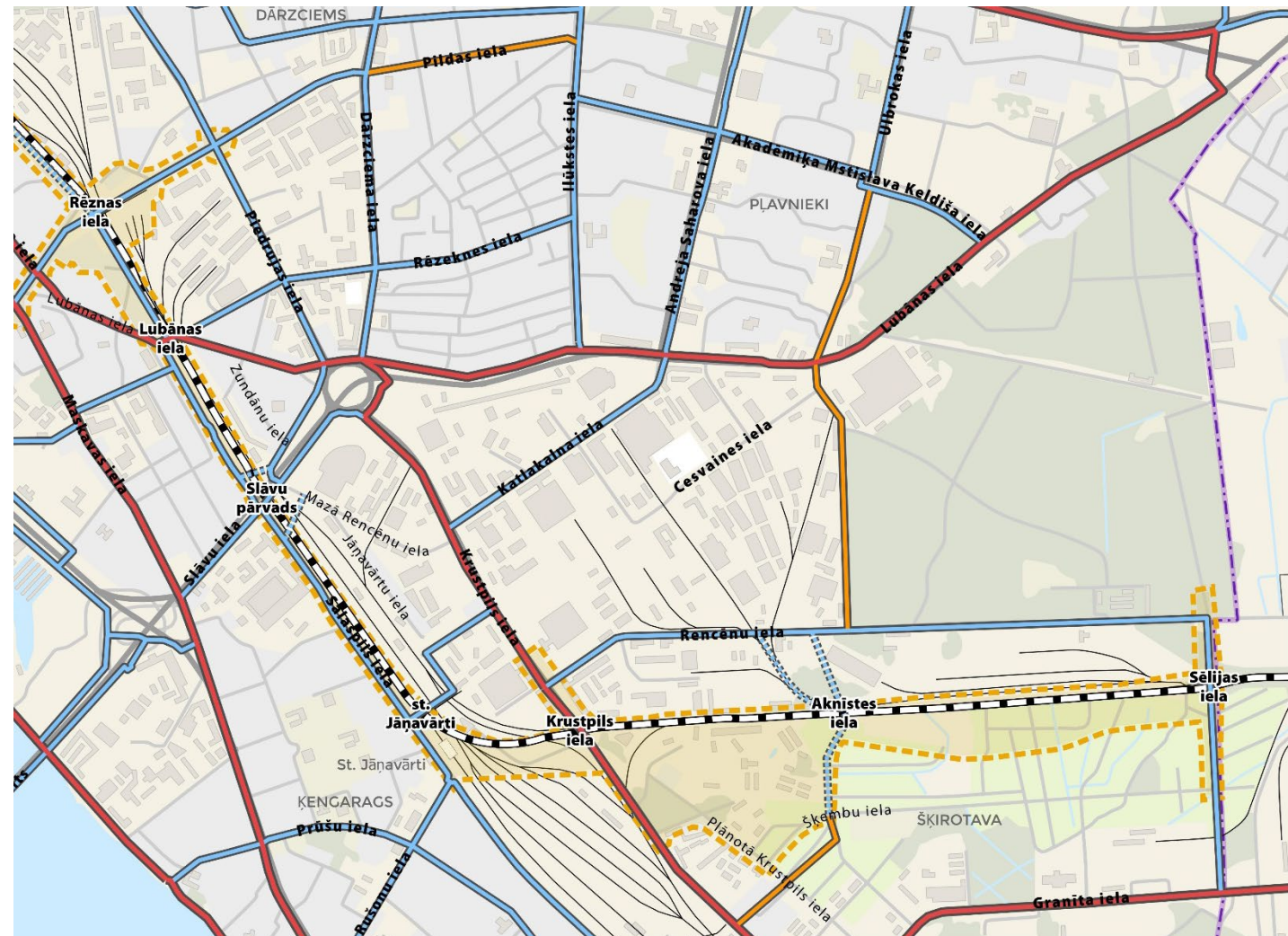
Priekšlikums plānotai veloinfrastruktūrai

Saistībā ar Rail Baltica projektu tiek pilnveidota velo infrastruktūras shēma, paredzot veloinfrastruktūru pie plānotajiem Rail Baltica trases šķērsojumiem un savienojot to tālāk kopējā pilsētas tīklā.

Labajā krastā ir izdalītas veloinfrastruktūras kategorijas:

- maģistrālie veloceļi, kuros paredzama no pārējiem satiksmes dalībniekiem nodalīta veloinfrastruktūra;
- vietējie veloceļi, kuros tiek rekomendēta nodalīta veloinfrastruktūra, tomēr ierobežotu apstākļu dēļ ir iespējama apvienotā gājēju un velo infrastruktūra.

Saglabāti priekšlikumi no velokonceptijas.

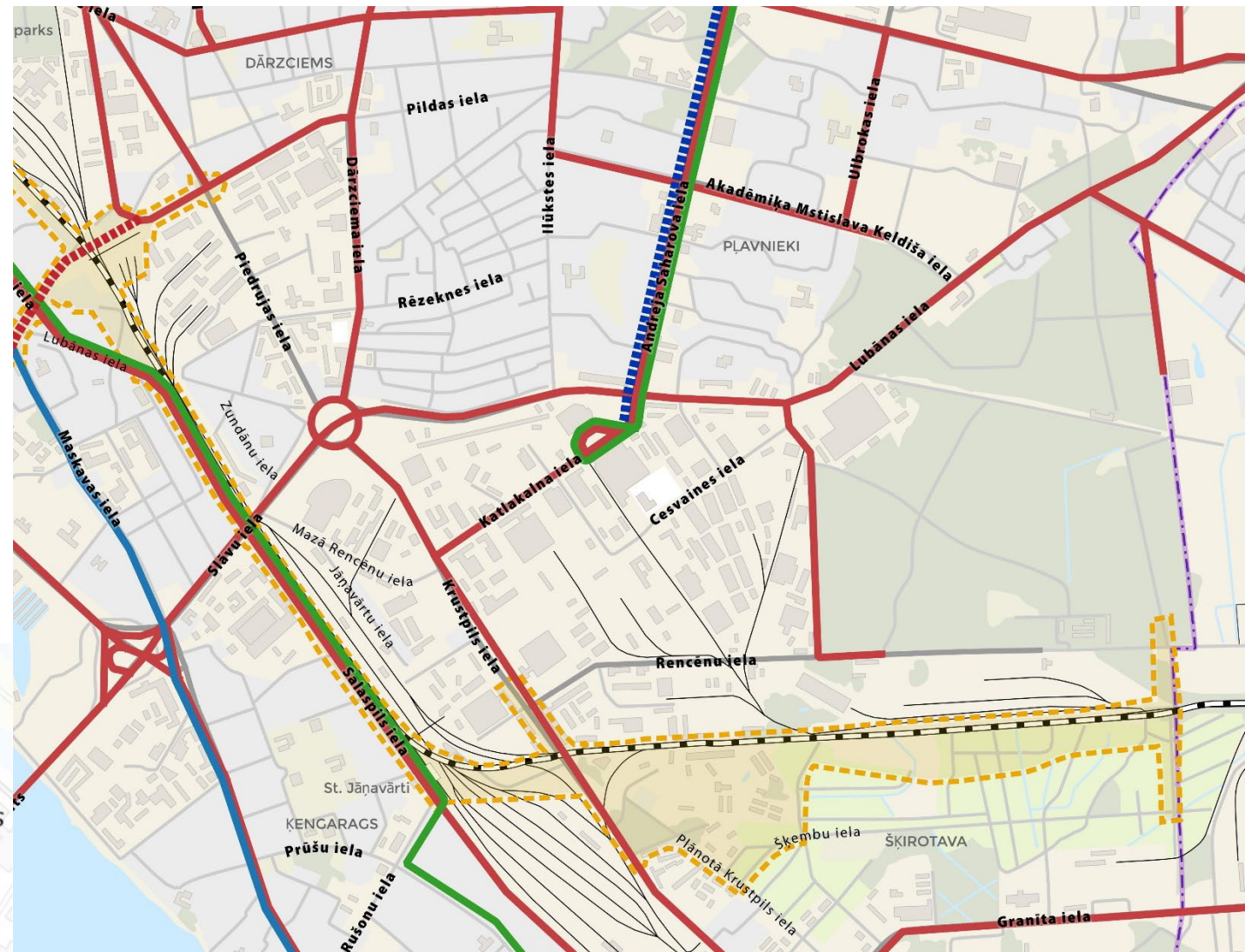




Sabiedriskais transports

Uz Rail Baltica projekta pabeigšanas laiku apskatāmajā teritorijā saglabājas esošie sabiedriskā transporta maršruti.

-  ESOŠS AUTOBUSU MARŠRUTS
-  ESOŠS TROLEJBUSU MARŠRUTS
-  ESOŠS TRAMVAJU MARŠRUTS
-  PLĀNOTS AUTOBUSU MARŠRUTS
-  PLĀNOTS TROLEJBUSA MARŠRUTS
-  PLĀNOTS TRAMVAJA MARŠRUTS
-  RAIL BALTICA TRASE
-  LOKĀLPLĀNOJUMA TERITORIJA





Diskusija, viedokļi, priekšlikumi

Gājēju un velosipēdu papildus šķērsojuma nepieciešamība posmā no Krustpils ielas līdz Rīgas robežai

Ierosinājumi piekļuves plānošanai līdz perspektīvajai Rail Baltica pieturai

Paldies par uzmanību!



RĪGAS PILSĒTAS
PAŠVALDĪBA