



Rail Baltica pamata līnijas projektēšanas gaita Rīgā

Rail Baltica Rīgā publiskā diskusija, 24.janvāris 2020. gads



Co-financed by the Connecting Europe
Facility of the European Union

Ģirts Bramans, RB Rail AS

Girts.Bramans@railbaltica.org

Rail Baltica

Projekta statuss 2020. gadā



Tallina

Pērnavā

Rīga

RIX

Paņeveža

Kauņa

Viļņa



Starptautiskie un Baltijas uzņēmumi **sākuši būvprojektēšanas darbus** 411 km garumā



Teritoriālā plānošana



Sākts **būvprojektēšanas iepirkumu process**



Tiek projektēti **pasažieru termināļi** Tallinā, Pērnavā un Rīgā



Igaunijā un Lietuvā sākti atsevišķi ceļu un dzelzceļa **infrastrukturā elementu būvdarbi**



Izveidots vilcienu **kustības plāns** Baltijas galvaspilsētu savienošanai ik pēc 2 stundām, nakts vilcienu satiksmei uz Berlīni un Varšavu, kā arī kravu pārvadāšanai



Rail Baltica projekts tiek izstrādāts digitāli, lietojot **viedās tehnoloģijas**

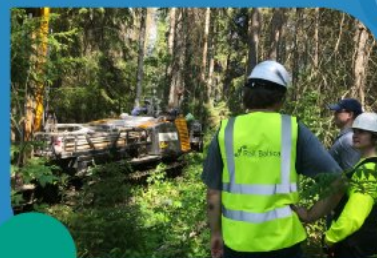
Uzzini vairāk par projekta virzību šeit:
<http://www.railbaltica.org/info>

Rail Baltica

Projekta statuss Latvijā
2020. gads



RIX Rīga



- Norit projektēšana Rail Baltica Centrālās stacijas un tilta izbūvei.
- Nodrošināta Rail Baltica līnijas izbūves uzraudzība un kvalitātes ekspertīze Centrālajā dzelzceļa stacijā Rīgā.
- Pabeigta tehnisko risinājumu izstrāde Rail Baltica stacijai un saistītajai infrastruktūrai starptautiskajā lidostā "Rīga".
- Izsludināts būvdarbu iepirkums Rail Baltica stacijas un infrastruktūras izbūvei starptautiskajā lidostā "Rīga".
- Sākusies projektam nepieciešamo zemju atsavināšana.



Pabeigta Latvijas vēsturē vērienīgākā kultūrvēsturisko vērtību apzināšana visā dzelzceļa līnijas garumā.



Saskaņā ar sabiedriskās domas aptauju, 90% Latvijas iedzīvotāju atbalsta Rail Baltica projektu.

Uzsākti būvprojektēšanas darbi 123 km garajā posmā ap Rīgu.

Uzsākts būvprojektēšanas iepirkums.



Rīga - Tallina **1:42**

Rīga - Viļņa **1:54**

Rīga - Varšava **5:03**

Rīga - lidosta **0:08**

Uzzini vairāk par projekta virzību šeit:
<http://www.railbaltica.org/info>



**Torņakalns (Jelgavas iela) –
stacija «Imanta» 7,9 km**

Upeslejas - Lāčplēša iela 15,6 km

**Lidosta «Rīga»– Misa 32,1km
Lidostas estakāde!**

- Ģeodēziskie darbi
- Ģeoloģija, ģeotehniska, hidro-ģeoloģija
- Hidroloģija
- **IVN prasības**

Inženierizpētes (Nr. 1)

Tehniski ekonomiskās inženierizpētes

- Trases novietojums
- Šķērsojumi
- Uzbēruma risinājumi
- Eko-dukti
- Prettrokšņu sienas

Inženierizpētes (Nr.2)

Būvprojekta pamatrisinājumi

Būvprojekta apstiprinājums





Sadarbība tehniskā līmenī

- Rīgas Pilsētas attīstības departamenta koordinējošā loma
- LDz un citi infrastruktūras pārvaldītāji

Sabiedrības iesaiste

- Konsultatīvais posms (aprīlis+)
- Oficiālais posms

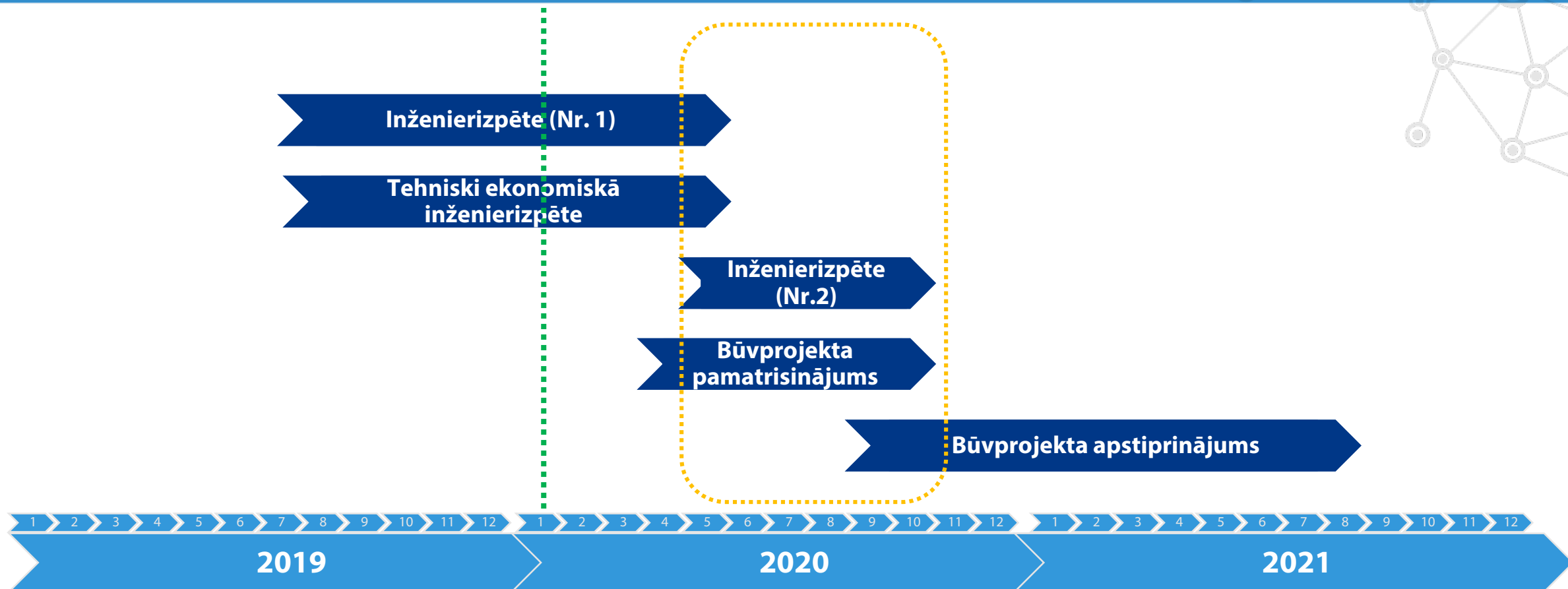
Vienota sadarbības platforma!

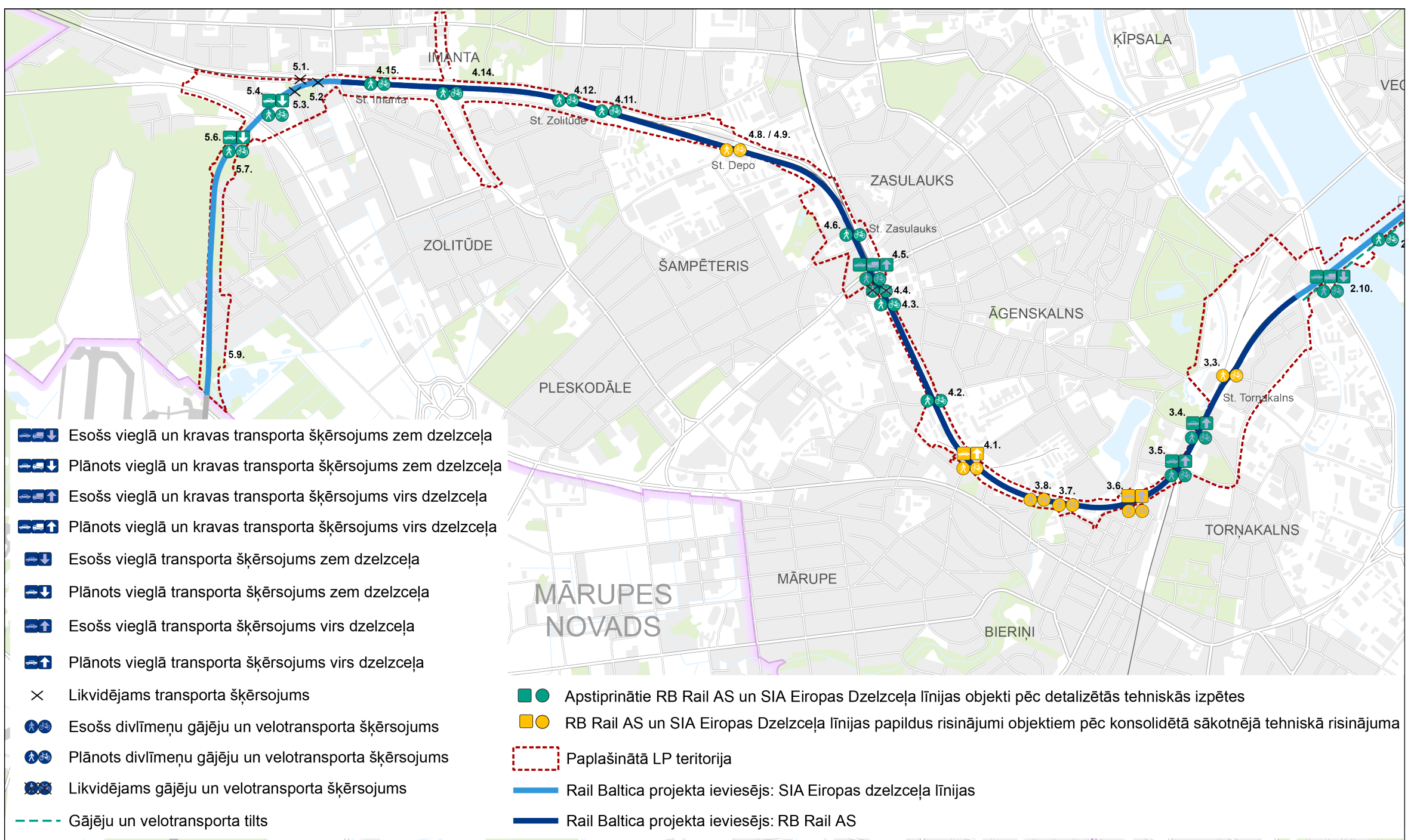
- Resursu mobilizēšana
- Iepriekš pieņemto lēmumu vērā ņemšana, IVN
- Stratēģisko lēmumu pieņemšana (*laiks, kvalitāte, nauda*)
- Pārdomāta un atbildīga viedokļu pārstāvība

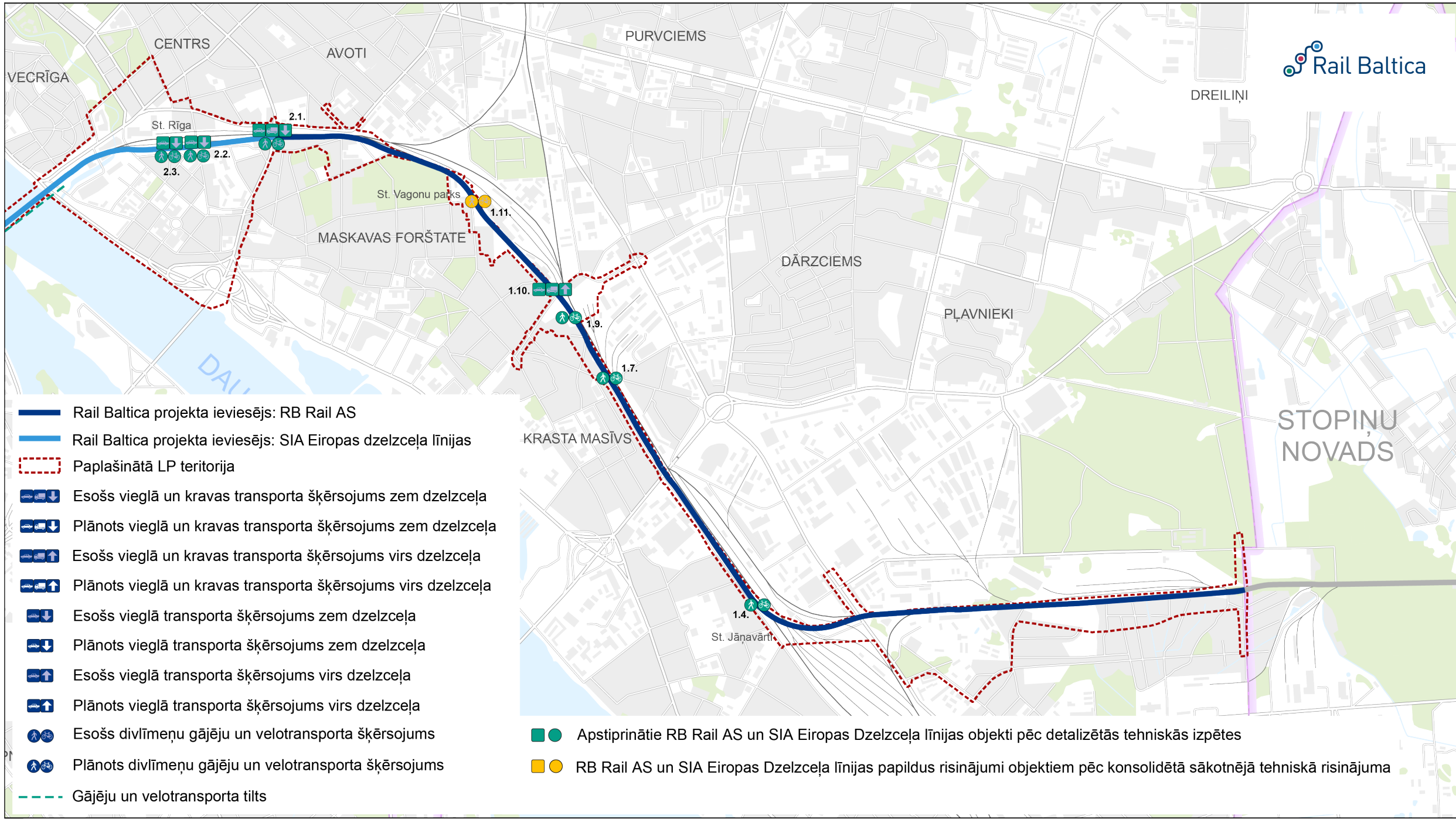


VIRSUZDEVUMS: vienošanās par konceptuāliem risinājumiem

- **Gājēju, velo šķērsojumi (9+4)** – novietojumu vietas apstiprināšana, konceptuālais risinājums
- **Rail Baltica skartie autotransporta šķērsojumi** – Torņakalna pārvadi, Zolitūdes iela, Liepājas iela
- **Pilsētas attīstības plānos iekļauti autotransporta+ šķērsojumi** – piem., Raņķa dambis, Rietumu maģistrāle
- **Velo transporta infrastruktūra**
- **Saistīto teritoriju attīstības plānu noteikšana un sasaistes nosacījumu definēšana**







- Rail Baltica projekta ieviesējs: RB Rail AS
- Rail Baltica projekta ieviesējs: SIA Eiropas dzelzceļa līnijas
- Paplašinātā LP teritorija
- Esošs vieglā un kravas transporta šķērsojums zem dzelzceļa
- Plānots vieglā un kravas transporta šķērsojums zem dzelzceļa
- Esošs vieglā un kravas transporta šķērsojums virs dzelzceļa
- Plānots vieglā un kravas transporta šķērsojums virs dzelzceļa
- Esošs vieglā transporta šķērsojums zem dzelzceļa
- Plānots vieglā transporta šķērsojums zem dzelzceļa
- Esošs vieglā transporta šķērsojums virs dzelzceļa
- Plānots vieglā transporta šķērsojums virs dzelzceļa
- Esošs divlīmeņu gājēju un velotransporta šķērsojums
- Plānots divlīmeņu gājēju un velotransporta šķērsojums
- Gājēju un velotransporta tilts

- Apstiprinātie RB Rail AS un SIA Eiropas Dzelzceļa līnijas objekti pēc detalizētās tehniskās izpētes
- RB Rail AS un SIA Eiropas Dzelzceļa līnijas papildus risinājumi objektiem pēc konsolidētā sākotnējā tehniskā risinājuma



Aitäh!

Paldies!

Ačiū!

Thank you!